

計算力 トレーニング

1年

新訂版

裏面は弱点克服ドリル

小学校の内容や正負の数等の問題集
中1数学 | 計算力トレーニング



● 次の計算をなさい。

(1) $7 \times 5 - 8$

〈鹿児島〉 (2) $\frac{1}{2} - \frac{2}{5}$

〈沖縄〉

(3) $\left(\frac{2}{3} + \frac{3}{5}\right) \times \frac{5}{19}$

(4) 3.5×4.8

(5) $3.2 \times \frac{7}{8} - \frac{4}{5}$

(6) $\frac{1}{3} - \left(-\frac{1}{5}\right)$

〈岡山〉

(7) $6 - 9 + 7$

〈石川〉 (8) $-15 \div (-5)$

〈長野〉

(9) $45 \div (-9) \times (-3)$

(10) $(-5) \times 2 + 9$

〈埼玉〉

(11) x にあてはまる数を求めなさい。

$17 + x = 53$

	解答らん	範囲	フィードバック
(1)		小学校内容 (整数の計算)	
(3)		小学校内容 (分数の四則混合計算)	
(5)		小学校内容 (計算の総合問題)	
(7)		正負の数 (加法, 減法の混合計算)	
(9)		正負の数 (乗法, 除法の混合計算)	
(11)		文章題 (文字を用いた式)	

	解答らん	範囲	フィードバック
(2)		小学校内容 (分数の四則計算)	
(4)		小学校内容 (小数の四則計算)	
(6)		正負の数 (加法, 減法)	
(8)		正負の数 (乗法, 除法)	
(10)		正負の数 (四則混合計算)	

⇒ 間違えた問題は、うら面の弱点克服ドリルでくり返し練習しよう。

次の計算をなさい。

- (1) ① $217 \div (25 - 18)$ ② $13 \times 18 - 16$
 ③ $20 \div 5 \times (3 + 5)$ ④ $56 \div 4 \times (35 + 25)$

- (2) ⑤ $\frac{1}{2} + \frac{3}{15}$ ⑥ $\frac{23}{30} - \frac{3}{5}$
 ⑦ $\frac{27}{50} \times \frac{10}{3}$ ⑧ $\frac{17}{10} \div \frac{3}{5}$

- (3) ⑨ $(\frac{3}{5} - \frac{1}{2}) \times \frac{5}{2}$ ⑩ $\frac{5}{16} \times \frac{8}{9} + \frac{1}{6}$
 ⑪ $(\frac{7}{6} - \frac{1}{2}) \div \frac{3}{4}$ ⑫ $\frac{13}{20} \div \frac{13}{25} - \frac{3}{8}$

- (4) ⑬ $24.5 + 61.2$ ⑭ $71.2 - 45.9$
 ⑮ 3.4×7.2 ⑯ $4.5 \div 0.5$

- (5) ⑰ $3.2 \times \frac{1}{2} + 3.4$ ⑱ $(\frac{7}{5} - \frac{1}{2}) \div \frac{18}{25}$
 ⑲ $(\frac{2}{3} + 0.5) \times \frac{9}{14}$ ⑳ $54 \times \frac{5}{6} - 5$

- (6) ㉑ $62 - (-35)$ ㉒ $-32 + (-41)$
 ㉓ $-\frac{5}{4} + \frac{1}{2}$ ㉔ $\frac{7}{10} - (-\frac{1}{5})$

- (7) ㉕ $15 - 2 + (-52)$ ㉖ $-14 + (-63) - (-41)$
 ㉗ $21 - 83 + 16$ ㉘ $-32 + (-42) + 58$

- (8) ㉙ $(-3) \times (-6)$ ㉚ $52 \div (-4)$
 ㉛ $(-4)^2 \times 2$ ㉜ $(-2) \times (-4^2)$

- (9) ㉝ $(-21) \div (-3) \times (-5)$ ㉞ $(-2.4) \times (-5.5) \div 6$
 ㉟ $(-\frac{5}{4}) \times (-\frac{2}{15}) \div (-\frac{4}{3})$ ㊱ $15 \times (-6) \div (-3^2)$

- (10) ㊲ $(-4) \times 8 + 2$ ㊳ $45 \div (-62 + 47)$
 ㊴ $32 - (-24 + 52)$ ㊴ $-34 - (-25) \div (-5)$

- (11) ㊵ x にあてはまる数を求めなさい。
 $x \times 13 = 91$

次の計算をなさい。

- (1) $12 \times 9 - 8$

- (2) $\frac{7}{8} - \frac{2}{9}$

- (3) $(\frac{4}{7} + \frac{2}{5}) \times \frac{5}{17}$

- (4) 2.2×1.5

- (5) $4.2 \times \frac{5}{7} + 7$

- (6) $-\frac{3}{4} - (-\frac{3}{5})$

- (7) $-32 - 42 + 65$

- (8) $(-132) \div (-6)$

- (9) $32 \div (-8) \times (-4)$

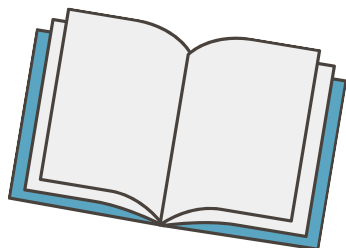
- (10) $(-7) \times (-2) + 6$

- (11) x にあてはまる数を求めなさい。
 $4.6 - x = 0.8$

紙面サンプルはここまでです。
弊社教材サンプルをご覧ください
ありがとうございます。

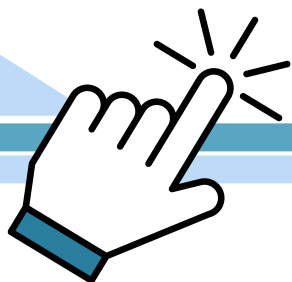
塾・学校の先生限定サイト

Bunri Teachers' Site へのご登録で、
全ページ版をご覧ください。



登録無料で、他にも便利な機能がたくさん！
ぜひお役立て下さい。

Bunri Teachers' Site
会員登録はこちら



※ご登録には弊社発行の招待コードが必要です。

教材サポート

単元テスト、指導用資料、
学習サポートアイテムなど
指導をサポートするコンテンツ



最新の教育情報

社会時事問題、高校入試分析、
教科書採択情報など最新の
教育に関する情報をお届け



各種教材やテストの お問い合わせ・お申込み

生徒さま一人一人に合った教材・
テスト・デジタルコンテンツを
ご提案



※Bunri Teachers' Siteは、塾・学校の先生方のための情報サイトです。
ユーザー登録していただくことで、会員限定の詳細情報をご覧ください。
本サイトは一般の方のご利用をお断りしております。予めご了承ください。

お問い合わせフォーム



招待コード発行や教材の内容・ご購入方法等
お気軽にお問い合わせ下さい。