

難関高校入試対策

# Upgrade Listening

High Level

## 1

## 応答文完成①



- 1 (1)~(3)の会話の最後の発言に対する応答として最も適切なものを、ア~エから1つずつ選び、記号で答えなさい。 (成城高)

🕒 放送文の時間 2:00

🗣️ 聞き取り語数 58語

- (1) ア I took a speech class last year.  
 イ It's too early to go to bed.  
 ウ You should think about it more seriously.  
 エ Imagine that it is practice.
- (2) ア Oh, I'll help you with your homework.  
 イ Oh, no. Let's clean up.  
 ウ Hey, you should be careful when you use a knife.  
 エ I found your glasses there.
- (3) ア You need a key to get in somewhere.  
 イ I usually eat my lunch there.  
 ウ He used the room yesterday evening.  
 エ The computer room is on the second floor.

(1)	
(2)	
(3)	

- 2 次の(1)~(3)の各対話文を聞き、読み上げられた英文に続く相手の応答として最もふさわしいものを次のア~エから1つずつ選び、記号で答えなさい。 (帝塚山高)

🕒 放送文の時間 2:27

🗣️ 聞き取り語数 97語

- (1) ア That would be perfect.  
 イ Pass me the dressing, please.  
 ウ It's delicious.  
 エ I'm so hungry.
- (2) ア I heard he has been sick recently.  
 イ He told me sometime next week.  
 ウ He went back to school already.  
 エ She said he will be back soon.
- (3) ア Can you tell me your phone number?  
 イ I want to see him soon.  
 ウ Can I please borrow yours?  
 エ I found it at home yesterday.

(1)	
(2)	
(3)	

**3** 対話文(1)~(3)が読まれます。それぞれ、最後の文の応答として、最も適切なものをア~エから1つずつ選び、記号で答えなさい。英文は1回ずつ読まれます。

〈福岡大附大濠高〉

🕒 放送文の時間 | 1 : 18

🗣️ 聞き取り語数 | 76語

- (1) ア You should buy a new uniform.  
 イ You should practice every day.  
 ウ You should buy a new racket.  
 エ You should swing your racket faster.
- (2) ア For a few months.  
 イ Every Tuesday.  
 ウ Until 7 p.m.  
 エ Three days late.
- (3) ア I just got one.  
 イ I found it at the station.  
 ウ I picked it myself.  
 エ There's one more in the taxi.

(1)	
(2)	
(3)	

**4** 放送の指示に従ってください。

〈関西学院高〉

🕒 放送文の時間 | 4 : 48

🗣️ 聞き取り語数 | 246語

- (1) ア  
 イ  
 ウ
- (2) ア  
 イ  
 ウ
- (3) ア  
 イ  
 ウ
- (4) ア  
 イ  
 ウ
- (5) ア  
 イ  
 ウ

(1)	
(2)	
(3)	
(4)	
(5)	

## 4

## 対話を聞いて、質問に答える①



- 1 これから英語による短い会話が流れます。それぞれの質問に対する答えとして最も適切なものをア～エから1つずつ選び、記号で答えなさい。 〈法政大国際高〉

🕒 放送文の時間 4:01

🗣️ 聞き取り語数 163語

- (1) What time is it now?

ア 4:25.  
イ 4:35.  
ウ 5:25.  
エ 5:35.

(1)	
(2)	
(3)	

- (2) What is the answer to this math problem?

ア 25 km.  
イ 120 km.  
ウ 140 km.  
エ 150 km.

- (3) What are they talking about?

ア A necklace.  
イ A clock.  
ウ A watch.  
エ A pair of earrings.

- 2 次のア～エから最も適切なものを1つずつ選び、記号で答えなさい。 〈杉並学院高〉

🕒 放送文の時間 5:03

🗣️ 聞き取り語数 250語

- (1) ア He has to study tonight.

イ He has to go to hospital after school.  
ウ His dog is sick.  
エ He has to take a math test tomorrow.

- (2) ア Go to the dentist's.

イ Go shopping.  
ウ Take his mother to the hospital.  
エ Write a shopping list.

- (3) ア The 8:00 bus.

イ The 10:30 bus.  
ウ The 12:00 bus.  
エ The 1:45 bus.

(1)	
(2)	
(3)	

**3** これから英語による短い会話が流れます。それぞれの質問に対する答えとして最も適切なものをア～エから1つずつ選び、記号で答えなさい。 〈法政大国際高〉

🕒 放送文の時間 | 3 : 30    🗣️ 聞き取り語数 | 166語

□(1) Where is the new position for the company name?

- ア top right
- イ top left
- ウ bottom right
- エ bottom left

(1)	
(2)	

□(2) Why doesn't Maria like him?

- ア He told a lie.
- イ He canceled the date.
- ウ He went out with his friends.
- エ She found another boyfriend.

**4** 英文を聞き、そのあとの質問の答えとして最も適当なものをア～エから1つずつ選び、記号で答えなさい。 〈函館ラ・サール高〉

🕒 放送文の時間 | 5 : 36    🗣️ 聞き取り語数 | 269語

□(1) ア Buy a new car.

- イ Learn how to drive.
- ウ Make plastic models.
- エ Go to Steve's house.

□(2) ア Sell posters.

- イ Eat dinner with his friend.
- ウ Go to the festival.
- エ Make dinner with his mother.

□(3) ア By canceling the trip to Sapporo.

- イ By asking someone for help.
- ウ By writing it in the train.
- エ By waiting for his friends until Monday.

□(4) ア Take a shower.

- イ Run 10 kilometers.
- ウ Go to bed.
- エ Eat dinner.

(1)	
(2)	
(3)	
(4)	

## 12

## 英文を聞いて、複数の質問に答える①



- 1 これから放送される先生による指示を、授業を受けている生徒になったつもりで聞き、そのあとの質問の答えとして最も適切なものをア～ウから1つずつ選び、記号で答えなさい。 (駿台甲府高)

🕒 放送文の時間 3:12

🗣️ 聞き取り語数 126語

- (1) What is your homework?

ア reading a textbook  
イ doing a workbook  
ウ writing an essay

(1)	
(2)	
(3)	
(4)	

- (2) When do you have to finish the homework?

ア before 5:00 p.m. on March 13th  
イ before 4:00 p.m. on March 30th  
ウ before 5:00 p.m. on March 30th

- (3) Where should you hand in your homework?

ア on the teacher's desk  
イ in the box  
ウ to the teacher

- (4) When can you ask the teacher a question?

ア at lunchtime on Monday, Thursday or Wednesday  
イ at lunchtime on Monday, Thursday or Friday  
ウ at lunchtime on Monday, Tuesday or Friday

- 2 英文を聞き、そのあとの質問の答えとして最も適当なものをア～エから1つずつ選び、記号で答えなさい。 (函館ラ・サール高)

🕒 放送文の時間 2:45

🗣️ 聞き取り語数 132語

- (1) What is the reason we use a mask when we sleep?

ア To breathe quicker.  
イ To get hairs in noses wet.  
ウ To dry viruses.  
エ To keep the air clean.

(1)	
(2)	

- (2) Which is correct?

ア The doctor said it's easy to get influenza even when it's warm.  
イ The doctor said the viruses move faster in noses when it's cold.  
ウ The doctor said the air becomes drier because of air conditioners.  
エ The doctor said we should eat mint to stop dryness.

**3** これから放送される英語を聞き、それに関する質問の答えとして最も適切なものをア～エから1つずつ選び、記号で答えなさい。英語は1回しか放送されません。 〈青山学院高〉

🕒 放送文の時間 2:32    🗣️ 聞き取り語数 266語

- (1) ① Where will the students eat lunch?  
 ア At the beach.                      イ On the main street.  
 ウ In a café.                              エ On the bus.
- ② What time will they arrive at the museum?  
 ア 1 p.m.                                      イ 1:30 p.m.  
 ウ 2:30 p.m.                                エ 4 p.m.
- (2) ① Who is the speaker probably talking to?  
 ア Parents.                                  イ Students.  
 ウ School teachers.                      エ Website designers.
- ② How much does the study plan service usually cost?  
 ア It's free.                                      イ \$4.99 a month.  
 ウ \$15 a month.                              エ \$50 a month.

(1) ①	
(1) ②	
(2) ①	
(2) ②	

**4** ア～エの中から1つずつ選び、記号で答えなさい。 〈成城高〉

🕒 放送文の時間 3:10    🗣️ 聞き取り語数 134語

- (1) ア She gets up at 7:15.                      イ She takes a shower.  
 ウ She cooks breakfast.                      エ She washes her dress.
- (2) ア By train.                                      イ By bus.  
 ウ By car.                                              エ On foot.
- (3) ア In the bookstore.                              イ In the ice cream shop.  
 ウ In the park.                                              エ In the post office.

(1)	
(2)	
(3)	

**5** 長めの英文を1つ聞き、あとに続く3つの質問に対する答えとして最も適切なものをそれぞれ次のア～エから1つずつ選び、記号で答えなさい。 〈明星高〉

🕒 放送文の時間 3:23    🗣️ 聞き取り語数 148語

- (1) ア You can get another pair of shoes free.  
 イ You can get another pair of shoes 50 percent off.  
 ウ You can get a 5 percent discount at the cafeteria.  
 エ You can get free drinks at the cafeteria.
- (2) ア 8:30 a.m.                                      イ 9:00 a.m.  
 ウ 9:30 a.m.                                      エ 10:00 a.m.
- (3) ア Call the shopping center.  
 イ See the shopping center's homepage.  
 ウ Ask the people at the shopping center.  
 エ Go to the shopping center at 10:00 a.m.

(1)	
(2)	
(3)	



1 機内でのアナウンスを聞き、それぞれの問いに対する最も適切な答えをそれぞれア～エから1つずつ選び、記号で答えなさい。ただし、(3)と(4)の答えは表から選ぶこと。 〈日本女子大附高〉

🕒 放送文の時間 3 : 07

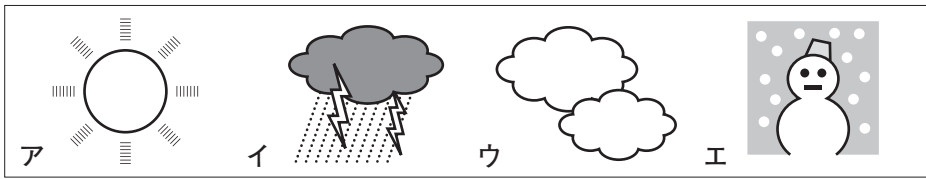
🗣️ 聞き取り語数 154語

□(1) What do we know about the flight's departure?

- ア It is on time.                      イ It is early.  
ウ It is late.                              エ It is impossible.

□(2) How is the weather in each place?

- ① Haneda                                  ② Hong Kong



(1)	
(2) ①	
(2) ②	
(3)	
(4)	

□(3) What time will they serve drinks?

□(4) What time will they serve a light meal?

11:00	Leave Haneda
11:30	ア
12:00	
12:30	イ
1:00	
1:30	ウ
2:00	
2:30	エ
3:00	
3:30	Arrive in Hong Kong

2 これから聞く英文は、Green Hill Cityの街を一周する観光列車に関するものです。 〈成城学園高〉

🕒 放送文の時間 4 : 14

🗣️ 聞き取り語数 174語

□(1) 下の図は観光列車に関する大まかな内容をまとめたものです。放送を聞きながら空欄に適切な数字を入れなさい。

The Green Hill Tour Train

① Central Stationを出てChinatown Stationは \_\_\_\_ 番目の駅

② ツアーにかかる所要時間 → 約 \_\_\_\_ 分

③ 電車の本数 → 1 時間に \_\_\_\_ 本

④ チケットを売っている駅の数 → \_\_\_\_ カ所

(1) ①	
(1) ②	
(1) ③	
(1) ④	

(2) ①	
(2) ②	
(2) ③	
(2) ④	

□(2) そのあとで、4つの英文が流れます。それぞれの英文が読まれた内容と合っている場合は○を、合っていない場合は×を書きなさい。



- 3 これから放送される英文を聞き、(1)は表の中の①～⑥にあてはまる英語の単語や数字を書きなさい。ただし、同じ記号のところには同じものが入る。また、(2)～(4)の問いには、質問の答えとして最も適当なものをそれぞれ与えられた選択肢の中から1つずつ選び、記号で答えなさい。 (青雲高)

🕒 放送文の時間 5 : 02

🗣️ 聞き取り語数 250語

- (1) Fill in the weather chart.

City	Weather	High(°C)	Low(°C)
Sapporo	snowy	( ① )	-10
Tokyo	( ② )	11	4
Osaka	light rain	( ③ )	6
Hiroshima	windy	13	( ④ )
Fukuoka	fine	14	8
Kagoshima	( ⑤ ) and ( ⑥ )	14	10
Naha	( ⑤ ) and ( ⑥ )	16	11

(1) ①	
(1) ②	
(1) ③	
(1) ④	
(1) ⑤	
(1) ⑥	
(2)	
(3)	
(4)	

- (2) In which three cities are the highways closed?  
 ア Fukuoka, Naha, and Kagoshima.  
 イ Hiroshima, Fukuoka, and Naha.  
 ウ Sapporo, Kagoshima, and Naha.  
 エ Tokyo, Osaka, and Hiroshima.
- (3) Which city had a traffic accident on its main highway this morning?  
 ア Sapporo  
 イ Tokyo  
 ウ Osaka  
 エ Hiroshima  
 オ Fukuoka  
 カ Kagoshima  
 キ Naha
- (4) Which of the following sentences is correct?  
 ア All highways around the country are open today.  
 イ Highways in Osaka are closed today.  
 ウ Traffic in Tokyo is heavy but it is still moving.  
 エ Fukuoka's traffic conditions are not good.

## 21 大阪府C問題 Part C対策①



🕒 放送文の時間 12 : 33

🗣️ 聞き取り語数 437語

### Morning-Evening Preference

Some people prefer to get up early in the morning and go to bed early in the evening. Other people like to stay up late at night and wake up late in the morning. Let's think about these two types of people: a morning person and an evening person. In this passage, we call these two types Type A and Type B.

**A morning person is called Type A.**  
**An evening person is called Type B.**

If you are Type A, you may often study before you go to school. If you are Type B, you usually study after you come home in the evening. Are you Type A or Type B?

(注) preference 好み prefer to ~ ~することを好む stay up late at night 夜ふかしする

□

.....

.....

.....

.....

.....

.....

.....

.....

.....

.....

.....

.....

**【Memo】**

Yumi

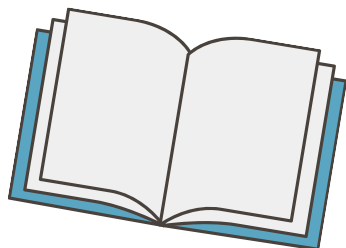
Mike

SAMPLE

紙面サンプルはここまでです。  
弊社教材サンプルをご覧ください  
ありがとうございます。

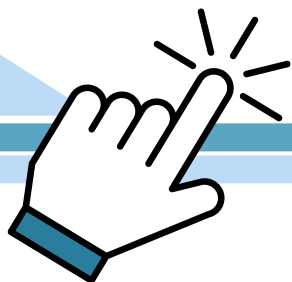
塾・学校の先生限定サイト

Bunri Teachers' Site へのご登録で、  
全ページ版をご覧ください。



登録無料で、他にも便利な機能がたくさん！  
ぜひお役立て下さい。

Bunri Teachers' Site  
会員登録はこちら



※ご登録には弊社発行の招待コードが必要です。

### 教材サポート

単元テスト、指導用資料、  
学習サポートアイテムなど  
指導をサポートするコンテンツ



### 最新の教育情報

社会時事問題、高校入試分析、  
教科書採択情報など最新の  
教育に関する情報をお届け



### 各種教材やテストの お問い合わせ・お申込み

生徒さま一人一人に合った教材・  
テスト・デジタルコンテンツを  
ご提案



※Bunri Teachers' Siteは、塾・学校の先生方のための情報サイトです。

ユーザー登録していただくことで、会員限定の詳細情報をご覧ください。本サイトは一般の方のご利用をお断りしております。予めご了承ください。

お問い合わせフォーム



招待コード発行や教材の内容・ご購入方法等  
お気軽にお問い合わせ下さい。