

中学 WinPass

演習編

数学

1

年

第3章 方程式や方程式の解き方—色々な方程式等の問題集

中1数学 | 中学WinPass



12

方程式の解き方—いろいろな方程式



1 次の方程式を解きなさい。

□(1) $6(x-2)=12$

□(2) $-3(x+7)=4x$

□(3) $3(x-2)=8x+9$

□(4) $4(x+3)=11x-2$

□(5) $-5(2x-3)=7-2x$

□(6) $-7(3-x)=x+3$

□(7) $x+5=4(x+5)$

□(8) $9x-11=4(2x-7)$

2 次の方程式を解きなさい。

□(1) $2(x-5)+5x=4$

□(2) $7(x+2)-5=4x$

□(3) $6+9(x+2)=x$

□(4) $2x+5(3x-2)=7$

□(5) $8x-(7x+4)=3$

□(6) $6x-(7x-3)=12$

□(7) $9x-5(3-x)=-1$

□(8) $2x-7(x-3)=6$

3 次の方程式を解きなさい。

□(1) $2(x+6)=7(x-4)$

□(2) $3(4x-3)=5(x+1)$

□(3) $-5(x-6)=3(x+2)$

□(4) $4(x+2)=-3(1-5x)$

□(5) $3(x-2)=7(x+2)+4$

□(6) $9(x+3)=5(2x+1)-4$

□(7) $7(x-3)-3(x+1)=8$

□(8) $5(x+4)-6(x-1)=12x$

4 次の方程式を解きなさい。

□(1) $0.5x+0.9=0.4$

□(2) $0.2x=0.7x-1.5$

□(3) $0.8x-0.2=0.7x-0.6$

□(4) $1.9-0.4x=0.5x+0.1$

□(5) $0.6x+8=0.5-0.9x$

□(6) $0.6x-0.9=x+0.7$

□(7) $0.03x+0.32=0.17$

□(8) $0.14x-0.54=0.2x$

□(9) $0.07x-0.12=0.05x+0.2$

□(10) $0.3x-0.15=0.35x+0.4$

5 次の方程式を解きなさい。

$$\square(1) \quad \frac{4}{7}x = -36$$

$$\square(2) \quad -\frac{5}{9}x = \frac{25}{6}$$

$$\square(3) \quad \frac{1}{3}x - \frac{3}{4} = \frac{1}{4}x$$

$$\square(4) \quad \frac{x}{2} - \frac{5}{7} = \frac{x}{7}$$

$$\square(5) \quad \frac{11}{2} - x = \frac{3}{8}x$$

$$\square(6) \quad \frac{1}{6}x = 14 + \frac{2}{5}x$$

$$\square(7) \quad \frac{4}{5}x + 1 = \frac{x}{2} - 2$$

$$\square(8) \quad \frac{5}{6}x + 5 = 3x + \frac{2}{3}$$

$$\square(9) \quad \frac{x}{8} - 2 = \frac{1}{2} + \frac{3}{4}x$$

$$\square(10) \quad \frac{6}{7}x - \frac{1}{2} = \frac{3}{4}x - 2$$

$$\square(11) \quad \frac{1}{2}x - \frac{9}{10} = \frac{4}{5}x - \frac{3}{10}$$

$$\square(12) \quad \frac{5}{7}x + \frac{1}{2} = \frac{9}{14}x - \frac{2}{7}$$

6 次の方程式を解きなさい。

$$\square(1) \quad \frac{x}{8} = \frac{x+5}{3}$$

$$\square(2) \quad \frac{2x-8}{3} = \frac{3}{4}x$$

$$\square(3) \quad \frac{x+5}{4} = x+2$$

$$\square(4) \quad 13-x = \frac{5x+1}{6}$$

$$\square(5) \quad \frac{5x-5}{6} = \frac{3x+1}{2}$$

$$\square(6) \quad \frac{3x+1}{4} = \frac{x+2}{3}$$

$$\square(7) \quad \frac{x}{2} - 2 = \frac{2x+1}{5}$$

$$\square(8) \quad \frac{x-1}{3} = \frac{3}{5}x+1$$

7 次の比を簡単にしなさい。また、比の値を求めなさい。

$$\square(1) \quad 24 : 10$$

$$\square(2) \quad 0.36 : 0.27$$

$$\square(3) \quad \frac{6}{5} : \frac{9}{7}$$

8 次の比例式を解きなさい。

$$\square(1) \quad x : 3 = 4 : 6$$

$$\square(2) \quad 12 : x = 5 : 8$$

$$\square(3) \quad 2.4 : 0.9 = x : 5$$

$$\square(4) \quad \frac{1}{2} : \frac{2}{3} = 6 : x$$

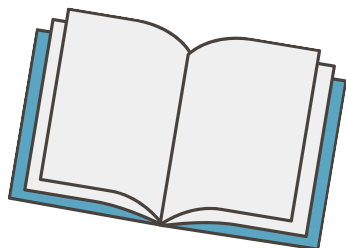
$$\square(5) \quad (x-2) : 9 = 5 : 3$$

$$\square(6) \quad 2 : x = 5 : (2x+1)$$

紙面サンプルはここまでです。
弊社教材サンプルをご覧ください
ありがとうございます。

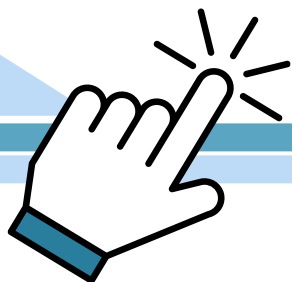
塾・学校の先生限定サイト

Bunri Teachers' Site へのご登録で、
全ページ版をご覧ください。



登録無料で、他にも便利な機能がたくさん！
ぜひお役立て下さい。

Bunri Teachers' Site
会員登録はこちら



※ご登録には弊社発行の招待コードが必要です。

教材サポート

単元テスト、指導用資料、
学習サポートアイテムなど
指導をサポートするコンテンツ



最新の教育情報

社会時事問題、高校入試分析、
教科書採択情報など最新の
教育に関する情報をお届け



各種教材やテストの お問い合わせ・お申込み

生徒さま一人一人に合った教材・
テスト・デジタルコンテンツを
ご提案



※Bunri Teachers' Siteは、塾・学校の先生方のための情報サイトです。

ユーザー登録していただくことで、会員限定の詳細情報をご覧ください。
本サイトは一般の方のご利用をお断りしております。予めご了承ください。

お問い合わせフォーム



招待コード発行や教材の内容・ご購入方法等
お気軽にお問い合わせ下さい。