

中学

WinPass

社会

歴史

鎌倉幕府の成立や鎌倉時代の社会等の問題集
中学社会 | 中学WinPass

6 鎌倉時代

1 鎌倉幕府の成立

(1) 源平の争乱 (1180~1185年) → 1

- 源氏の挙兵…平氏の政治に不満が高まり、伊豆（静岡県）の源頼朝や木曾（長野県）の源義仲が兵を挙げる。
- 平氏の滅亡…頼朝は鎌倉を本拠地にして、弟の源義経に平氏を攻めさせ、壇ノ浦の戦い（山口県）で平氏をほろぼす。

- 鎌倉幕府…頼朝は、1185年、国ごとに守護、荘園・公領ごとに地頭を設置。平泉にのがれた義経を倒して、奥州藤原氏をほろぼす。1192年、征夷大将軍に任じられ、武士による政治を鎌倉で始める。→ 2

● 鎌倉…頼朝が幕府を置く。周りを山と海に囲まれて、敵が攻めにくい地形。山をけずった切通しとよばれる細い道。

- 封建制度…土地を仲立ちとして主従関係を結ぶ。
 - 御恩…将軍は、主従関係を結んだ武士（御家人）の領地を保護し、てがらに応じて新しい領地をあたえる。
 - 奉公…御家人は将軍に忠誠を誓う。京都や鎌倉の警備を行い、戦いのときには一族を率いて出陣する。
- 執権政治…頼朝の死後、妻政子の実家の北条氏が執権となり、将軍の力を弱めて幕府の実権をにぎる。

- 承久の乱…源氏の将軍が3代で絶えると、1221年、後鳥羽上皇は実権を取りもどすために倒幕の兵を挙げる。北条政子が御家人へ訴え、結束した幕府軍が勝利。上皇を隠岐（島根県）へ流して、京都に朝廷の監視や西日本の武士の支配にあたる六波羅探題を設置。幕府の支配力が全国に広まる。
- 御成敗式目（貞永式目）…1232年、執権北条泰時が裁判を評定での判断の基準となるものとして制定。律令とは別に、武士の慣習に基づいて御家人の権利や義務を定めた、最初の武家法。→ 3

2 鎌倉時代の社会

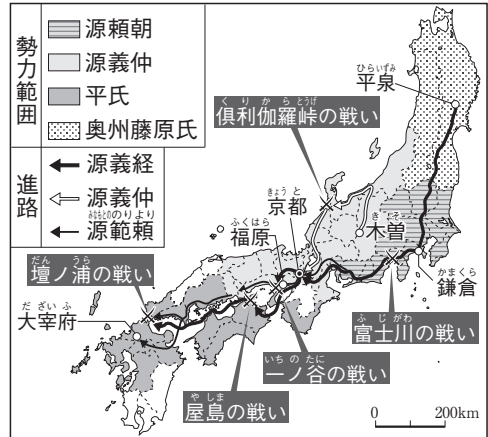
(1) 武士のくらし…塀や堀のある館に住み、戦いに備える。→ 4

- 一族…惣領を中心に強い団結。領地は妻と子に分割相続。
- 武芸…「いざ鎌倉」。笠懸・流鏑馬で武芸を訓練する。名誉を重んじて恥をきらう「弓馬の道」や「武士の道」を重視。

(2) 民衆のくらし

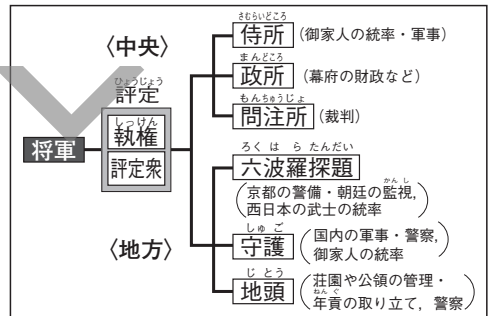
- 農業技術の発達…牛馬を使った耕作、鉄製農具、草木灰の肥料が普及。米の裏作に麦をつくる二毛作も始まる。
- 商業の発達…鍛冶屋や紺屋など手工業者が登場。寺社の門前などで定期市が開かれる。中国から輸入された宋銭が流通。

1 源平の争乱



義仲が京都の平氏を追い出し、義経が義仲を倒す。一ノ谷→屋島→壇ノ浦で平氏と戦う。

2 鎌倉幕府のしくみ



北条泰時のころに、執権の下で有力御家人たちによる合議体制の評定が制度化される。

3 御成敗式目

- 諸国の守護の職務は、頼朝公の時代に定められたように、京都の御所の警護と、謀反や殺人などの犯罪人の取りしまりに限る。
- 武士が20年の間、実際に土地を支配しているならば、その権利を認める。
- 女性が養子をとることは、律令では許されていないが、頼朝公のとき以来現在に至るまで、子どものない女性が土地を養子にゆずりあたえる事例は、武士の慣習として数え切れない。（部分要約）

4 武士の館



(3) 荘園の二重支配…農民は荘園領主へ年貢を納め、地頭に対しても労役を負担する。→5

- 地頭の成長…荘園領主が、地頭に荘園の管理権や土地の半分をあたえた(下地中分)ため、地頭の荘園進出が進む。

3 モンゴルの襲来と鎌倉幕府の滅亡

(1) 大帝国の建設…13世紀初め、チンギス・ハンはモンゴル民族を統一し、子孫がモンゴル帝国を建国。孫のフビライ・ハンは、都を大都(北京)に移し、国号を元とする。宋(南宋)をほろぼし、朝鮮半島の高麗を従える。東西文化の交流が進む。→6

(2) 2度の襲来…フビライは日本に服属を要求したが、執権北条時宗はこれを拒否。元軍は九州北部に2度襲来(元寇)。1274年の文永の役→元軍は火薬を使った武器や集団戦法を用いる。1281年の弘安の役→元軍は幕府軍の抵抗や防塁(石塁)により上陸できず、暴風雨により退却。→7

(3) 鎌倉幕府の滅亡(1333年)

- ① 御家人の不满…元寇の後、十分な恩賞があたえられず、不満が高まる。また、御家人は分割相続が続いたことで生活が苦しくなる。幕府は徳政令を出して、領地をただ取りもどさせたが、かえって経済の混乱が強まる。
- ② 悪党の登場…荘園領主や幕府に従わない新興の武士が登場。荘園や寺社におし入り、年貢をうばう。
- ③ 幕府の滅亡…後醍醐天皇は、悪党の楠木正成や御家人の足利尊氏、新田義貞らを味方につけ、鎌倉幕府をほろぼす。

4 鎌倉時代の文化

(1) 鎌倉文化…武士や民衆の気風を反映して、力強く親しみやすい文化が生まれる。

- ① 建築・美術…宋の様式を取り入れた東大寺南大門に運慶・快慶らがつくった金剛力士像。円覚寺舎利殿。「蒙古襲来絵詞」や「一遍上人絵伝」などの絵巻物、似絵(肖像画)。→9
- ② 文学…軍記物の「平家物語」は、琵琶法師によって語り伝えられる。後鳥羽上皇が藤原定家に「新古今和歌集」を編集させる。随筆では鴨長明の「方丈記」や兼好法師の「徒然草」。

(2) 新しい仏教…民衆にもわかりやすく実行しやすい教えが広まる。幕府は、武士の気風に合う禅宗を保護する。→8

9 東大寺南大門と金剛力士像



奈良時代に建てられた東大寺は、源平の争乱のとき平氏の焼き打ちで失われたため、鎌倉時代に再建された。再建には僧の重源が力をつくした。

5 阿氏河荘の農民の訴え

阿氏河荘上村の百姓たちがつつしんで申し上げます。……

一(領主に納める)材木のことで、地頭が上京するとか、あるいは近所の労役だとかいっては、このように人夫として地頭の所でこき使われるので、ひまが無いのです。残りわずかな人を、材木を山から運ぶために送ると、地頭は「にげた百姓の畑に麦をまけ」といって追いもどしてしまいます。……(部分要約)

農民が地頭の横暴を荘園領主へ訴えたもの。

6 モンゴル帝国の拡大



マルコ・ポーロは、フビライに仕えたイタリア商人。日本を「黄金の国ジパング」としてヨーロッパに紹介。

7 元との戦い



中央上で爆発しているのが、火薬を使った武器の「てつはう」。鉄砲や大砲とは異なる。

8 鎌倉仏教の特色

開祖	宗派	教え	支持者
ほうねん 法然	じょうど 浄土宗	ねんぶつ 念仏を唱える	貴族、武士、民衆
しんらん 親鸞	しん 浄土真宗		民衆、地方の武士
いっぺん 一遍	じしゅう 時宗	おどり 踊念仏	
にちれん 日蓮	にっぽん 日蓮宗 (法華宗)	だいまく 題目を唱える	関東の武士、商工業者
ようさい 栄西	ぜん 禅宗	ざぜん 座禅を組み、自分でさとりを開く	貴族、幕府の有力者
どうげん 道元			北陸を中心とする武士

確 認 問 題

1 鎌倉幕府の成立

- (1) 平治の乱で敗れた源義朝の子で伊豆に流され、1180年に平氏に対して兵を挙げた人物はだれか。
- (2) (1)の弟で、壇ノ浦の戦いで平氏をほろぼした人物はだれか。
- (3) (1)が国ごとに置いた、軍事・警察の仕事などにあたる役職を何というか。
- (4) (1)が荘園や公領ごとに置いた、土地の管理や年貢の取り立てにあたる役職を何というか。
- (5) (1)が1192年に朝廷から任じられた役職を何というか。
- (6) 将軍と主従関係を結んだ武士を何というか。
- (7) 将軍を補佐する、北条氏が代々その地位を独占した役職を何というか。
- (8) 1221年、後鳥羽上皇が挙兵して幕府の大軍に敗れたできごとを何というか。
- (9) (8)の後、幕府が朝廷の監視のため、京都に設置した役職を何というか。
- (10) 1232年、最初の武家法である御成敗式目を制定した人物はだれか。

2 鎌倉時代の社会

- (1) 武士の家で、子や兄弟などをまとめる一族の長を何というか。
- (2) 鎌倉時代に行われるようになった、米の裏作に麦をつくる農業を何というか。
- (3) 鎌倉時代、寺社の門前で月の決まった日に開かれた市を何というか。

3 モンゴルの襲来と鎌倉幕府の滅亡

- (1) 13世紀初め、チンギス・ハンが部族を統一して築いた国は、ユーラシア大陸の東西に広がる領域を支配するようになった。この国を何というか。
- (2) (1)の国から国号を元に変えた、チンギス・ハンの孫はだれか。
- (3) (2)が従えた朝鮮半島の国を何というか。
- (4) 元軍が日本を従えようと2度襲来したときの幕府の指導者はだれか。
- (5) 1281年、2度目の元の襲来で上陸できずに引き上げたできごとを何というか。
- (6) 借金で領地を失った武士を救うために、幕府が出した命令を何というか。
- (7) 荘園へおし入り、年貢をうばう新興の武士の集団は、何とよばれたか。
- (8) 1333年、楠木正成などを味方につけて鎌倉幕府をほろぼした天皇はだれか。

4 鎌倉時代の文化

- (1) 源平の争乱で焼失し、鎌倉時代に再建された奈良の寺院で、宋の様式を取り入れて建てられた正門を何というか。
- (2) (1)の建物の左右に置かれた、運慶・快慶らがつくった仏像を何というか。
- (3) 鎌倉時代初期に、随筆「徒然草」を著した人物はだれか。
- (4) 「南無阿弥陀仏」を唱えれば救われるとする浄土宗を開いた僧はだれか。
- (5) (4)の弟子の親鸞が広めた仏教の新しい教えを何というか。
- (6) 一遍が踊念仏や念仏の札を使って広めた仏教の新しい教えを何というか。
- (7) 法華経の題目を唱えれば人も国家も救われると説いた、仏教の新しい教えを何というか。
- (8) 禅宗の1つである臨済宗を開いた僧はだれか。

ビジュアルチェック

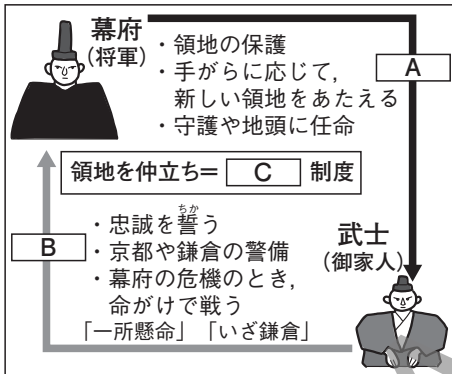
■ にあてはまる語句を答えなさい。

1 時代の流れをつかもう

	1180	1185	◇	1189	1192	1206		1219	1221	1232	1271	1274	1281	1297	1331	1333		
できごと	源平の争乱がおこる			Aの戦いで平氏がほろびる	源頼朝がB・地頭を設置する	源頼朝がC氏をほろぼす	Dがモンゴルを統一する	源氏の将軍が三代でとだえる	E政治が始まる	Fの乱がおこる	北条泰時がGを制定する	モンゴルが国号をHとする	Iの役	二元寇	弘安の役	J天皇の倒幕計画が失敗する	永仁の徳政令を出す	鎌倉幕府がほろびる
朝鮮																		
中国	金 宋(南宋) モンゴル H																	

- A _____
- B _____
- C _____
- D _____
- E _____
- F _____
- G _____
- H _____
- I _____
- J _____

2 将軍と御家人の主従関係

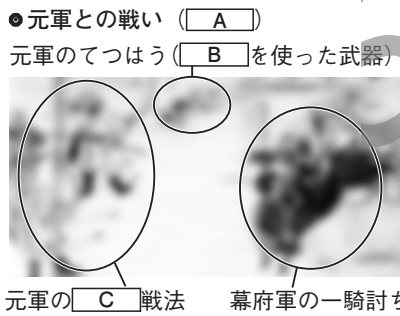


● D (鎌倉幕府初代将軍の妻)の訴え
… E 上皇の挙兵の際に訴える

みなもの者、よく聞きなさい。これが最後の言葉です。F公が朝廷の敵を倒し、幕府を開いてこのかた、官職といい、土地といい、その恩は山より高く、海より深いものでした。(…中略…) 名譽を大事にする者は、京都に向かって出陣し、逆臣をうち取り、幕府を守りなさい。(吾妻鏡)

- A _____
- B _____
- C _____
- D _____
- E _____
- F _____

3 元の二度の襲来とその後の武士の苦しい生活



●永仁の D …借金の取り消し

領地の質入れや売買は、Eの生活が苦しくなるものなので、今後は禁止する。… E以外の武士や庶民がEから買った土地については、売買後の年数に関わりなく、返さなければならない。(部分要約)

- A _____
- B _____
- C _____
- D _____
- E _____

4 鎌倉文化

特徴	■武士らの気風に合った素朴で力強い文化	
文学	軍記物	A …琵琶法師が語る
	歌集	B …後鳥羽上皇が藤原定家に編集させる
	随筆	C …鴨長明, D …兼好法師
美術	彫刻	金剛力士像… E ・快慶
	絵画	源平の争乱をえがいた絵巻物, 似絵(肖像画)
建築	宋の様式を取り入れた東大寺 F	
新仏教	浄土宗, 浄土真宗, 時宗, 日蓮宗, G (臨濟宗・曹洞宗)	

● A の冒頭部分

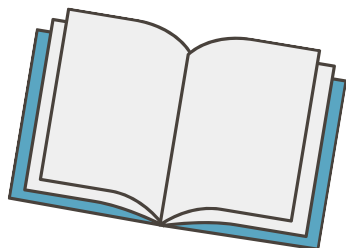
祇園精舎の鐘の聲、
諸行無常の響きあり。
娑羅双樹の花の色、
盛者必衰のこころを
あらわす。
おこれる人も久しからず、
只春の夜の夢のごとし。

- A _____
- B _____
- C _____
- D _____
- E _____
- F _____
- G _____

紙面サンプルはここまでです。
弊社教材サンプルをご覧ください
ありがとうございます。

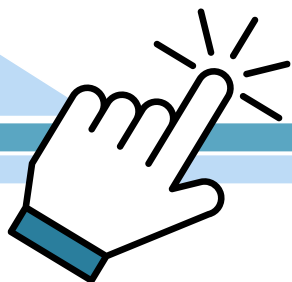
塾・学校の先生限定サイト

Bunri Teachers' Site へのご登録で、
全ページ版をご覧ください。



登録無料で、他にも便利な機能がたくさん！
ぜひお役立て下さい。

Bunri Teachers' Site
会員登録はこちら



※ご登録には弊社発行の招待コードが必要です。

教材サポート

単元テスト、指導用資料、
学習サポートアイテムなど
指導をサポートするコンテンツ



最新の教育情報

社会時事問題、高校入試分析、
教科書採択情報など最新の
教育に関する情報をお届け



各種教材やテストの お問い合わせ・お申込み

生徒さま一人一人に合った教材・
テスト・デジタルコンテンツを
ご提案



※Bunri Teachers' Siteは、塾・学校の先生方のための情報サイトです。
ユーザー登録していただくことで、会員限定の詳細情報をご覧ください。
本サイトは一般の方のご利用をお断りしております。予めご了承ください。

お問い合わせフォーム



招待コード発行や教材の内容・ご購入方法等
お気軽にお問い合わせ下さい。