

春期テキスト

必修編

英語

中学
新

1年

アルファベットや単語等の問題集
新中1英語 | 中学春期テキスト[必修編]



▶ 要点のまとめ

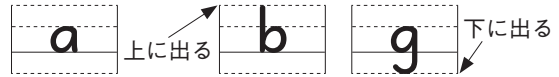
アルファベット(大文字と小文字)

- アルファベットには、大文字と小文字がそれぞれ 26 文字あります。

〈大文字〉 A B C D E F G H I J K L M N O P Q R S T U V W X Y Z

〈小文字〉 a b c d e f g h i j k l m n o p q r s t u v w x y z

- 特に小文字は、文字を置く位置に注意することが大切です。



基本問題 ①

- ① アルファベットを見ながら音声を聞いて、発音しよう。 ② アルファベットを書いて練習しよう。

A A A

B B B

C C C

D D D

E E E

F F F

G G G

H H H

I I I

J J J

K K K

L L L

a a a

b b b

c c c

d d d

e e e

f f f

g g g

h h h

i i i

j j j

k k k

l l l

M	M	M					
N	N	N					
O	O	O					
P	P	P					
Q	Q	Q					
R	R	R					
S	S	S					
T	T	T					
U	U	U					
V	V	V					
W	W	W					
X	X	X					
Y	Y	Y					
Z	Z	Z					

m	m	m					
n	n	n					
o	o	o					
p	p	p					
q	q	q					
r	r	r					
s	s	s					
t	t	t					
u	u	u					
v	v	v					
w	w	w					
x	x	x					
y	y	y					
z	z	z					

※アルファベットには決まった書き順はありません。この本で示した書き順は一例です。

2 次のアルファベットを、(1)は大文字を小文字に、(2)は小文字を大文字になおして書きなさい。

□(1) F J D H Y B T Q N L G R

--	--	--	--	--	--	--	--	--	--	--	--	--	--

□(2) m g p k a n r e u i d q

--	--	--	--	--	--	--	--	--	--	--	--	--	--

▶ 要点のまとめ

単語

- 英語の単語は、ふつう小文字で書きます。人の名前や地名など固有のものは、最初の文字を大文字で書きます。 (例) book(本) pen(ペン) Emma(エマ) Japan(日本)

基本問題 ②

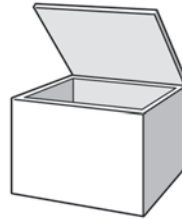
1 (いろいろな単語) ① 音声を聞いて、発音しよう。 ② 単語をなぞってから書こう。

□(1)



watch

□(2)



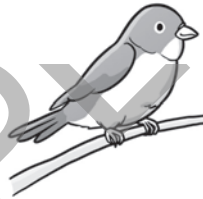
box

□(3)



guitar

□(4)



bird

□(5)



hand

□(6)



baseball

□(7)



house

□(8)



picture

□(9)



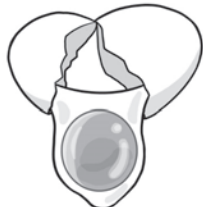
classroom

□(10)



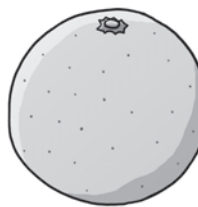
uniform

□(11)



egg

□(12)



orange

2 (地名) ①音声を聞いて、発音しよう。 ②地名をなぞってから書こう。

□(1)



Tokyo

□(2)



Hokkaido

□(3)



Japan

□(4)



America

3 (名前) ①音声を聞いて、発音しよう。 ②名前をなぞってから書こう。

□(1)

Kentaro

□(2)

Emily

□(3)

Ueno Yuki

□(4)

Mike Smith

4 (単語) ①次の日本語を表す英語を下から選んで書こう。 ②音声を聞いて、発音しよう。

□(1) 本

□(2) ペン

□(3) かばん

□(4) ぼうし

□(5) 机

□(6) テーブル

□(7) サッカー

□(8) テニス

□(9) ネコ

□(10) イヌ

□(11) 自転車

□(12) ピアノ

□(13) 先生

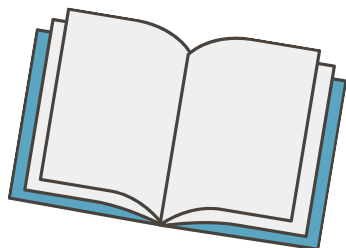
□(14) 学校

[cat dog bike book desk pen teacher
table school soccer cap piano bag tennis]

紙面サンプルはここまでです。
弊社教材サンプルをご覧ください
ありがとうございます。

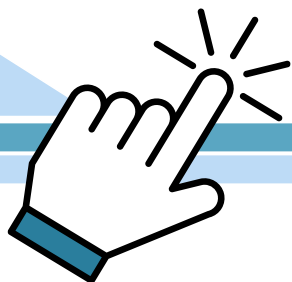
塾・学校の先生限定サイト

Bunri Teachers' Site へのご登録で、
全ページ版をご覧ください。



登録無料で、他にも便利な機能がたくさん！
ぜひお役立て下さい。

Bunri Teachers' Site
会員登録はこちら



※ご登録には弊社発行の招待コードが必要です。

教材サポート

単元テスト、指導用資料、
学習サポートアイテムなど
指導をサポートするコンテンツ



最新の教育情報

社会時事問題、高校入試分析、
教科書採択情報など最新の
教育に関する情報をお届け



各種教材やテストの お問い合わせ・お申込み

生徒さま一人一人に合った教材・
テスト・デジタルコンテンツを
ご提案



※Bunri Teachers' Siteは、塾・学校の先生方のための情報サイトです。

ユーザー登録していただくことで、会員限定の詳細情報をご覧ください。本サイトは一般の方のご利用をお断りしております。予めご了承ください。

お問い合わせフォーム



招待コード発行や教材の内容・ご購入方法等
お気軽にお問い合わせ下さい。