

春期テキスト

必修編

社会

中学  
新

2年

アジアやヨーロッパ等の問題集  
新中2社会 | 中学春期テキスト[必修編]

# 第 2 講座

# アジア、ヨーロッパ、アフリカ

1 次の地図を見て、〔 〕にあてはまる語句を答えなさい。

①〔 〕半島  
砂漠が広がり、遊牧やオアシスでかんがい農業が行われている

西アジア  
中東ともいう

②〔 〕  
イスラム教の聖地メッカがある国

③〔 〕湾  
周辺に産油国が多い

④〔 〕  
(石油輸出国機構)  
産油国で結成

⑤〔 〕アジア  
ソビエト連邦から独立した国々  
内陸国が多い。レアメタルの産出

東アジア  
日本も含まれる

⑦〔 〕  
北緯 38 度以南にある国  
台湾、ホンコン、シンガポールと共に、アジア NIES の 1 つ

⑧〔 〕  
仏教徒が多い国  
米の二期作が行われ  
生産・輸出も多い

⑨〔 〕  
キリスト教徒が多い  
島国(海洋国)

⑩〔 〕  
多民族国家で華人も多い国  
イスラム教徒が多い  
プランテーションで  
天然ゴムや油やし栽培  
工業団地をつくり工業化

東南アジア  
工業化により発展  
都市部はスラムが問題

⑪〔 〕  
「ライオンの町」という  
意味の国名を持つ国  
アジア NIES の 1 つ

⑥〔 〕  
人口が世界有数の国  
ヒンドゥー教徒が多い  
米・小麦の生産が多い  
デカン高原で綿花栽培  
情報通信技術 (ICT) 産業や自動車産業が急成長  
工業化が進んだ BRICS の 1 つ

⑫〔 〕(東南アジア諸国連合)  
東南アジアの 10 か国が加盟、経済分野などで協力

⑬〔 〕  
人口は世界有数→一人っ子政策が行われた国  
漢民族のほか 55 の少数民族  
急速な工業化→「世界の工場」  
BRICS の 1 つ  
沿岸部と内陸部との経済格差

⑬の首都

⑭〔 〕砂漠  
ウイグル族が多い  
羊ややぎを飼う牧畜

⑮〔 〕高原  
チベット族が多い

⑯〔 〕山脈

⑰〔 〕  
流域で稲作が盛んな川

⑱〔 〕  
流域で小麦などの  
畑作が盛んな川

⑲〔 〕  
人口が多く、経済活動が  
盛んな都市

⑳〔 〕  
外国企業が進出しやすい  
条件を整えた地区

2 次の地図を見て, [ ] にあてはまる語句を答えなさい。

① [ ]  
(ヨーロッパ連合)  
2021年現在27か国が加盟  
→経済格差が大きい  
域内では, 人・もの・資金の移動が自由  
共通通貨ユーロの導入

② [ ]  
首都ロンドンを  
本初子午線が通る国

③ [ ]川  
国際河川  
河口付近のユーロポート  
周辺で工業が発達

④ [ ]  
小麦などの混合農業が盛んな国

⑤ [ ]  
イベリア半島にある国

⑥ [ ]  
スカンディナ비아半島にある国  
沿岸部にフィヨルドが見られる

⑦ [ ]  
地中海式農業の国  
首都ローマの中に  
バチカン市国がある

⑧ [ ]  
世界最大の面積を持つ国  
石油や天然ガスが豊富で  
パイプラインでヨーロッパ諸国に  
送っている  
BRICSの1つ

⑨ [ ]  
酪農が盛んな国

⑩ [ ]  
ルール工業地域など  
工業が発達した環境先進国

⑪ [ ]  
永世中立国  
ヨーロッパ連合に加盟せず

⑫ [ ]川  
黒海にそそぐ国際河川

⑬ [ ]山脈

北西部…ゲルマン系言語の民族が多く,  
多くはキリスト教のプロテスタントを信仰。

南部…ラテン系言語の民族が多く,  
多くはキリスト教のカトリックを信仰。

東部…スラブ系言語の民族が多く,  
多くはキリスト教の正教会を信仰。

3 次の地図を見て, [ ] にあてはまる語句を答えなさい。

① [ ] 砂漠  
オアシスでなつめやしなどを栽培

② [ ]  
砂漠化が深刻な地域

③ [ ]  
ギニア湾に面し,  
プランテーションによる  
カカオ栽培が盛んな国

④ [ ]  
アフリカで最も人口が多い国  
石油の輸出にたよる  
モノカルチャー経済

⑤ [ ] 盆地  
熱帯雨林(熱帯林)が広がる  
いも類やバナナを栽培

⑥ [ ]  
直線の国境を持つ国  
世界最長のナイル川が流れる  
古代文明の遺跡が残る  
小麦や綿花栽培

⑦ [ ]  
赤道が通り高原が広がる国  
茶などのプランテーション  
農業が盛ん

⑧ [ ]  
金やダイヤモンド, レアメタルの  
産出が多い国で, BRICSの1つ  
かつてアパルトヘイトを行った

北部…イスラム教の信者が多く,  
アラビア語を話す人が多い。

南部…伝統的な宗教やキリスト教の信者が多い。  
植民地支配のなごりで, 植民地時代の本国の英語や  
フランス語を公用語としている国が多い。

アフリカ連合(AU)  
アフリカの多くの国が加盟

## 確認問題

■ 次の問いに答えなさい。

- (1) アジアをいくつかの区分に分けた場合、日本や大韓民国、中華人民共和国などは何に含まれるか。 (1) \_\_\_\_\_ アジア
- (2) 中国では、人口増加をおさえるため、ひと組の夫婦につき子どもを1人とする政策が行われてきた。これを何というか。 (2) \_\_\_\_\_ 政策
- (3) 東南アジアの国々には中国系の人々が多く住んでいる。そのうち、現地の国籍を取った人々を何というか。 (3) \_\_\_\_\_
- (4) 東南アジアの稲作で行われている、同じ土地で同じ作物を年に2回作る農業を何というか。 (4) \_\_\_\_\_
- (5) アジアやアフリカで、植民地時代に開かれた、輸出用の農産物を大規模に栽培する農園を何というか。 (5) \_\_\_\_\_
- (6) 中央アジアやアフリカで産出量が多い、携帯電話やコンピューターの生産に欠かせないが、埋蔵量が非常に少ない希少金属を何というか。 (6) \_\_\_\_\_
- (7) 1970年代以降、韓国や台湾、ホンコン、シンガポールは急速に工業化が進んだ。これらの地域を何というか。 (7) \_\_\_\_\_
- (8) 東南アジアの10か国で構成される地域連合のことを何というか。 (8) \_\_\_\_\_
- (9) EU加盟国の多くの国で導入されている共通通貨を何というか。 (9) \_\_\_\_\_
- (10) ライン川やドナウ川などの、複数の国を流れ、水上交通路としても利用される川を何というか。 (10) \_\_\_\_\_
- (11) ノルウェーの海岸部などで見られる、氷河によって大地がけずられてできた細長い湾を何というか。 (11) \_\_\_\_\_
- (12) ヨーロッパ北部で盛んな、小麦などの食料作物と家畜のえさとなる飼料作物の栽培に、豚や牛などの飼育を組み合わせた農業を何というか。 (12) \_\_\_\_\_ 農業
- (13) スペインやイタリアの沿岸部などで行われている、夏の乾燥に強いオレングヤオリーブなどを栽培し、冬は比較的雨が降るため小麦を栽培する農業を何というか。 (13) \_\_\_\_\_ 農業
- (14) デンマークやオランダで盛んな、乳牛を飼ってバターやチーズを生産する農業を何というか。 (14) \_\_\_\_\_
- (15) エジプトを流れる世界最長の川を何というか。 (15) \_\_\_\_\_ 川
- (16) サヘルとよばれるサハラ砂漠の南縁で深刻になっている、耕作のできない土地が広がる現象を何というか。 (16) \_\_\_\_\_
- (17) アフリカの国に多く見られる、限られた農産物や鉱産資源の生産・輸出にたよる経済を何というか。 (17) \_\_\_\_\_
- (18) 南アフリカ共和国でかつて行われていた、人種隔離政策を何というか。 (18) \_\_\_\_\_

# 演習問題

1 次の文を読んで、あとの問いに答えなさい。

A a アジア州の人口は、世界人口の約6割を占め、東アジアの( ① )や、南アジアの( ② )では人口が10億人をこえている。

B b ヨーロッパ州の北西部には( ③ )系言語の民族、東部にはスラブ系言語の民族、南部には( ④ )系言語の民族が多くくらしている。

C c アフリカ州は、北部の国々では主にアラビア語が使われている。そのほかの地域では、かつてヨーロッパの国々の( ⑤ )となっていた歴史から、( ⑥ )であったイギリスやフランスの言語を公用語としている国が多い。

(1) ( )にあてはまる語句を、次からそれぞれ選びなさい。

①[ ] ②[ ] ③[ ] ④[ ] ⑤[ ] ⑥[ ]

ア インド    イ ウイグル    ウ 植民地    エ 中国  
 オ ラテン    カ ゲルマン    キ 本国    ク ロシア連邦

(2) 下線部 a の国々のうち、フィリピンのように、周りを海に囲まれた国を何というか。

[ ]

(3) 下線部 b の気候について述べた次の文中の( )にあてはまる語句の組み合わせを、あとから1つ選びなさい。

[ ]

「沖合を流れる( ① )の北大西洋海流と( ② )の影響で、日本より緯度が高いにもかかわらず、冬でも比較的温暖である。」

ア ①暖流 ②季節風    イ ①暖流 ②偏西風    ウ ①寒流 ②季節風    エ ①寒流 ②偏西風

(4) 下線部 c について述べた文として、あてはまらないものを、次から1つ選びなさい。

[ ]

ア 赤道と本初子午線が通っている。    イ インド洋と大西洋に面している。  
 ウ 直線の国境を持つ国が多い。    エ 多くの国がEUに加盟している。

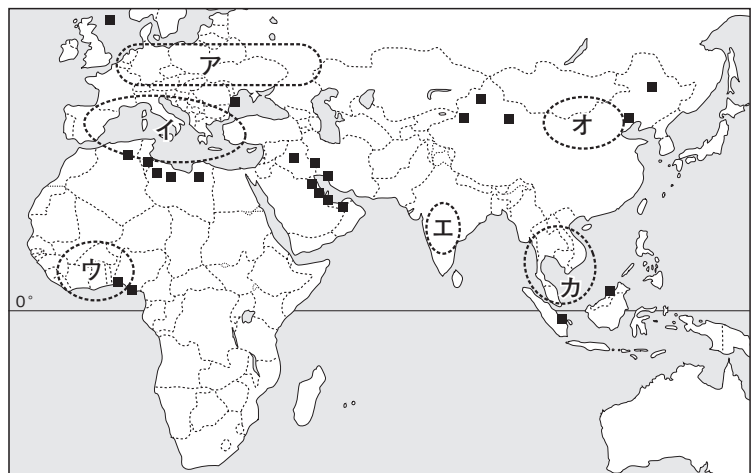
2 右の地図を見て、次の問いに答えなさい。

(1) 次の①～③の農業の特色にあてはまる地域を、地図中のア～カからそれぞれ選びなさい。

① プランテーションで、カカオの栽培が盛んである。 [ ]

② 夏はオリーブなどの果樹を栽培し、冬は小麦の栽培が盛んである。 [ ]

③ 大きな川の下流で稲作が盛んで、二期作が行われている地域もある。 [ ]



(2) 地図中の■で多く産出する鉱産資源を、次から1つ選びなさい。

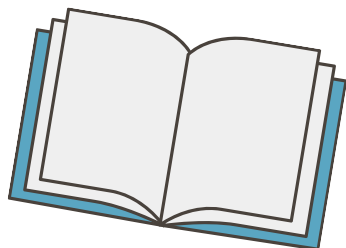
[ ]

ア 石炭    イ 鉄鉱石    ウ 石油    エ 金

紙面サンプルはここまでです。  
弊社教材サンプルをご覧いただき  
ありがとうございます。

塾・学校の先生限定サイト

Bunri Teachers' Site へのご登録で、  
全ページ版をご覧いただけます。



登録無料で、他にも便利な機能がたくさん！  
ぜひお役立て下さい。

Bunri Teachers' Site  
会員登録はこちら



※ご登録には弊社発行の招待コードが必要です。

### 教材サポート

単元テスト、指導用資料、  
学習サポートアイテムなど  
指導をサポートするコンテンツ



### 最新の教育情報

社会時事問題、高校入試分析、  
教科書採択情報など最新の  
教育に関する情報をお届け



### 各種教材やテストの お問い合わせ・お申込み

生徒さま一人一人に合った教材・  
テスト・デジタルコンテンツを  
ご提案



※Bunri Teachers' Siteは、塾・学校の先生方のための情報サイトです。

ユーザー登録していただくことで、会員限定の詳細情報をご覧いただくことができます。  
本サイトは一般の方のご利用をお断りしております。予めご了承ください。

お問い合わせフォーム



招待コード発行や教材の内容・ご購入方法等  
お気軽にお問い合わせ下さい。