

# 中学 実力練成テキスト

# 社会

新訂版

歴史

天下統一と江戸幕府の成立や信長と秀吉による天下統一等の問題集  
中学社会 | 中学実力練成テキスト

# 9 天下統一と江戸幕府の成立

## 1 信長と秀吉による天下統一

### (1) ヨーロッパ人の来航

- ① 鉄砲…種子島に流れ着いたポルトガル人により伝来。まもなく堺・国友などで大量生産され、戦国大名に広まった。  
鹿兒島県 大阪府 滋賀県
- ② キリスト教…イエズス会のザビエルが鹿兒島に上陸して布教。西日本の大名の中には信者（キリシタン）となる者も現れ、天正遣欧使節がローマへ送られた。
- ③ 南蛮貿易…ポルトガル人やスペイン人を南蛮人といい、彼らとの貿易を南蛮貿易という。生糸・鉄砲・時計などが輸入され、銀が輸出された。活版印刷・医学・天文学・航海術などの南蛮文化が広まった。

### (2) 織田信長の政治…尾張の戦国大名で、天下統一をめざす。

- ① 合戦…駿河の今川義元を桶狭間の戦いで破り、名を高めた。京都へ上り、足利義昭を15代将軍にするが、のちに義昭を追放し室町幕府を滅亡させた（安土桃山時代の始まり）。長篠の戦いでは鉄砲を使った集団戦法で甲斐の武田氏を破った。  
静岡県 愛知県 山梨県 愛知県
  - ② 宗教…キリスト教を保護するいっぽうで仏教を弾圧。延暦寺を焼き打ちにし、一向一揆の本拠地の石山本願寺を攻めた。
  - ③ 本拠…安土城を築き、城下では市場の税を免除し、座を廃止する楽市・楽座の政策をとった。各地の関所を廃止した。
  - ④ 最期…京都の本能寺で、家来の明智光秀に攻められ自害。
- ### (3) 豊臣秀吉の政治…明智光秀を倒し、信長の後継者になる。

- ① 兵農分離…武士と農民の身分の区別を明確にした。  
・太閤検地…田畑の面積を調べ、生産量を石高で表し、検地帳の農民から年貢を取った。領主の権利は失われ、荘園は消滅した。  
・刀狩…農民が一揆をおこせないように武器を取り上げた。
- ② 本拠…石山本願寺の跡に大阪城を築いた。
- ③ 天下統一…関白・太政大臣の地位につき、小田原の北条氏を滅ぼし全国統一に成功。幕府は開かずに全国を支配した。
- ④ 朝鮮侵略…明の侵略をくわだて、その協力をこぼんだ朝鮮へ出兵した。強い抵抗にあい、秀吉の死を機会に撤兵した。  
朝鮮の陶工を連れ帰る

## 2 桃山文化

- (1) 桃山文化…大名や大商人が中心の豪華で雄大な文化。
- (2) 城…高くそびえる天守をもつ姫路城など。
- (3) 絵画…ふすまや屏風に狩野永徳・狩野山楽が濃絵を描いた。  
[唐獅子図屏風]のようなはなやかな絵
- (4) 茶の湯…信長・秀吉に仕えた千利休がわび茶の作法を完成。

## ■安土桃山～江戸時代前期の流れ

西暦	できごと
1543	鉄砲が伝わる
1549	キリスト教が伝わる
1560	桶狭間の戦い
1573	織田信長が室町幕府を滅ぼす
1575	長篠の戦いで信長が勝つ
1582	本能寺の変で信長が倒される 豊臣秀吉が太閤検地を始める
1588	秀吉が刀狩令を出す
1590	秀吉が全国を統一
1592	文禄の役（～93）
1597	慶長の役（～98）
1600	関ヶ原の戦いがおこる
1603	徳川家康が征夷大將軍となる
1615	大阪の陣（豊臣氏滅亡） 武家諸法度が定められる
1637	島原・天草一揆がおこる
1639	ポルトガル船の来航を禁止する
1641	オランダ商館を長崎へ移す
1669	蝦夷地でシャクシャインが蜂起

## ■長篠の戦い



左が織田信長と徳川家康の連合軍、右が騎馬隊を主力とする武田軍。

## ■刀狩令

諸国の百姓が刀やわきざし、弓、やり、鉄砲その他の武具などを持つことはたたく禁止する。不必要な武具をたくわえ、年貢その他の税をなかなか納入せず、ついには一揆をくわだてたりして、領主に對しよからめ行為をする者は、もちろん処罰するが、そうなるのと田畑が耕作されず無駄になるので、百姓から武具を取り上げることにせよ。

(5) かぶきおどり…出雲の阿国という女性が始めた。

### 3 江戸幕府の成立と鎖国

#### (1) 江戸幕府の成立

① 関ヶ原の戦い…豊臣氏の政権を守ろうとした石田三成らを、徳川家康が関ヶ原の戦いで破り、全国支配の実権をにぎった。家康は征夷大將軍となり、江戸に幕府を開いた（江戸時代）。家康は、のちに大阪の陣で豊臣氏を滅ぼした。

② 江戸幕府のしくみ…政治は老中が行い、若年寄が補佐した。幕府と大名が治める藩の力で全国の土地と人々を支配した（幕藩体制）。大名は徳川氏との関係によって、徳川氏の一族の親藩、古くからの家臣の譜代大名、関ヶ原の戦い前後に従った外様大名に区分して配置した。

③ 幕府の支配…幕府の領地（幕領）のほか、金山、銀山などの鉱山や京都・大阪・長崎などの主要都市を直接治めた。

#### (2) 大名の統制

① 武家諸法度…城の無断改修などを禁じ、違反した大名を取りつぶしたり領地を変えたりした。

② 参勤交代…3代将軍徳川家光が制定。大名は妻子を江戸に移し、1年おきに領地と江戸を往復した。

#### (3) 身分制度…人々の身分を武士、百姓、町人に分けた。

① 百姓…本百姓（土地をもつ者）と水のみ百姓（土地をもたない者）。本百姓は庄屋（名主）・組頭・百姓代などの村役人になった。

② 五人組の制度…犯罪の防止や年貢を納めることに對して、共同の責任を負わされた。

#### (4) 貿易の振興から禁教へ

① 朱印船貿易…家康は、海外で貿易を行う商船に朱印状を与えて保護。東南アジア各地に日本町ができた。

② 禁教…キリスト教の教えが幕府の支配を妨げると考え、幕府は禁教令を出した。絵踏や宗門改で取りしまった。

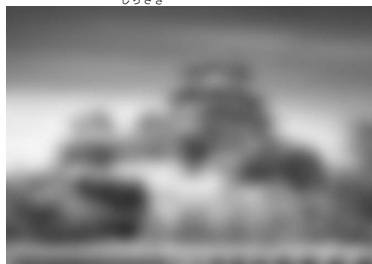
③ 貿易の統制…日本人の海外渡航や日本人の帰国を禁止。

④ 島原・天草一揆…キリスト教のさかんな九州の島原や天草で大規模な一揆が発生。鎮圧後、ポルトガル船の来航を禁止。

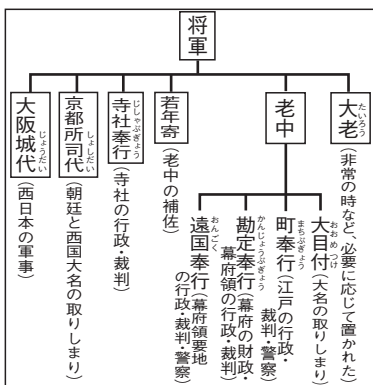
⑤ 鎖国…オランダ商館を平戸から長崎の出島へ移した。長崎ではオランダと中国（清）のみに貿易を許した。オランダ風説書などを提出させ、幕府が海外の情報を独占。

⑥ 対外関係…対馬藩を仲立ちに、朝鮮は将軍がかわるときなどに朝鮮通信使を送ってきた。琉球王国は薩摩藩に服属させられた。蝦夷地では松前藩がアイヌとの交易を独占。アイヌの人々はシャクシャインのもとに蜂起した。

#### ■ 姫路城（白鷺城）

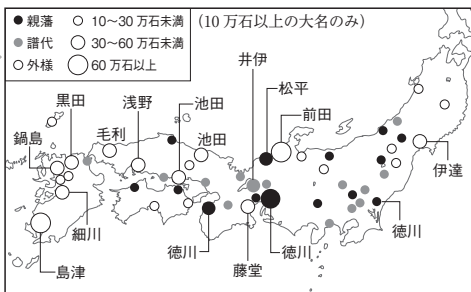


#### ■ 江戸幕府のしくみ

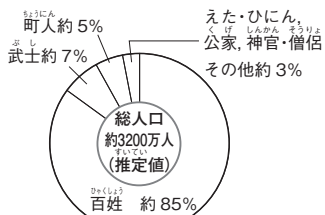


朝廷に対しては、禁中並公家諸法度を定めた。

#### ■ 大名の配置



#### ■ 身分別の人口割合



（関山直太郎「近世日本の人口構造」より）  
百姓は生活をきびしく規制されていた。武士は支配身分として名字・帯刀の特権があった。

#### ■ 同時期の世界

西暦	世界のできごと
1541	カルバンがスイスで宗教改革を行う
1581	オランダがスペインから独立する
1640	イギリスでピューリタン革命



### 3 江戸幕府の成立と鎖国

- (13) 関ヶ原の戦いで勝利し、全国支配の実権をにぎった人物はだれか。 (13) \_\_\_\_\_  
 (14) 大名の領地とその支配のしくみを何というか。 (14) \_\_\_\_\_  
 (15) 大名を統制するため、無断で城を改修したり、結婚したりすることを禁じた法律を何というか。 (15) \_\_\_\_\_  
 (16) 全国各地に配置された大名のうち、右のAにあてはまる大名は何か。 (16) \_\_\_\_\_  
 (17) 大名を1年おきに領地と江戸に住ませ、妻子は江戸の屋敷で生活させる制度を何というか。 (17) \_\_\_\_\_  
 (18) 百姓のうち、土地をもって年貢を納める者を何というか。 (18) \_\_\_\_\_  
 (19) 5～6戸の農家を一組とし、犯罪の防止や年貢を納めることに對して共同の責任を負わせた制度を何というか。 (19) \_\_\_\_\_  
 (20) 家康のころ、幕府による貿易の許可状をもつ商船が東南アジアで行った貿易を何というか。 (20) \_\_\_\_\_  
 (21) オランダ商館が置かれた長崎の人工の島は、高い板塀で囲まれ、橋で長崎の町とつながっていた。この島を何というか。 (21) \_\_\_\_\_  
 (22) 江戸時代になって朝鮮との国交が回復すると、朝鮮は将軍がかわるときなどに使節団を送ってきた。これを何というか。 (22) \_\_\_\_\_

親藩	徳川氏の一族
( A )	古くから徳川氏に従ってきた大名
外様大名	関ヶ原の戦い前後に徳川氏に従った大名

### 3 (年代順) 次のできごとを、年代順に並べなさい。

- (1) ア 種子島に鉄砲が伝わる。 (1) \_\_\_\_\_ → \_\_\_\_\_  
       イ 長篠の戦いがおこる。  
       ウ キリスト教が伝わる。  
 (2) ア 刀狩令が出される。 イ 本能寺の変がおこる。 (2) \_\_\_\_\_ → \_\_\_\_\_  
       ウ 安土城が築かれる。  
 (3) ア 参勤交代の制度が定められる。 (3) \_\_\_\_\_ → \_\_\_\_\_  
       イ 徳川家康が征夷大将軍となる。  
       ウ 武家諸法度が初めて定められる。  
 (4) ア 島原・天草一揆がおこる。 (4) \_\_\_\_\_ → \_\_\_\_\_  
       イ ポルトガル船の来航を禁止する。  
       ウ 幕府領でキリスト教を禁止する。

### 4 (同時代) 次の【 】にあてはまる語句を、あとの【 】から選びなさい。

- (1) ザビエルがキリスト教を伝える (1549年) …カルバンがスイスで【 】を始める (1541年) (1) \_\_\_\_\_  
 (2) 豊臣秀吉が太閤検地を始める (1582年) …【 】がスペインから独立する (1581年) (2) \_\_\_\_\_  
 (3) オランダ商館が長崎の出島へ移される (1641年) …【 】でピューリタン革命がおこる (1640年) (3) \_\_\_\_\_

【イギリス   ポルトガル   宗教改革】  
 【フランス   オランダ   ルネサンス】

## 標準問題

1 〈安土桃山～江戸時代の流れ〉右の年表を見て、次の問いに答えなさい。

(1) Aについて、こののち鉄砲はどこで生産されるようになったか。次から1つ選びなさい。 [ ]

ア 平戸・長崎                      イ 堺・国友

ウ 種子島・鹿兒島                エ 安土・伏見

(2) ①～④には、いずれも合戦があてはまる。それぞれの合戦の結果を、次から1つずつ選びなさい。

①[ ]    ②[ ]    ③[ ]    ④[ ]

ア 徳川家康が石田三成を破った。

イ 織田信長が武田氏を破った。

ウ 幕府軍が豊臣氏を滅ぼした。

エ 織田信長が今川義元を破った。

西暦	できごと
1543	鉄砲が伝わる……………A
1560	( ① )
1573	織田信長が室町幕府を滅ぼす
1575	( ② )
1582	豊臣秀吉が太閤検地を始める……………B
1590	秀吉が全国を統一する
1592	秀吉が朝鮮侵略を行う(～98)
1600	( ③ )
1603	徳川家康が征夷大将軍となる……………C
1615	( ④ )
1635	日本人の海外渡航と帰国を禁止する…D
1639	ポルトガル船の来航を禁止する
1641	オランダ商館を長崎へ移す……………E

(3) Bでは、田畑の広さや石高を調べ、耕地ごとに農民を検地帳にのせた。なぜこのような作業を行ったのか。その目的を説明しなさい。

[ ]

(4) Cについて、右の資料は将軍が発行した貿易の許可証である。これを何というか。

[ ]

(5) Dのときの、江戸幕府の将軍はだれか。

[ ]

(6) Eののちも、オランダとともに長崎で貿易を許された国を、次から1つ選びなさい。

ア 中国    イ スペイン    ウ ロシア    エ イギリス                      [ ]



2 〈信長・秀吉・家康の政治〉次の文章を読んで、あとの問いに答えなさい。

16世紀半ば、a ヨーロッパの人々によって鉄砲とb キリスト教が日本に伝えられた。このころ、戦国大名の中からc 織田信長が現れ、天下統一をめざした。d 信長が倒れると e 豊臣秀吉が後継者となり、諸大名を次々と従えて全国を統一した。その後、秀吉は2度にわたって朝鮮に大軍を送ったが、失敗し、これが豊臣氏の没落を早めることとなった。17世紀初め、徳川家康が江戸幕府を開き、f 大名との間に主従関係を結び、全国支配のしくみを築いた。幕府はしだいにg キリスト教を禁止し、貿易を統制する政策をとるようになり、また、( ① )を支配者と位置づけ、人口の大部分を占め年貢を納める( ② )の生活に細かい指示を出した。

(1) 下線部aについて、南蛮人とよばれた人々を、次から1つ選びなさい。 [ ]

ア イタリア人・フランス人                      イ フランス人・ポルトガル人

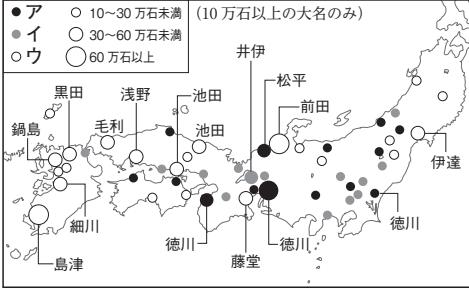
ウ ポルトガル人・スペイン人                      エ スペイン人・フランス人

(2) 下線部bについて、日本にキリスト教が伝わったのは、カトリック教会でどのような動きがおこったためか。簡単に説明しなさい。

[ ]

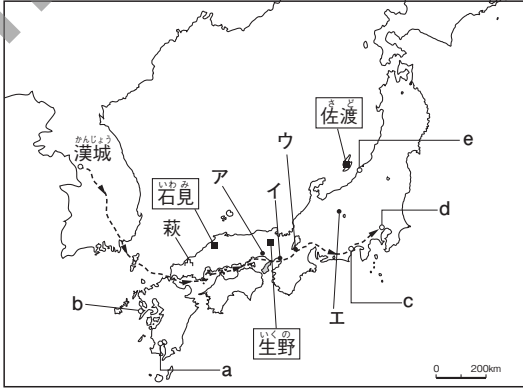
- (3) 下線部cが行った<sup>らくいち らくぎ</sup>楽市・楽座とは、どのような政策か。次から1つ選びなさい。 [ ]  
 ア 市場の税を免除し、座を奨励した。 イ 市場に税をかけ、座を奨励した。  
 ウ 市場に税をかけ、座を廃止した。 エ 市場の税を免除し、座を廃止した。
- (4) 下線部dに最も関連の深い人物を、次から1人選びなさい。 [ ]  
 ア <sup>あけち みつひで</sup>明智光秀 イ <sup>もうり もとなり</sup>毛利元就 ウ <sup>いまがわよしもと</sup>今川義元 エ <sup>たけだ かつより</sup>武田勝頼
- (5) 下線部eは、右の史料のような命令を出した。この命令を何と  
 いうか。 [ ]
- (6) 下線部fについて、徳川家康により全国に配置された大名のうち、<sup>せきが はら</sup>関ヶ原の戦い前後に徳川氏に従った大名を、右の地図中のア  
 ~ウから1つ選びなさい。 [ ]
- (7) 下線部gについて説明するとき、必要となる語句  
 としてあてはまらないものを、次から1つ選びなさい。 [ ]  
 ア <sup>しまばら</sup>島原・<sup>あまくさいつき</sup>天草一揆 イ <sup>しゅうもんあらため</sup>宗門改  
 ウ シャクシャインの戦い エ <sup>えふみ</sup>絵踏
- (8) 文中の①・②にあてはまる身分を、次から1つずつ  
 選びなさい。  
 【僧 <sup>ひやくしやう</sup>百姓 武士 町人】 ① [ ] ② [ ]

諸国の百姓が刀やわきざし、弓、やり、鉄砲その他の武器などを持つことはかたく禁止する。



**3** <16~17世紀の日本と朝鮮> 右の地図を見て、次の問いに答えなさい。

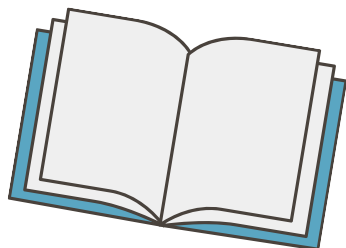
- (1) 地図中の矢印は、何の進路を示したものが。  
 次から1つ選びなさい。 [ ]  
 ア ザビエルが布教した進路  
 イ 朝鮮軍が攻めてきた進路  
 ウ 一向一揆の進路  
 エ 朝鮮通信使が訪れた進路
- (2) 織田信長が本拠地とした城の位置を、地図中のア~エから1つ選びなさい。 [ ]
- (3) 徳川家康が幕府を開いた場所を、地図中のa  
 ~eから1つ選びなさい。 [ ]
- (4) 鎖国のもとでただ1つヨーロッパの国と貿易が行われていた港を、地図中のa~eから1つ  
 選びなさい。 [ ]
- (5) 地図中に [ ] で示した3か所の地名に共通することがらを、次から1つ選びなさい。  
 ア 御三家 イ 鉾山 ウ キリシタン大名 [ ]
- (6) 右の資料は、地図中の<sup>はま</sup>萩を中心<sup>ひょうぶ</sup>に藩を治めた毛利氏に伝えられていた屏風絵である。この絵を描いた人物を、次から1人選びなさい。 [ ]  
 ア <sup>せんりのりきやう</sup>千利休 イ <sup>せつしやう</sup>雪舟  
 ウ <sup>いずも おくに</sup>出雲の阿国 エ <sup>かのうえいとく</sup>狩野永徳



紙面サンプルはここまでです。  
弊社教材サンプルをご覧ください  
ありがとうございます。

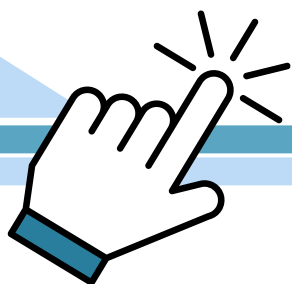
塾・学校の先生限定サイト

Bunri Teachers' Site へのご登録で、  
全ページ版をご覧ください。



登録無料で、他にも便利な機能がたくさん！  
ぜひお役立て下さい。

Bunri Teachers' Site  
会員登録はこちら



※ご登録には弊社発行の招待コードが必要です。

### 教材サポート

単元テスト、指導用資料、  
学習サポートアイテムなど  
指導をサポートするコンテンツ



### 最新の教育情報

社会時事問題、高校入試分析、  
教科書採択情報など最新の  
教育に関する情報をお届け



### 各種教材やテストの お問い合わせ・お申込み

生徒さま一人一人に合った教材・  
テスト・デジタルコンテンツを  
ご提案



※Bunri Teachers' Siteは、塾・学校の先生方のための情報サイトです。  
ユーザー登録していただくことで、会員限定の詳細情報をご覧ください。  
本サイトは一般の方のご利用をお断りしております。予めご了承ください。

お問い合わせフォーム



招待コード発行や教材の内容・ご購入方法等  
お気軽にお問い合わせ下さい。