

中学 **WinPass**

社会ノート

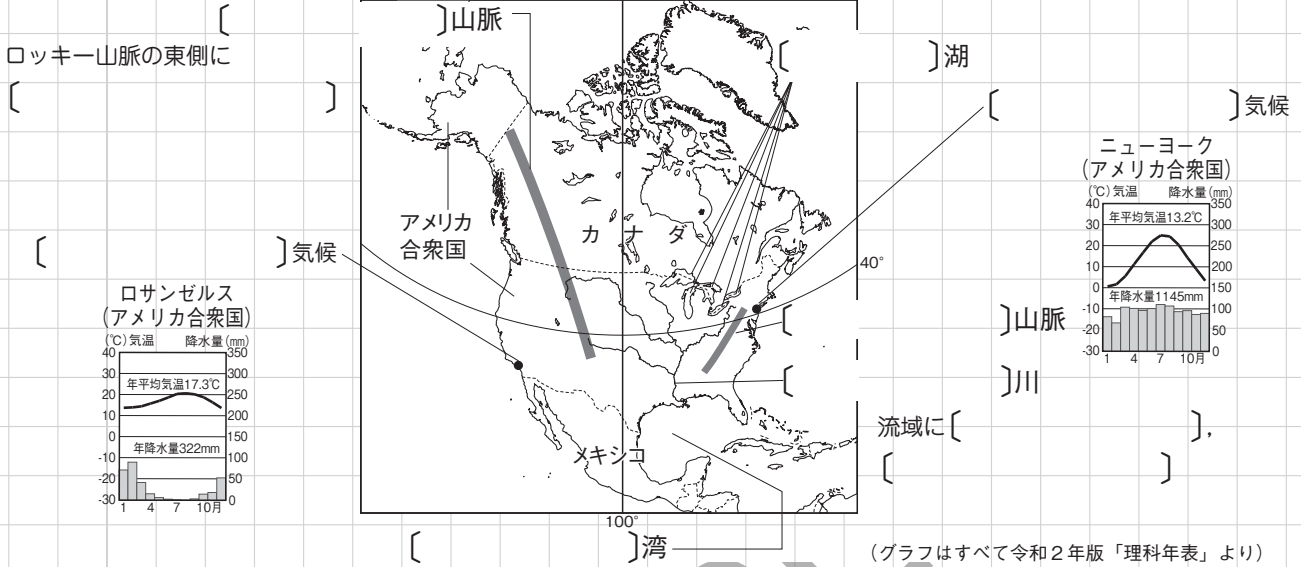
地理

11

北アメリカ州

① アメリカ合衆国の自然環境と社会

(1) 自然環境



(2) 歴史と人種・民族

- ① 開拓…ヨーロッパ系の人々が移住して、先住民の [] の土地を奪いながら西部への開拓を進める。南部の綿花畑の労働力不足を補うため、奴隷として [] 系の人々が連れてこられた。
- ② 多民族国家…アメリカ合衆国は、 [] により多くの民族で構成。近年、 [] とよばれるスペイン語を話す中南アメリカからの移民などが増加。

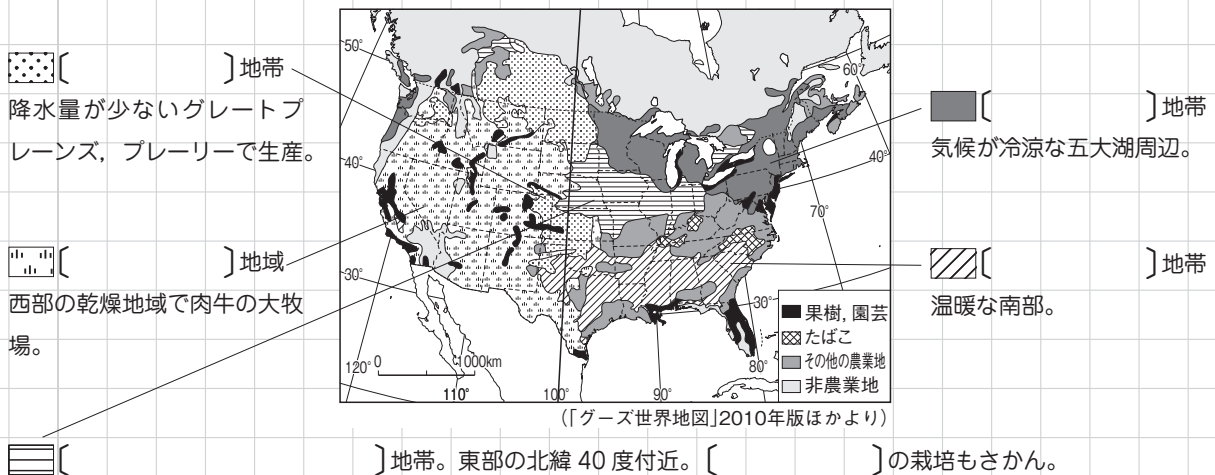
② アメリカ合衆国の産業と世界との結びつき

(1) 農業…世界最大の農産物輸出国。

- ① 農業の特色…気候や土壌に適した農作物を集中的に栽培する [] の農業。また、広大な農地で、大型機械を使って、少ない人手で大量生産する [] 農業が行われている。

② 農牧業地域

▶ アメリカ合衆国の農業地域



(2) 鉱工業

- ① 豊富な鉱産資源…石炭は〔 〕炭田，鉄鉱石はメサビ鉄山，石油はメキシコ湾岸。
〔 〕ガスの開発が進む。
- ② 工業の特色…世界有数の工業国。〔 〕企業が世界中で活躍。
近年は，〔 〕産業が発達。
- ③ 工業地域

▶アメリカ合衆国の鉱工業地域

〔 〕
サンフランシスコ郊外のサンノゼ付近にある，情報通信技術（ICT）産業がさかんな地域。

〔 〕
工業が発展。

〔 〕業
が発展。

〔 〕
1970年代以降に発展した北緯37度以南の新しい工業地域。

● シェールガス田の分布
○ 先端技術産業がさかんなところ

〔Goode's World Atlas 2010〕ほかより

(3) 世界との結びつき

- ① 生活…大量生産・大量消費による経済発展→車社会化による広大な駐車場のある
〔 〕，通信販売，インターネットショッピング。
- ② 文化…映画やファストフードなどが世界中に広まる。
- ③ 政治・経済…最大都市〔 〕に国際連合の本部が位置し，世界金融の中心地ウォール街がある。通貨の〔 〕は国際通貨として流通。
- ④ 世界との関係…日本との間で〔 〕がおこる。カナダやメキシコとUSMCA（米国・メキシコ・カナダ協定）を結び，経済的な結びつきを強める。

③ カナダ，メキシコ

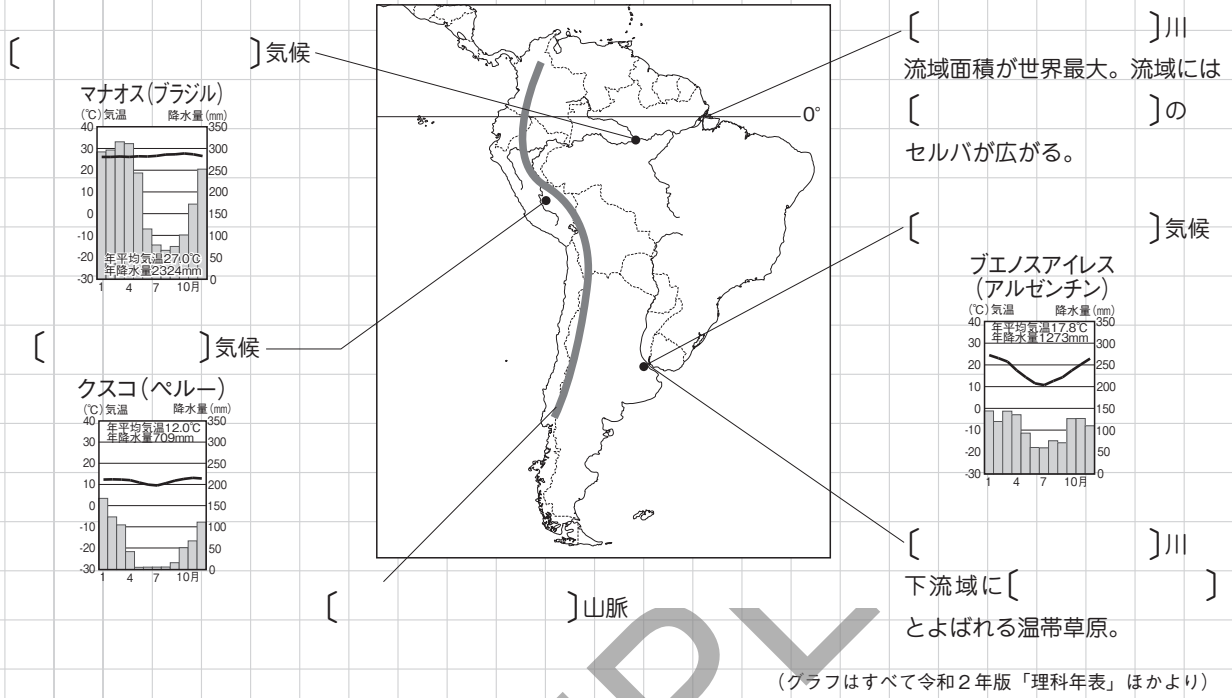
カナダ		メキシコ	
自然	西部に〔 〕山脈。 〔 〕帯の地域が多く，針葉樹の森林が広がる。	自然	メキシコ高原が広がる。 〔 〕川は，アメリカ合衆国との国境の一部になっている。
民族・文化	〔 〕などの先住民。 英語とフランス語の両方が公用語。	民族・文化	先住民がくらしていたが，スペイン人が移住し植民地としていたため，現在も〔 〕語を話す人が多い。
輸出品	原油，機械類，木材。	移民	賃金の高いアメリカ合衆国に移住する人が多い。

12

南アメリカ州

本文 p.92 ~ p.93

① 南アメリカの自然環境



② 南アメリカの歴史・文化

- 歴史…〔 〕が栄えていたが、16世紀に〔 〕とポルトガルが先住民の国をほろぼして〔 〕とした。〔 〕大陸から多くの人々が奴隷として連れてこられる。
- 民族…〔 〕とよばれる先住民と白人との混血が多い。日本から移住した人々の子孫である〔 〕が現在もくらす。アマゾン川流域やアンデス山脈周辺には、かつてのくらしを守る先住民もいる。
- 言語…ブラジルでは主に〔 〕語、ほかの国々では主に〔 〕語。
- 宗教…〔 〕教が信仰される。

MEMO

③ 南アメリカの産業

(1) 農業

地域	特徴
アマゾン川流域	先住民は一部の森林や草原を焼きはらい、灰を肥料とする〔 〕農業を行ってきた。
ブラジル	植民地支配により、さとうきびやコーヒー豆の大農園が開かれ、現在でも生産がさかん。長い間コーヒー豆の輸出に依存した〔 〕経済であったが、現在は大豆やさとうきびの生産に力を入れている。 ・〔 〕…さとうきびなど植物を原料としてつくられる燃料。
パンパ	〔 〕や大豆の栽培。大規模な牧場で牛の牧畜がさかん。
高山地域 (アンデス山脈)	・標高が低い地域…とうもろこしを栽培。 ・標高が高い地域…〔 〕を栽培。 ・標高がさらに高い地域…リャマや〔 〕の牧畜。

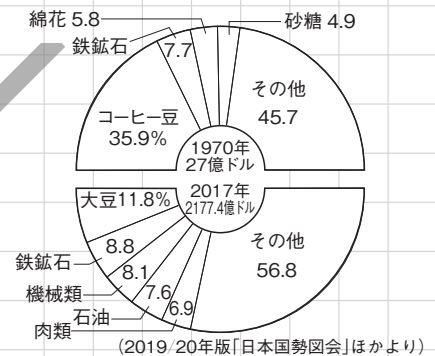
(2) 鉱工業

① 鉱産資源

- ・ブラジル…〔 〕
- ・チリ…〔 〕
- ・ベネズエラ・エクアドル…〔 〕
- ・ポリビアのリチウムなど〔 〕(希少金属)も豊富である。

② 工業…工業化が進んだブラジルは、経済発展が著しい〔 〕の一つにふくまれている。

▶〔 〕の輸出品の変化



④ 南アメリカの課題

(1) アマゾン地域の開発とその影響…開発のために、大規模に森林を伐採→森林面積の大幅な減少→二酸化炭素の吸収量が減少し、〔 〕が加速すると考えられている。

- ・対策…経済発展を目指しながら環境保護を進める「〔 〕開発」が重要。

(2) 開発と格差…過度な農業により土地が荒廃。また、人口が大都市に移動して、都市では貧困が発生。経済格差が問題に。

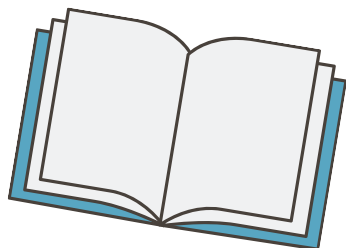
- ・〔 〕…大都市で低賃金の人々がくらす居住環境の悪い地域。

MEMO

紙面サンプルはここまでです。
弊社教材サンプルをご覧いただき
ありがとうございます。

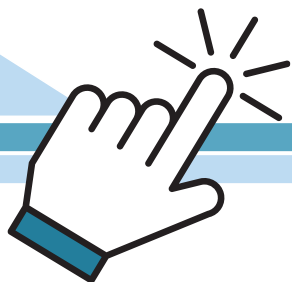
塾・学校の先生限定サイト

Bunri Teachers' Site へのご登録で、
全ページ版をご覧いただけます。



登録無料で、他にも便利な機能がたくさん！
ぜひお役立て下さい。

Bunri Teachers' Site
会員登録はこちら



※ご登録には弊社発行の招待コードが必要です。

教材サポート

単元テスト、指導用資料、
学習サポートアイテムなど
指導をサポートするコンテンツ



最新の教育情報

社会時事問題、高校入試分析、
教科書採択情報など最新の
教育に関する情報をお届け



各種教材やテストの お問い合わせ・お申込み

生徒さま一人一人に合った教材・
テスト・デジタルコンテンツを
ご提案



※Bunri Teachers' Siteは、塾・学校の先生方のための情報サイトです。

ユーザー登録していただくことで、会員限定の詳細情報をご覧いただくことができます。

本サイトは一般の方のご利用をお断りしております。予めご了承ください。

お問い合わせフォーム



招待コード発行や教材の内容・ご購入方法等
お気軽にお問い合わせ下さい。