

# ステップドリル300

Stepdrill300

文系

小5

上

漢字の学習や地図と地図記号等の問題集  
小5文系 | ステップドリル300

**1** 国語 漢字の学習 1 社会 地図と地図記号 (1) 日付 /

漢字の読み書き

◆ 線の①～⑤は読みを、⑥～⑩は漢字を書きなさい。

- ⑩ せつきよくてきに発言する。
- ⑨ 交通安全につとめる。
- ⑧ 円のちよっけいをはかる。
- ⑦ 大きなボウルに水をみたす。
- ⑥ 長い文章をようやくする。
- ⑤ 勇ましい曲が聞こえる。
- ④ 仕事の手順を説明する。
- ③ 新しいやり方を試みる。
- ② 箱の側面に色をぬる。
- ① スポーツ番組を録画する。

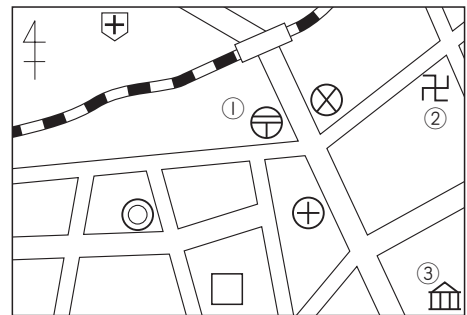
Blank boxes for writing answers to the reading and writing exercises.

▶ 地図と地図記号

◆ 右の地図を見て、次の問いに答えなさい。

(1) ①～③の地図記号にあてはまる施設名を書きなさい。

①  ②   
③



(2) 駅よりも北にあるものを次から選びなさい。

- ア 温泉    イ 寺院    ウ 病院    エ 保健所

(3) 病院から見て南にある施設名を書きなさい。

(4) 地図中の□には小学校があります。小学校の地図記号をかきなさい。

2

国語 漢字の学習 2  
社会 地図と地図記号 (2)

日付

/

漢字の読み書き

◆ 線の①～⑤は読みを、⑥～⑩は漢字を書きなさい。

- ⑩ ランナーがひししに走る。
- ⑨ 学級新聞をする。
- ⑧ 足のすり傷きずがなおる。
- ⑦ 野菜のさんちを調べる。
- ⑥ べんりな道具を発明する。
- ⑤ 駅まで徒歩で行く。
- ④ 卒業を祝福する。
- ③ 羊が群れをなす。
- ② 隊列を組んで行進する。
- ① 図書を分類する。

地図と地図記号

◆ 右の地図を見て、次の問いに答えなさい。

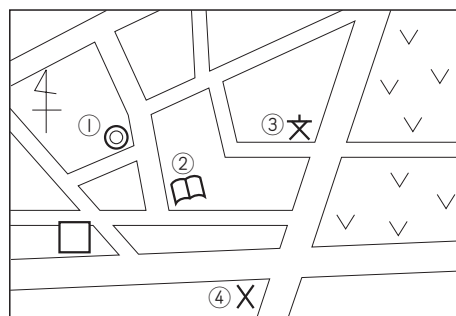
(1) ①～④の地図記号にあてはまる施設名を書きなさい。

①

②

③

④



(2) 地図中の□には消防署しょうぼうしょがあります。消防署の地図記号をかきなさい。

(3) ②から見て北西には何がありますか。地図中の番号を書きなさい。

(4) 次の文の下線部が正しければ○, 誤あやまっていれば正しい言葉を書きなさい。

③から見て南東には消防署がある。

**3** 国語 漢字の学習 3 社会 地図と地図記号 (3) 日付 /

漢字の読み書き

◆ 線の①～⑤は読みを、⑥～⑩は漢字を書きなさい。

- ⑩ 兄のきょうりよくを得る。
- ⑨ 風で桜の枝がおれる。
- ⑧ 北海道の牧場ではたらく。
- ⑦ 車のライトをてんとうする。
- ⑥ 駅前に高層ビルがたつ。
- ⑤ 世界の平和を望む。
- ④ ボランティア活動に加わる。
- ③ 毎朝、父と散歩をする。
- ② 健康に気をつける。
- ① 漁港のある町に住む。

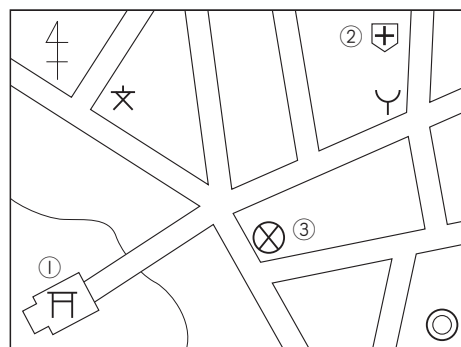
Blank boxes for writing answers to the reading and writing exercises.

▶ 地図と地図記号

◆ 右の地図を見て、次の問いに答えなさい。

(1) ①～③の地図記号にあてはまる施設名を書きなさい。

①  ②   
 ③



(2) ③の地図記号の由来を次から選びなさい。

- ア 2本の交わった警棒。
  - イ 裁判の内容を書いた立て札。
- 

(3) ②から見て南にある施設名を書きなさい。

(4) 市役所から見て北西にある施設を次から選びなさい。

- ア 交番
  - イ 学校
  - ウ 消防署
  - エ 寺院
-

4

国語 漢字の学習 4  
社会 地図と地図記号 (4)

日付

/

漢字の読み書き

◆ 線の①～⑤は読みを、⑥～⑩は漢字を書きなさい。

- ⑩ 長年のねがいがかなう。
- ⑨ 実験のほうほうを考える。
- ⑧ 作品がかんせいする。
- ⑦ しょうはいを争う。
- ⑥ お茶がさめる。
- ⑤ 衣料品の売り場に行く。
- ④ 十二月に初雪がふる。
- ③ 言葉づかいを改める。
- ② くわしい説明を省く。
- ① 望遠鏡で星を観測する。

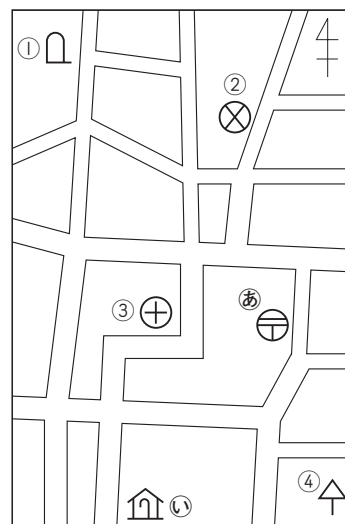
Blank boxes for writing answers to the reading and writing exercises.

地図と地図記号

◆ 右の地図を見て、次の問いに答えなさい。

(1) ①～④の地図記号にあてはまる施設名を [ ] から選びなさい。

- ①
  - ②
  - ③
  - ④
- 裁判所       消防署       神社       税務署  
 保健所       警察署       病院       記念碑



(2) ㊸・㊹の地図記号の由来を次からそれぞれ選びなさい。

- ア さすまたの形
- イ 建物の屋根とつえの形
- ウ 昔の「逋信省」の「テ」の形
- エ 昔の軍隊の衛生隊のしるし

㊸

㊹

3



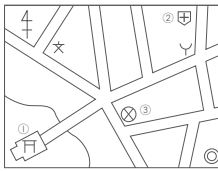
- ◆ 次の漢字の読み方
- ⑩ 縁のさよりよくを得る。
  - ⑨ 風で板の枝が折れる。
  - ⑧ 北海道の牧場ではたく。
  - ⑦ 車のライトを点灯する。
  - ⑥ 駅前に高層ビルが建つ。
  - ⑤ 世界の平和を望む。
  - ④ ボランティア活動に加わる。
  - ③ 毎朝、父と散歩をする。
  - ② 健康に気をつける。
  - ① 漁港のある町に住む。

協力 折 働 点灯 建 のぞ くわ さんぽ けんこう ぎょうこう

◆ 地図と地図記号

- ◆ 右の地図を見て、次の問いに答えなさい。
- (1) ①～③の地図記号にあてはまる施設名を書きなさい。

① 神社 ② 病院  
③ 警察署



- (2) ③の地図記号の由来を次から選びなさい。
- ア 2本の交わった警棒。  
イ 裁判の内容を書いた立て札。

ア

- (3) ②から見て南にある施設名を書きなさい。

消防署

- (4) 市役所から見て北西にある施設を次から選びなさい。
- ア 交番 イ 学校 ウ 消防署 エ 寺院

イ

4



- ◆ 次の漢字の読み方
- ⑩ 望遠鏡で星を観測する。
  - ⑨ かわいい説明を書く。
  - ⑧ 言葉づかいを改める。
  - ⑦ 十二月に初雪がふる。
  - ⑥ 衣料品の売り場に行く。
  - ⑤ お茶がさめる。
  - ④ しょうはいを争う。
  - ③ 作品がかんせいする。
  - ② 実験のほうほうを考える。
  - ① 長年のねがいがかたう。

願 方法 完成 勝敗 冷 いらりょうひん はつゆき あらた はぶ ぼうえんきょう

◆ 地図と地図記号

- ◆ 右の地図を見て、次の問いに答えなさい。

- (1) ①～④の地図記号にあてはまる施設名を [ ] から選びなさい。

① 記念碑 ② 警察署  
③ 保健所 ④ 裁判所  
裁判所 消防署 神社 税務署  
保健所 警察署 病院 記念碑



- (2) ⑤・⑥の地図記号の由来を次からそれぞれ選びなさい。

- ア さすまたの形  
イ 建物の屋根とつえの形  
ウ 昔の「通信者」の「テ」の形  
エ 昔の軍隊の衛生隊のしるし

ウ  
イ

5



- ◆ 次の漢字の読み方
- ⑤ 別のりっとう
  - ④ 照る
  - ③ 府
  - ② 次回
  - ① 街
  - ① 間
  - ② 官
  - ③ 寺
  - ④ 早
  - ⑤ 首
- ◆ 次の部分に共通して付帯することができる部首を書きなさい。
- ① ア 街 イ 役 ウ 待 エ 後  
② ア 間 イ 関 ウ 聞 エ 開  
③ ア 官 イ 実 ウ 室 エ 空  
④ 寺 周 売 十  
⑤ 早 化 楽 古  
⑥ 首 刀 反 車

◆ 地図と地図記号

- ◆ 右の地図を見て、次の問いに答えなさい。
- (1) ①は何を表していますか。次から選びなさい。

- ア 公民館 イ 老人ホーム ウ 図書館

イ



- (2) 病院は郵便局から見て、どちらの方位にありますか。方位で答えなさい。

南東

- (3) 地図中の□には交番があります。交番の地図記号をかきなさい。

X

- (4) 地図から読み取れることを次から選びなさい。

- ア 博物館から見て北には村役場がある。  
イ 村役場から見て東には郵便局がある。  
ウ 郵便局から見て南西には裁判所がある。  
エ 市役所から見て南東には病院がある。

イ

6



- ◆ 次の漢字の読み方
- ④ ろ
  - ③ 物語のつづ
  - ② 図書館は、駅から
  - ① 雨がふって、
  - ① 次の部分に当てはまる仮名を書きなさい。
  - ② 船が岸にちか
  - ① かしこ
- ◆ 次の仮名づかいの正しいほうの記号を書きなさい。
- ① かしこ  
ア か  
イ かし  
ウ かしこ  
ア りを食べる。
- ② 船が岸にちか  
ア ちか  
イ ちか  
ウ ちか
- ③ おね  
ア ね  
イ ね  
ウ ね  
ア さんとお出かける。

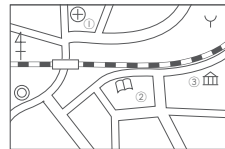
イ イ ア

◆ 地図と地図記号

- ◆ 右の地図を見て、次の問いに答えなさい。

- (1) ①～③の地図記号にあてはまる施設名を書きなさい。

① 保健所 ② 図書館  
③ 博物館(美術館)



- (2) ③の地図記号の由来を次から選びなさい。

- ア 代表的な建物の外観の様子。  
イ 鳥居の形。

ア

- (3) ②から見て北東にある施設を書きなさい。

消防署

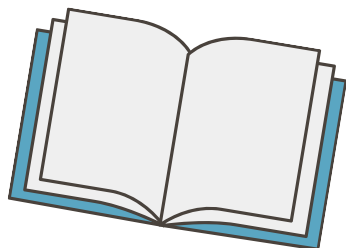
- (4) ①～③の中で、駅よりも南にある施設をすべて選びなさい。

②, ③

紙面サンプルはここまでです。  
弊社教材サンプルをご覧ください  
ありがとうございます。

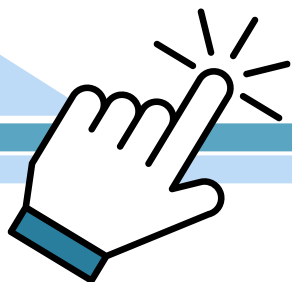
塾・学校の先生限定サイト

Bunri Teachers' Site へのご登録で、  
全ページ版をご覧ください。



登録無料で、他にも便利な機能がたくさん！  
ぜひお役立て下さい。

Bunri Teachers' Site  
会員登録はこちら



※ご登録には弊社発行の招待コードが必要です。

### 教材サポート

単元テスト、指導用資料、  
学習サポートアイテムなど  
指導をサポートするコンテンツ



### 最新の教育情報

社会時事問題、高校入試分析、  
教科書採択情報など最新の  
教育に関する情報をお届け



### 各種教材やテストの お問い合わせ・お申込み

生徒さま一人一人に合った教材・  
テスト・デジタルコンテンツを  
ご提案



※Bunri Teachers' Siteは、塾・学校の先生方のための情報サイトです。  
ユーザー登録していただくことで、会員限定の詳細情報をご覧ください。  
本サイトは一般の方のご利用をお断りしております。予めご了承ください。

お問い合わせフォーム



招待コード発行や教材の内容・ご購入方法等  
お気軽にお問い合わせ下さい。