

ステップドリル300

Stepdrill300

文系

小6

下

漢字の学習や地図と地図記号等の問題集
小6文系 | ステップドリル300

1 国語 漢字の学習 1
社会 地図と地図記号 (1)

日付

漢字の読み書き

線の①～⑤は読みを、⑥～⑩は漢字を書きなさい。

※6年生の漢字には★が付いています。

- ⑩ 後ろすがたが見える。
- ⑨ はいで呼吸する。
- ⑧ 欠点をおぎなう。
- ⑦ 科学者がりろんを唱える。
- ⑥ 姉はふうき委員だ。
- ⑤ 助けを呼ぶ。
- ④ 葉がかれて縮れる。
- ③ 授業料を納入する。
- ② オリンピックが閉幕する。
- ① 特技はギターをひくことだ。

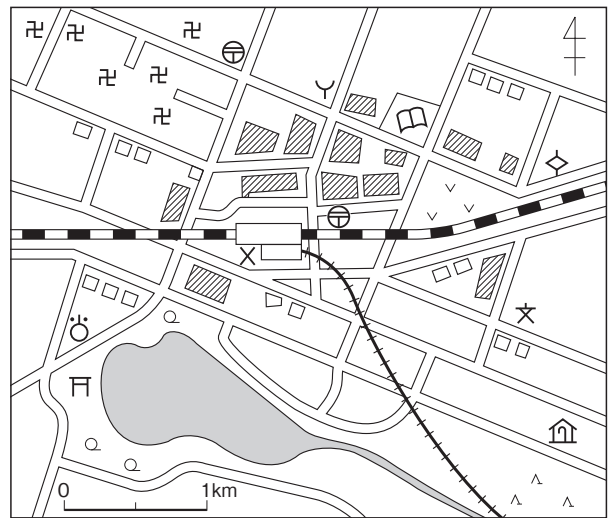
Blank boxes for writing answers to the kanji reading and writing exercises.

地図と地図記号

右の地図を見て、次の問いに答えなさい。

(1) 次の施設名にあてはまる地図記号を地図中からぬき出さない。

郵便局	<input type="text"/>	図書館	<input type="text"/>
交番	<input type="text"/>	神社	<input type="text"/>
寺院	<input type="text"/>	税務署	<input type="text"/>



(2) 消防署から見て、老人ホームはどちらの方位にありますか。八方位で答えなさい。

(3) 次の文の [] からあてはまる言葉を選びなさい。

駅の南にある池の北西には [官公署 保健所] がある。

2

国語 漢字の学習 2
社会 地形図の読み取り (1)

日付

/

□
⑩

りえきを求める。

□
⑨

せいみつ検査を行う。

□
⑧

いの手術をする。

□
⑦

そんぞくがあやぶまれる。

□
⑥

魚のこぼねを取る。

□
⑤

有毒物質がふくまれている。

□
④

筋道を立てて説明する。

□
③

尺八をふく。

□
②

乳児の世話をする。

□
①

展覧会で絵を見る。

◆

線の①～⑤は読みを、⑥～⑩は漢字を書きなさい。

漢字の読み書き

※6年生の漢字には★が付いています。

Blank boxes for writing answers to the kanji reading exercise.

地形図の読み取り

◆ 右の地形図を見て、次の問いに答えなさい。

(1) ①～④の地図記号にあてはまる施設名を書きなさい。

① []
② []
③ []
④ []

(2) Aの図書館から市役所までの直線距離はおよそ何kmですか。[] から選びなさい。

[0.3km 0.7km 1.3km 1.7km]



(2万5000分の1地形図「原町田」より)

[]

3 国語 漢字の学習 3 社会 日本の位置と領域 (1) 日付 /

- ⑩ 負けをみとめる★
- ⑨ この道はかたがわ通行だ★
- ⑧ 業務にししよをきたす★
- ⑦ 母のかんびよをする★
- ⑥ 船でうんがをわたる。
- ⑤ 相手の策略にだまされる★
- ④ 幼い子供と遊ぶ。
- ③ 妹は今年就学する★
- ② 航空機に乗る。
- ① 内閣総理大臣★

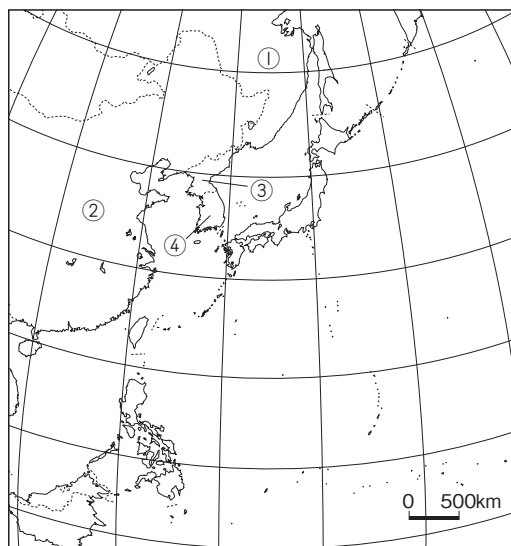
漢字の読み書き
 線の①～⑤は読みを、⑥～⑩は漢字を書きなさい。
 ※6年生の漢字には★が付いています。

日本の位置と領域

右の地図を見て、次の問いに答えなさい。

(1) ①～④の正式な国名を、日本語でそれぞれ書きなさい。

- ①
- ②
- ③
- ④



(2) 次の文のア・イにあてはまる言葉を [] からそれぞれ選びなさい。

日本は(ア)大陸の東に位置する(イ)である。

[アジア ユーラシア 島国 内陸国]

ア

イ

4

国語 漢字の学習 4
社会 日本の位置と領域 (2)

日付

/

漢字の読み書き

線の①～⑤は読みを、⑥～⑩は漢字を書きなさい。

※6年生の漢字には★が付いています。

- ⑩ ごみをすてる★
- ⑨ 失敗のよういんを考える。
- ⑧ 部屋があたたまる★
- ⑦ 夏休みにこきように帰る。
- ⑥ ひげきのヒロインを演じる★
- ⑤ 食品の賞味期限を確かめる。
- ④ 新商品の宣伝をする★
- ③ 座談会が開かれる★
- ② 無理なことを言われて困る★
- ① 植物の葉脈を観察する。

日本の位置と領域

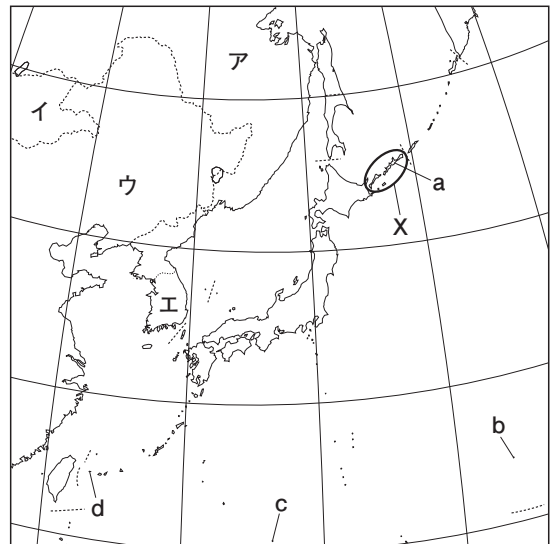
- ◆ 右の地図を見て、次の問いに答えなさい。
- (1) a～dは、日本の東西南北の端に位置する島を示しています。島の名前をそれぞれ書きなさい。

a

b

c

d



- (2) Xの島々をまとめて何といいますか。

- (3) Xの島々を不法に占拠している国を、地図中のア～エから選びなさい。

3



- 10 負けを**み**どめる。
- 9 この道はかたがわ通行だ。
- 8 業務に**し**しようをきたす。
- 7 母の**かん**びようをする。
- 6 船で**う**んがをわたる。
- 5 相手の**策**略にだまされる。
- 4 **幼**い子供と遊ぶ。
- 3 妹は今年**就**学する。
- 2 航空機に乗る。
- 1 内閣**総**理大臣。

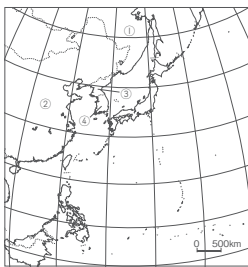
◆ 次の漢字の読みを、①～⑤は読みを、⑥～⑩は漢字を書きなさい。

6年下の漢字には★が付いています。

ないかく	こうくうき	しゅうがく	おさな	さくりやく
運河	看病	支障	片側	認め

日本の位置と領域

- ◆ 右の地図を見て、次の問いに答えなさい。
- (1) ①～④の正式な国名を、日本語でそれぞれ書きなさい。
- ① **ロシア連邦**
 - ② **中華人民共和国**
 - ③ **朝鮮民主主義人民共和国**
 - ④ **大韓民国**



- (2) 次の文のア・イにあてはまる言葉を [] からそれぞれ選びなさい。
- 日本は(ア)大陸の東に位置する(イ)である。
 [アジア ユーラシア 島国 内陸国]

ア **ユーラシア**
イ **島国**

4



- 10 **ご**みをすてる。
- 9 失敗のよう**い**んを考える。
- 8 部屋が**あ**たまる。
- 7 夏休みに**こ**きように帰る。
- 6 **ひげ**のヒロインを演じる。
- 5 食品の賞味期限を**確**める。
- 4 新商品の**宣**伝をする。
- 3 座談会が**開**かれる。
- 2 無理なことを言われて困る。
- 1 植物の**葉**脈を観察する。

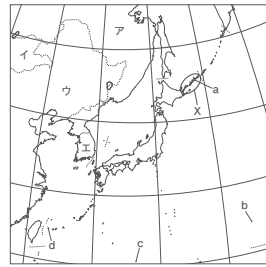
◆ 次の漢字の読みを、①～⑤は読みを、⑥～⑩は漢字を書きなさい。

6年下の漢字には★が付いています。

ようみやく	ごだんかい	せんでん	しょうみ	悲劇
ようみやく	ごだんかい	せんでん	しょうみ	悲劇

日本の位置と領域

- ◆ 右の地図を見て、次の問いに答えなさい。
- (1) a～dは、日本の東西南北の端に位置する島を示しています。島の名前をそれぞれ書きなさい。
- a **択捉島**
 - b **南鳥島**
 - c **沖ノ鳥島**
 - d **与那国島**



- (2) Xの島々をまとめて何とよみますか。

北方領土

- (3) Xの島々を不法に占拠している国を、地図中のア～エから選びなさい。

ア

5



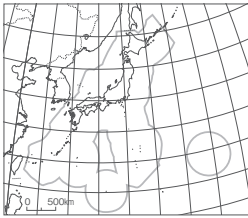
- 10 湖の水量が**ゲ**ンシヨウする。
- 9 不思議な**ゲ**ンシヨウが起る。
- 8 **イ**ジヨウな響きが続く。
- 7 **イ**ジヨウな響きは半響になる。
- 6 六十歳**イ**ジヨウは半響になる。
- 5 次の一線を、漢字二文字の熟語に直して書きなさい。
- 4 著名な学者の**コウ**エンをきく。
- 3 海外のバレエ団の来日**コウ**エンを見る。
- 2 ア開放 **イ**解放
- 1 ア開放 **イ**解放
- 0 ア開放 **イ**解放

◆ 次の一線に当てはまる漢字を一つずつ選び、記号で答えなさい。

ア **イ** **イ** **ア**

日本の位置と領域

- ◆ 右の地図を見て、次の問いに答えなさい。
- (1) 地図中の——で表した範囲を何とよみますか。
- 排他的経済水域(200海里水域)**
- (2) (1)の説明として正しいものは○、誤っているものには×を書きなさい。
- ① (1)の範囲は領海の外側から200海里である。 **×**
- ② (1)の範囲内を他の国の船が通ることは禁止できない。
- ③ (1)の範囲内では沿岸の国が排他的に資源を利用できる。
- ④ 日本の(1)は、領土の面積の約8倍である。



6



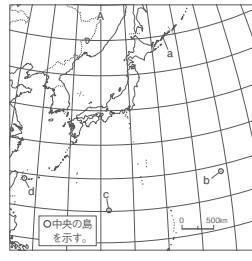
- 10 次の一線に当てはまる単位を表す言葉を後から一つずつ選び、記号で答えなさい。
- 9 **エ** **ウ** **カ**
- 8 **ア** **イ** **オ**
- 7 **エ** **ウ** **カ**
- 6 **エ** **ウ** **カ**
- 5 **エ** **ウ** **カ**
- 4 **エ** **ウ** **カ**
- 3 **エ** **ウ** **カ**
- 2 **エ** **ウ** **カ**
- 1 **エ** **ウ** **カ**
- 0 **エ** **ウ** **カ**

◆ 次の一線に当てはまる漢字を一つずつ選び、記号で答えなさい。

ア **イ** **オ**

日本の位置と領域

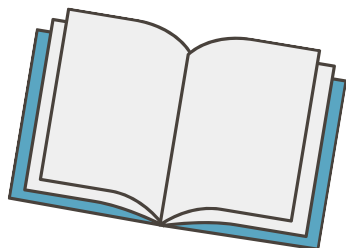
- ◆ 右の地図を見て、次の問いに答えなさい。
- (1) Aは、日本の標準時子午線として定められている、時刻の基準となる経線です。その経度を東経・西経を明らかにして書きなさい。
- 東経135度**
- (2) a～dは、日本の東西南北それぞれの端にある島です。次の文にあてはまる島を選びなさい。
- 島を波から守るために、まわりをコンクリートブロックで囲んでいる。 **C**
- (3) 次の文の①～④にあてはまる数を、[] からそれぞれ選びなさい。
- 日本はおよそ北緯 ① [10・20] 度～北緯 ② [50・60] 度、東経 ③ [120・130] 度～東経 ④ [155・165] 度の間に位置している。
- ① **20** ② **50** ③ **120** ④ **155**



紙面サンプルはここまでです。
弊社教材サンプルをご覧ください
ありがとうございます。

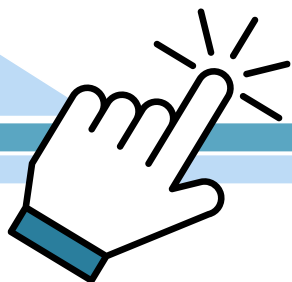
塾・学校の先生限定サイト

Bunri Teachers' Site へのご登録で、
全ページ版をご覧ください。



登録無料で、他にも便利な機能がたくさん！
ぜひお役立て下さい。

Bunri Teachers' Site
会員登録はこちら



※ご登録には弊社発行の招待コードが必要です。

教材サポート

単元テスト、指導用資料、
学習サポートアイテムなど
指導をサポートするコンテンツ



最新の教育情報

社会時事問題、高校入試分析、
教科書採択情報など最新の
教育に関する情報をお届け



各種教材やテストの お問い合わせ・お申込み

生徒さま一人一人に合った教材・
テスト・デジタルコンテンツを
ご提案



※Bunri Teachers' Siteは、塾・学校の先生方のための情報サイトです。
ユーザー登録していただくことで、会員限定の詳細情報をご覧ください。
本サイトは一般の方のご利用をお断りしております。予めご了承ください。

お問い合わせフォーム



招待コード発行や教材の内容・ご購入方法等
お気軽にお問い合わせ下さい。