

# 小学 WinPass "Elementary" ウィンパス

# 算数

# 2年



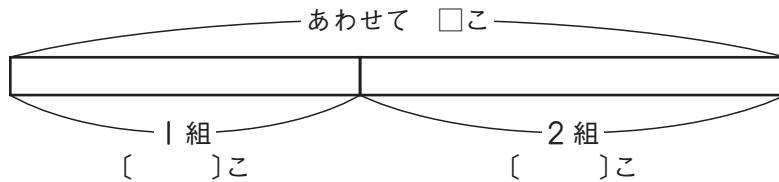
2けたの数のたし算とひき算や3つの数のたし算とひき算等の問題集  
小2算数 | 小学ウィンパス

## 12 2けたの 数の たし算と ひき算の りよう

### れいだい

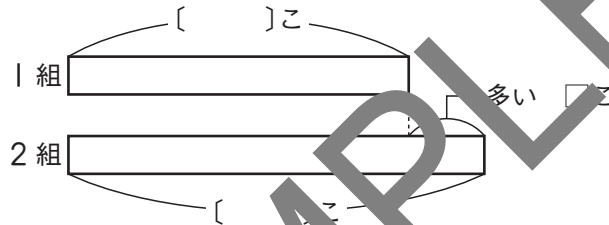
2年生で あきかんを あつめて います。 1組は 39こ、2組は 47こ あつめました。

(1) 1組と 2組 あわせて <sup>なん</sup>何こ あつめましたか。



しき

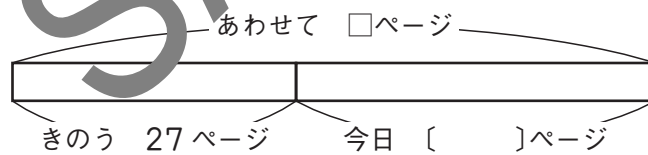
(2) 2組は 1組より <sup>おお</sup>何こ 多く あつめましたか。



しき

答え

1 こうたさんは、きのう 本を 27ページ、今日 <sup>きょう</sup>35ページ 読みまし  
□た。あわせて 何ページ 読みましたか。

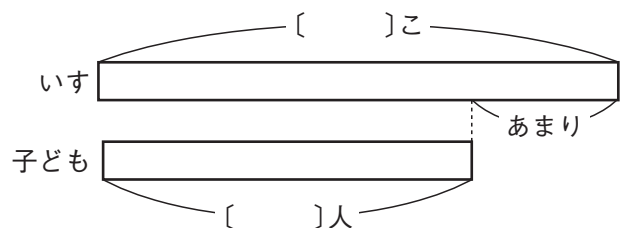


しき

答え

2 いすが 25こ、子どもが 18人 います。いす 1こに 1人ずつ  
□すわると、いすは 何こ あまりますか。

しき



答え



## れんしゅうもんだい

1 赤い 花が 17本 さいて います。黄色い 花は、赤い 花より  
6本 多く さいて います。黄色い 花は 何本 さいて いますか。

しき ( )

答え ( )

2 80 ページの 本が あります。今までに 46 ページ 読みました。  
のこりは 何ページですか。

しき ( )

答え ( )

3 色紙が 26まい あります。色紙を 子ども 1人に 1まいずつ  
くばります。子どもが 34人 いると、色紙は 何まい たりないで  
 ですか。

しき ( )

答え ( )

4 50円の カードが 9まい、80円の カードが 23まい ありま  
す。カードは ぜんぶで 何まい ありますか。

しき ( )

答え ( )

5 1年生が 18人、2年生が 25人 います。えんぴつを 1人に  
1本ずつ くばりました。えんぴつは まだ 10本 あまっています。  
 えんぴつは ぜんぶで 何本 ありましたか。

しき ( )

答え ( )

# きほんをしっかり

**1** 〈2けたの 数の たし算と ひき算①〉 けいさん 計算を しましょう。

(1)  $6+72$

(2)  $67+8$

(3)  $59-4$

(4)  $9+65$

(5)  $43-6$

(6)  $83+7$

(7)  $90-7$

(8)  $4+76$

(9)  $81-5$

**2** 〈2けたの 数の たし算と ひき算②〉 計算を しましょう。

(1)  $25+34$

(2)  $33-1$

(3)  $31-26$

(4)  $26+37$

(5)  $37-29$

(6)  $36+42$

(7)  $35-18$

(8)  $38+29$

(9)  $45-30$

(10)  $39+40$

(11)  $42-24$

(12)  $44+36$

(13)  $46-43$

(14)  $40+30$

(15)  $44-27$

(16)  $48+35$

(17)  $47-34$

(18)  $47-38$

**3** 〈2けたの 数の たし算と ひき算③〉 計算を しましょう。

(1)  $17+72$

(2)  $74-34$

(3)  $15+68$

(4)  $56-38$

(5)  $36+54$

(6)  $60-31$

(7)  $57+23$

(8)  $73-66$

(9)  $58+27$

(10)  $76-40$

(11)  $64+22$

(12)  $81-75$

(13)  $67+19$

(14)  $83-25$

(15)  $71+19$

(16)  $89-82$

(17)  $78+13$

(18)  $90-42$

(19)  $83+16$

(20)  $94-49$

(21)  $97-65$

**4** 〈3つの 数の たし算と ひき算〉 計算を しましょう。

(1)  $9+12+8$

(2)  $11+78+9$

(3)  $15+14+16$

(4)  $17+13+24$

(5)  $18+17-23$

(6)  $25+36+15$

(7)  $28+19+37$

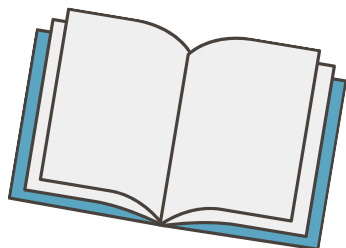
(8)  $45-26+37$

(9)  $56+31-42$

紙面サンプルはここまでです。  
弊社教材サンプルをご覧ください  
ありがとうございます。

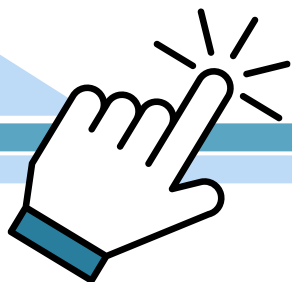
塾・学校の先生限定サイト

Bunri Teachers' Site へのご登録で、  
全ページ版をご覧ください。



登録無料で、他にも便利な機能がたくさん！  
ぜひお役立て下さい。

Bunri Teachers' Site  
会員登録はこちら



※ご登録には弊社発行の招待コードが必要です。

### 教材サポート

単元テスト、指導用資料、  
学習サポートアイテムなど  
指導をサポートするコンテンツ



### 最新の教育情報

社会時事問題、高校入試分析、  
教科書採択情報など最新の  
教育に関する情報をお届け



### 各種教材やテストの お問い合わせ・お申込み

生徒さま一人一人に合った教材・  
テスト・デジタルコンテンツを  
ご提案



※Bunri Teachers' Siteは、塾・学校の先生方のための情報サイトです。

ユーザー登録していただくことで、会員限定の詳細情報をご覧ください。  
本サイトは一般の方のご利用をお断りしております。予めご了承ください。

お問い合わせフォーム



招待コード発行や教材の内容・ご購入方法等  
お気軽にお問い合わせ下さい。