



# 15 あまりの考え方

## ポイント

あまりのあるわり算の問題で、あまりの考え方には、次のようなものがある。

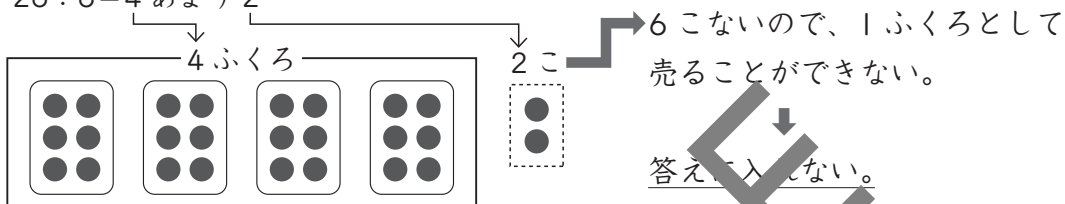
- ・あまりを切りすてる(答えに入れない)
- ・あまりを切り上げる(1をたして答えにする)

## れい題 1 答えにあまりを入れない問題

クッキーが26こあります。6こずつふくろに入れて売ります。6こ入ったふくろは、いくつできますか。

**とき方** できるふくろの数をもとめる式は、 $26 \div 6$ になります。

$$26 \div 6 = 4 \text{ あまり } 2$$



あまりの2は、クッキー2こを表しています。2こでは1ふくろ分にならないので、答えは、4つになります。

このように、あまりのあるわり算の問題には、あまりを入れないで答えとするものがあります。

式  $26 \div 6 = 4 \text{ あまり } 2$  答 4つ

1 りんごが30こあります。4こずつざるにのせて売ります。4このせたざるは、いくつ□できますか。

式 ( )

答え ( )

2 54 cm のリボンがあります。7 cm ずつに切って名ふだをつくると、名ふだは何本でき□ますか。

式 ( )

答え ( )

3 はばが25 cmの本立てに、あつさが3 cmの本を立てていきます。本は何さつ立てられ□れますか。

式 ( )

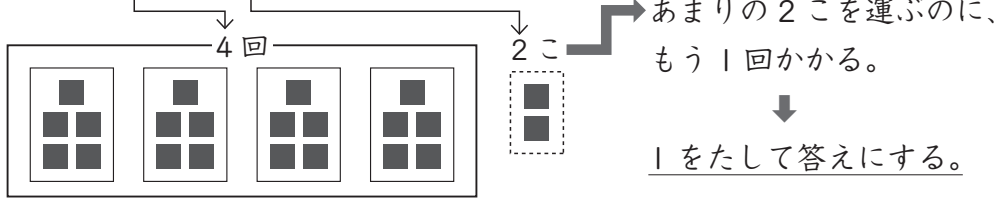
答え ( )

### れい題 2 1をたして答えにする問題

荷物<sup>にもつ</sup>が22こあります。1回に5こずつ運ぶ<sup>はこ</sup>と、何回で全部<sup>ぜんぶ</sup>運べますか。

とき方 運ぶ回数をもとめる式は、 $22 \div 5$  になります。

$$22 \div 5 = 4 \text{ あまり } 2$$



あまりの2は、荷物2こを表しています。この2こを運ぶために、もう1回かかるので、4に1をたして、 $4 + 1 = 5$ (回) 答えは、5回になります。

このように、あまりのあるわり算の問題には、あまりの分として1をたして答えとするものもあります。

式  $22 \div 5 = 4 \text{ あまり } 2 \quad (4 + 1 = 5)$  答 5回

- 4 45人の子どもが、長いすに6人ずつすわります。全員<sup>ぜんぶ</sup>がすわるには、長いすがいくつ□いりますか。

式 ( )

答え ( )

- 5 本が59さつあります。この本、図書室<sup>としよしむ</sup>に運びます。1回に7さつずつ運ぶと、何回で□全部運べますか。

式 ( )

答え ( )

- 6 ボールが29こあります。このボールを4こずつ箱<sup>はこ</sup>に入れます。全部入れるには、箱は□いくついりますか。

式 ( )

答え ( )

- 7 36まいのカードを画用紙にはります。画用紙1まいに、カードが8まいはれます。カードを全部はるには、画用紙は何まいいりますか。

式 ( )

答え ( )

か
く
確
に
ん
認
問
題

1 リボンが45 cm あります。8 cm ずつに切って、かざりをつくります。かざりはいくつ  
□つくれますか。

式 ( )

答え ( )

2 花が32本あります。7本ずつたばにして、花たばをつくります。7本ずつの花たばは  
□いくつできますか。

式 ( )

答え ( )

3 サッカーボールが15こあります。1回に2こずつ運ぶ、何回で全部運べますか。  
□

式 ( )

答え ( )

4 たろうさんは、遊園地の乗り物乗り場前か、17番目にならんでいます。乗り物には  
□1台に3人ずつ乗ります。たろうさんは、何台に乗りことができますか。

式 ( )

答え ( )

5 76ページの本があります。1日に9ページずつ読むと、何日で読み終わりますか。  
□

式 ( )

答え ( )

6 18人の人がタクシーに乗って駅まで行きます。タクシーには、4人ずつ乗っていきます。  
□(1) 全員が乗るには、タクシーは何台いりますか。

式 ( )

答え ( )

□(2) さいごの1台には、何人乗ることになりますか。

答え ( )

## 練習問題

1 チョコレートが54こあります。このチョコレートを1つの箱に8こずつつめて売りま  
す。8こ入りのチョコレートの箱は、いくつできますか。

式 ( )

答え ( )

2 1まいの画用紙から、カードが6まいつくれます。カードを35まいつくるには、画用  
紙は何まいいりますか。

式 ( )

答え ( )

3 りんごを1つのかごに4こずつ入れていったら、かごを7つ使いましたが、さいごのか  
 ごには、りんごが2こしか入っていませんでした。

(1) りんごは全部で何こありますか。

式 ( )

答え ( )

(2) 1つのかごに3こずつ入れるようにすると、りんごを全部入れるには、かごはあといく  
 ついりますか。

式 ( )

答え ( )

4 長いす1つに7人、短いす1つに5人がすわったら、ちょうど4つになりました。1つの長いす  
に5人ずつすわりなおすことにすると、長いすはあといくついりますか。

式 ( )

答え ( )

5 あつさが2cmの本50さつを、はばが19cmの本立てに立てていきます。

(1) 1つの本立てに、本は何さつ立てられますか。

式 ( )

答え ( )

(2) 全部の本を立てるには、本立てはいくついりますか。

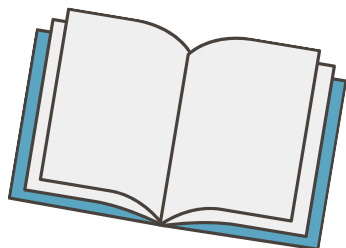
式 ( )

答え ( )

紙面サンプルはここまでです。  
弊社教材サンプルをご覧ください  
ありがとうございます。

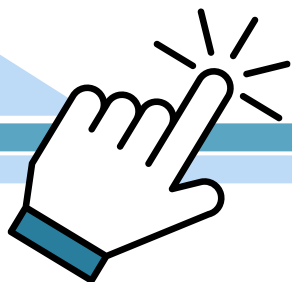
塾・学校の先生限定サイト

Bunri Teachers' Site へのご登録で、  
全ページ版をご覧ください。



登録無料で、他にも便利な機能がたくさん！  
ぜひお役立て下さい。

Bunri Teachers' Site  
会員登録はこちら



※ご登録には弊社発行の招待コードが必要です。

### 教材サポート

単元テスト、指導用資料、  
学習サポートアイテムなど  
指導をサポートするコンテンツ



### 最新の教育情報

社会時事問題、高校入試分析、  
教科書採択情報など最新の  
教育に関する情報をお届け



### 各種教材やテストの お問い合わせ・お申込み

生徒さま一人一人に合った教材・  
テスト・デジタルコンテンツを  
ご提案



※Bunri Teachers' Siteは、塾・学校の先生方のための情報サイトです。

ユーザー登録していただくことで、会員限定の詳細情報をご覧ください。  
本サイトは一般の方のご利用をお断りしております。予めご了承ください。

お問い合わせフォーム



招待コード発行や教材の内容・ご購入方法等  
お気軽にお問い合わせ下さい。