

小学 WinPass "Elementary" ウィンパス

算数

4年



式と計算や口を使った計算等の問題集 小4算数 | 小学ウィンパス

25 □を使った式

ポイント

- ① たし算とひき算の関係 $\blacksquare + \bullet = \blacktriangle \rightarrow \blacksquare = \blacktriangle - \bullet$
 $\blacksquare - \bullet = \blacktriangle \rightarrow \blacksquare = \blacktriangle + \bullet$
 (この形に注意する。) $\bullet = \blacksquare - \blacktriangle$
- ② かけ算とわり算の関係 $\blacksquare \times \bullet = \blacktriangle \rightarrow \blacksquare = \blacktriangle \div \bullet$
 $\blacksquare \div \bullet = \blacktriangle \rightarrow \blacksquare = \blacktriangle \times \bullet$
 (この形に注意する。) $\bullet = \blacksquare \div \blacktriangle$

例題 1 たし算とひき算の関係

□にあてはまる数を求めなさい。

- (1) $\square + 47 = 105$ (2) $\square - 36 = 29$ (3) $83 - \square = 15$

とき方 (1) $\blacksquare + \bullet = \blacktriangle \rightarrow \blacksquare = \blacktriangle - \bullet$ にあてはめて、

$\square + 47 = 105 \rightarrow \square = 105 - 47$ なので、 $105 - 47 = 58$ 答 58

(2) $\blacksquare - \bullet = \blacktriangle \rightarrow \blacksquare = \blacktriangle + \bullet$ にあてはめて、

$\square - 36 = 29 \rightarrow \square = 29 + 36$ なので、 $29 + 36 = 65$ 答 65

(3) $\blacksquare - \bullet = \blacktriangle \rightarrow \bullet = \blacksquare - \blacktriangle$ にあてはめて、

$83 - \square = 15 \rightarrow \square = 83 - 15$ なので、 $83 - 15 = 68$ 答 68

1 □にあてはまる数を求めなさい。

- (1) $\square + 91 = 120$ □(2) $25 + \square = 48$

- (3) $\square - 52 = 19$ □(4) $62 - \square = 37$

例題 2 かけ算とわり算の関係

□にあてはまる数を求めなさい。

- (1) $\square \times 9 = 63$ (2) $\square \div 7 = 8$ (3) $75 \div \square = 25$

とき方 (1) $\blacksquare \times \bullet = \blacktriangle \rightarrow \blacksquare = \blacktriangle \div \bullet$ にあてはめて、

$\square \times 9 = 63 \rightarrow \square = 63 \div 9$ なので、 $63 \div 9 = 7$ 答 7

(2) $\blacksquare \div \bullet = \blacktriangle \rightarrow \blacksquare = \blacktriangle \times \bullet$ にあてはめて、

$\square \div 7 = 8 \rightarrow \square = 8 \times 7$ なので、 $8 \times 7 = 56$ 答 56

(3) $\blacksquare \div \bullet = \blacktriangle \rightarrow \bullet = \blacksquare \div \blacktriangle$ にあてはめて、

$75 \div \square = 25 \rightarrow \square = 75 \div 25$ なので、 $75 \div 25 = 3$ 答 3

2 □にあてはまる数を求めなさい。

□(1) $\square \times 6 = 48$

□(2) $\square \times 7 = 91$

□(3) $12 \times \square = 84$

□(4) $\square \div 8 = 8$

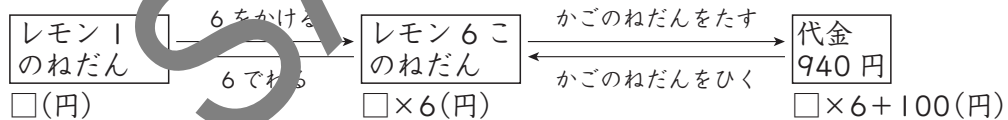
□(5) $\square \div 6 = 44$

□(6) $98 \div \square = 14$

例題 3 関係を表す式

レモンを6こ買って、100円のかごに入れてもらったなら、代金は940円でした。レモン1このねだんは何円ですか。

とき方 レモン1このねだんを□円として、関係を式に表してから、^{じゅん}順にもどして考えます。



$$\square \times 6 + 100 = 940$$

$$\square \times 6 = 940 - 100 = 840$$

$$\square = 840 \div 6 = 140$$

答 140円

3 えん筆4本と120円の消しゴムを買ったら、代金は360円でした。えん筆1本のねだんは何円ですか。えん筆1本のねだんを□円として式に表し、答えを求めなさい。

式 (

) 答え (

練習問題

1 □にあてはまる数を求めなさい。

□(1) $\square \div 6 + 5 = 18$

□(2) $\square \times 7 - 14 = 91$

□(3) $(\square - 21) \times 4 = 100$

□(4) $(21 + \square) \div 12 = 5$

2 ある数から29をひいた差に5をかけると225になります。ある数を□として式に表し、□ある数を求めなさい。

式 () 答え ()

3 500本のバラがあります。3本ずつたばにして、花の見本市で来場者に1たばずつ配ったら、152本あまりました。来場者を□人として式に表し、来場者数を求めなさい。

式 () 答え ()

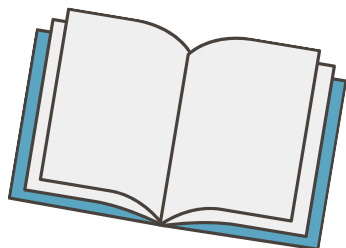
4 スポーツドリンクの粉末が50gあります。これに水を加えて、スポーツドリンクをつくりました。できたスポーツドリンクは、4人で同じ量ずつ分けました。りょうたさんは180g飲んだので、りょうたさんの残りの分は60gになりました。スポーツドリンクをつくるのに□gの水を加えたとして式に表し、加えた水の量を求めなさい。

式 () 答え ()

紙面サンプルはここまでです。
弊社教材サンプルをご覧ください
ありがとうございます。

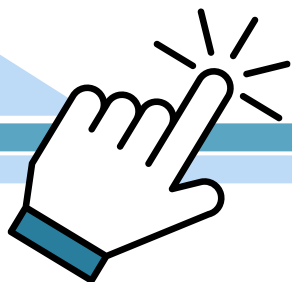
塾・学校の先生限定サイト

Bunri Teachers' Site へのご登録で、
全ページ版をご覧ください。



登録無料で、他にも便利な機能がたくさん！
ぜひお役立て下さい。

Bunri Teachers' Site
会員登録はこちら



※ご登録には弊社発行の招待コードが必要です。

教材サポート

単元テスト、指導用資料、
学習サポートアイテムなど
指導をサポートするコンテンツ



最新の教育情報

社会時事問題、高校入試分析、
教科書採択情報など最新の
教育に関する情報をお届け



各種教材やテストの お問い合わせ・お申込み

生徒さま一人一人に合った教材・
テスト・デジタルコンテンツを
ご提案



※Bunri Teachers' Siteは、塾・学校の先生方のための情報サイトです。

ユーザー登録していただくことで、会員限定の詳細情報をご覧ください。
本サイトは一般の方のご利用をお断りしております。予めご了承ください。

お問い合わせフォーム



招待コード発行や教材の内容・ご購入方法等
お気軽にお問い合わせ下さい。