

小学 WinPass "Elementary" ウィンパス

社会

5年



世界の国々や地球上の位置の表し方等の問題集 小5社会 | 小学ウィンパス

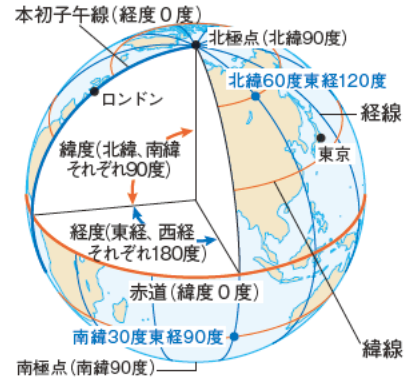
2 世界の国々

- ❓ 地球上の位置はどうやって表すのだろうか。
- ❓ 世界にはどんな国があるのだろうか。
- ❓ 面積が大きい国、人口が多い国はどこだろうか。

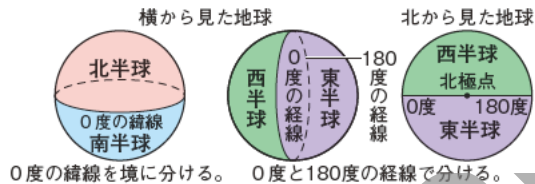
1 地球上の位置の表し方

- (1) 緯度と経度…地球上の位置を示すための基準。緯度は地球を南北に分ける角度。経度は地球を東西に分ける角度。
 → 緯度と経度で地球上の位置を表すことができる。 1
- (2) 緯線…同じ緯度を結ぶ線。北極と南極の中間にあたる赤道を0度として、南北を90度ずつに分ける。 1 2
- (3) 経線…同じ経度を示す、北極点と南極点を結ぶ線。イギリスのロンドンを通る線を0度(本初子午線)として、東西を180度ずつに分ける。 1 2

図版で整理しよう!



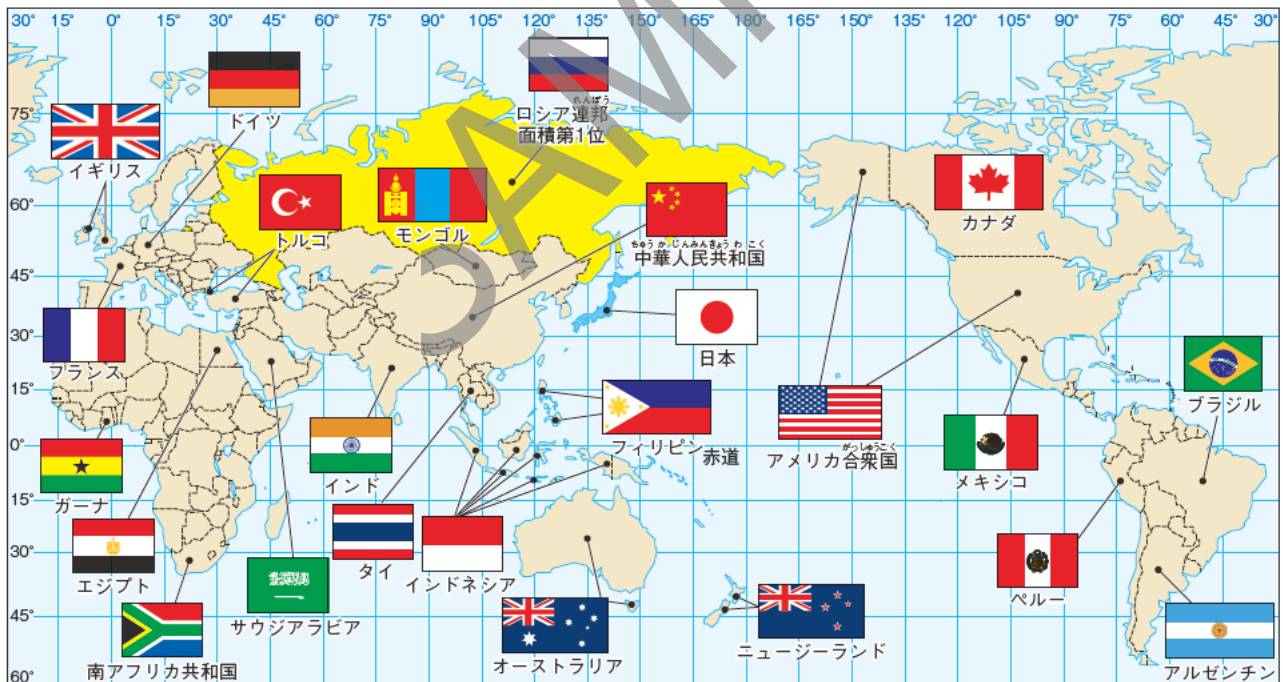
2 北半球と南半球、西半球と東半球



1 緯度と経度

本初子午線より東を東経、西を西経で示す。赤道より北を北緯、南を南緯で示す。

2 世界の国々



3 世界のおもな国と国旗

国旗

国旗は、大切な意味や由来を持っている。国旗は、その国を象徴(しょうきょう)するものなので、自国の国旗も、他国の国旗も大事(だいじ)にしなければならない。

1位	ロシア連邦	1710万km ²
2位	カナダ*	999万km ²
3位	アメリカ合衆国	983万km ²
4位	中華人民共和国	960万km ²
5位	ブラジル	852万km ²

*湖などをふくむ。
2020年(2022/23年版「日本国勢図会」より)

1位	中華人民共和国	14.4億人
2位	インド	13.9億人
3位	アメリカ合衆国	3.3億人
4位	インドネシア	2.8億人
5位	パキスタン	2.3億人

2021年(2022/23年版「日本国勢図会」より)

4 面積が大きい国

5 人口が多い国



まとめノート

[] にあてはまる語句や数字を答えなさい。

1 地球上の位置の表し方

北緯①[]度、

東経②[]度。

③[]

北極点と南極点を結ぶ線。

東西を④[]度

ずつに分ける。

⑤[]

イギリスのロンドンを通る0度の線

[]度、

[]度。

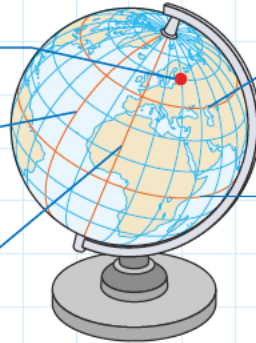
[]

[]度

[]

[]

[]



この地球儀上の線は15度おきに引かれている。

⑥[]

同じ緯度を結ぶ線。

北極点と南極点の中間の

⑦[]

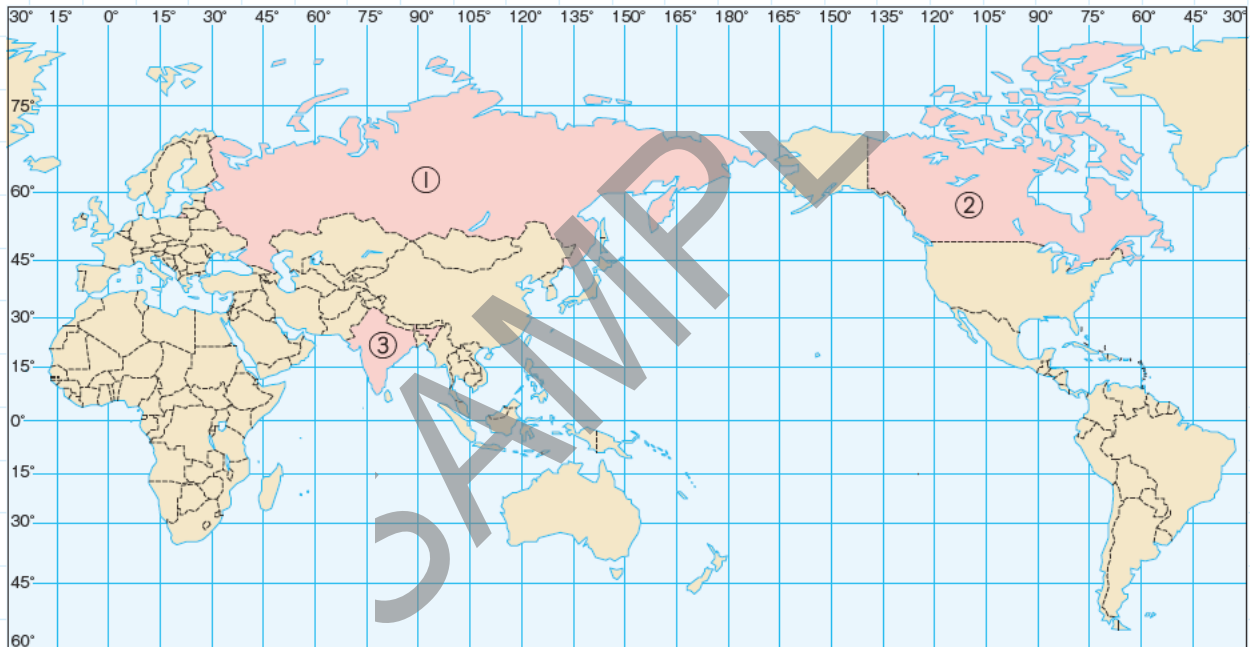
を0度として、南北を

⑧[]

に分ける。

[]度ずつ

2 世界の国々



面積が大きい国

1位	①[]	1710万km ²
2位	②[]	999万km ²
3位	アメリカ合衆国	983万km ²
4位	中華人民共和国	960万km ²
5位	ブラジル	852万km ²

2020年

(2022/23年版「日本国勢協会」より)

人口が多い国

1位	中華人民共和国	14.4億人
2位	③[]	13.9億人
3位	アメリカ合衆国	3.3億人
4位	インドネシア	2.8億人
5位	パキスタン	2.3億人

2021年

(2022/23年版「日本国勢協会」より)

要点のまとめ

地球上の位置は、南北90度ずつの緯度と、東経と西経それぞれ180度ずつの経度を使って表す。

世界には面積が最も大きいロシアや人口が最も多い中国などの国があり、各国は国旗を持つ。

考 え よ う

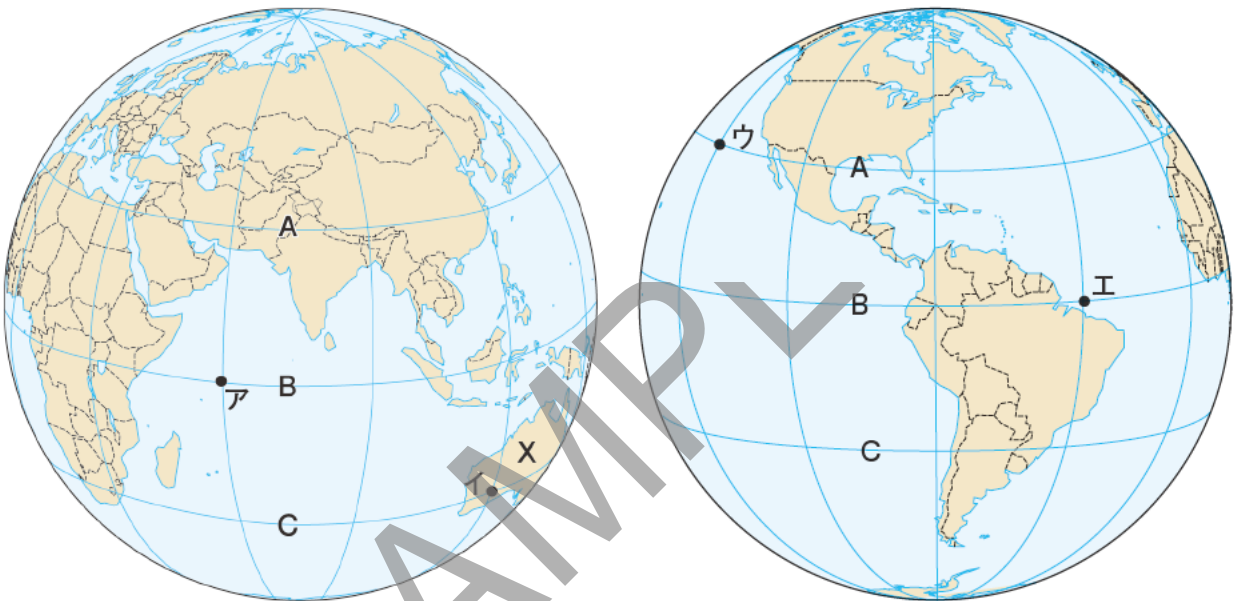
1 右の図は、北から見た地球を示し、——は経線を表している。この図を見て、次の問いに答えなさい。

(1) 西経120度の経線をなぞりなさい。

(2) ○で表した円の線は、緯度0度の緯線である。これを何というか。 []



2 次の地図を見て、あとの問いに答えなさい。



(1) 南緯30度、東経120度の位置を示している・を地図中のア～エから1つ選びなさい。 []

(2) 地図中のA～Cの緯線が通る国を、次からそれぞれ選びなさい。

A [] B [] C []

ア 南アフリカ共和国 イ 中華人民共和国 ウ インドネシア エ カナダ

(3) 右は、地図中のXの国の国旗と、そのすぐ近くにあるニュージーランドの国旗である。これらを見て、次の問いに答えなさい。

① Xの国の名前を答えなさい。

[]

Xの国の国旗



ニュージーランドの国旗



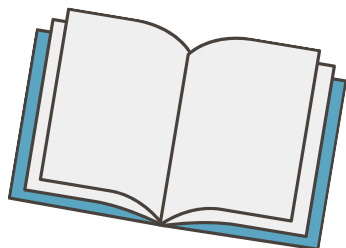
② **思考力教室** Xの国とニュージーランドは、かつてヨーロッパのある国に属していた。そのことがわかる特色を2つの国の国旗を見て、簡単に答えなさい。

[]

紙面サンプルはここまでです。
弊社教材サンプルをご覧ください
ありがとうございます。

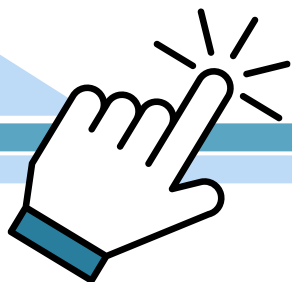
塾・学校の先生限定サイト

Bunri Teachers' Site へのご登録で、
全ページ版をご覧ください。



登録無料で、他にも便利な機能がたくさん！
ぜひお役立て下さい。

Bunri Teachers' Site
会員登録はこちら



※ご登録には弊社発行の招待コードが必要です。

教材サポート

単元テスト、指導用資料、
学習サポートアイテムなど
指導をサポートするコンテンツ



最新の教育情報

社会時事問題、高校入試分析、
教科書採択情報など最新の
教育に関する情報をお届け



各種教材やテストの お問い合わせ・お申込み

生徒さま一人一人に合った教材・
テスト・デジタルコンテンツを
ご提案



※Bunri Teachers' Siteは、塾・学校の先生方のための情報サイトです。

ユーザー登録していただくことで、会員限定の詳細情報をご覧ください。
本サイトは一般の方のご利用をお断りしております。予めご了承ください。

お問い合わせフォーム



招待コード発行や教材の内容・ご購入方法等
お気軽にお問い合わせ下さい。