

小学 WinPass "Elementary" ウィンパス

社会

6年



12 平安時代②

- ① 平安時代、なぜ武士が力を強めたのだろうか。
- ② 天皇・貴族から、どのように武士に政権が移ったのだろうか。

1 武士の成長と院政

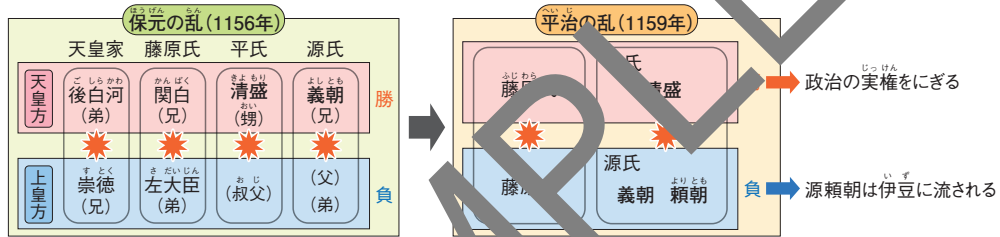
- (1) 平安時代、荘園が増えて公地・公民がくずれる。
- (2) 国司が立場を利用して富をたくわえるなど、地方の政治が乱れる。
→ 豪族や農民は、土地を開墾して自分の領地とする。
- (3) 武士が生まれ、領地を「一所懸命」守る。 1 2
→ かしらを中心に武士団をつくる。
- (4) 源氏は東日本で、平氏は西日本で勢力をのびす。
- (5) 1086年、白河天皇が、上皇として院政を始める。
- (6) 平清盛が源氏を破る。 3

図版で整理しよう!

1 武士のやかた
やかたの周りはいいや堀で囲まれ、門の上に物見やぐらがある。

2 武士の生活
武芸のけいこや武器の手入れにはげんだ。

図版で整理しよう!



3 平氏と源氏の争い

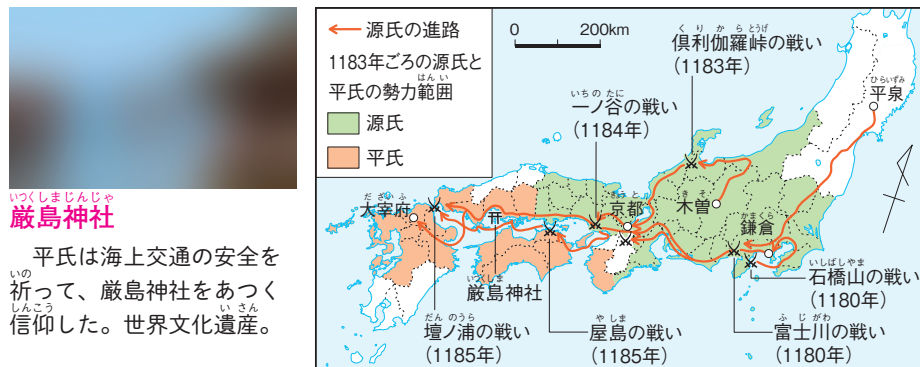
2 平清盛の政治と源平の合戦

- (1) 平清盛が武士として初めて太政大臣になる。
- (2) 平氏の政治に、貴族や武士の不満が高まる。
- (3) 源頼朝が関東の武士を味方につけて兵をあげ、源義経が平氏をほろぼす。 4

平清盛の行った政策

政治	むすめを天皇のきさきにし、生まれた子を天皇にする。一族を朝廷の高い位につける。
外交	兵庫の港を整備して、日宋貿易を行う。

地図で知ろう!



厳島神社

平氏は海上交通の安全を祈って、厳島神社をあつく信仰した。世界文化遺産。

4 源平の合戦

源頼朝が伊豆で北条氏と兵をあげたのち、頼朝の弟の源義経が壇ノ浦で平氏をほろぼした。

中尊寺金色堂

平泉は平安時代、奥州藤原氏が栄え、金や馬の産地だった。阿弥陀堂として中尊寺金色堂を建てた。



まとめノート

次の年表中の〔 〕にあてはまる語句を答えなさい。

年代	主なできごと
	<p>～平安時代～</p> <p>このころ → 藤原氏が政治を独占する 地方で武士が力をつける 源氏・平氏などの</p>
1086	<p>①〔 〕ができる</p> <p>②〔 〕天皇が上皇となり、院政を始める</p>
1156	<p>このころ → 平泉を中心に奥州藤原氏が栄える</p> <p>④〔 〕の乱で、平清盛・源義朝が勝つ</p>
1159	<p>⑤〔 〕の乱で、源義朝が敗れる</p>
1167	<p>⑥〔 〕が太政大臣になる</p> <p>このころ → ⑥が中国の⑦〔 〕と貿易を進める</p>
1180	<p>源平の合戦が始まる</p> <p>⑧〔 〕</p> <p>⑨〔 〕が伊豆で兵をあげる</p>
1185	<p>⑩〔 〕源義経がうたれる(1189年)</p> <p>屋島の戦い(1185年) 倶利伽羅峠の戦い(1183年)</p> <p>一ノ谷の戦い(1184年)</p> <p>富士川の戦い(1180年)</p> <p>⑪〔 〕源頼朝の拠点 石橋山の戦い(1180年)</p> <p>⑫〔 〕の戦い 平氏がほろぼる</p> <p>⑬〔 〕が平氏をほろぼす</p>

要点のまとめ

- ・平安時代になると、地方の政治が乱れたため、自分の領地を命がけて守ろうと武士が生まれた。
- ・朝廷での戦いの中で、平清盛が政治の実権をにぎったが、平氏一族中心の政治に貴族や武士の不満が高まった。



確 か め よ う

1 次の文を読んで、あとの問いに答えなさい。

貴族^{きそく}が都ではなやかなくらしをしていたころ、地方では、朝廷^{ちやうてい}から任命された^①の中から富をたくわえる者が現れた。また、豪族や有力な農民からは、新たに田畑を開いて自分の領地としたり、領地を貴族や寺社に寄付して^②とし自分は役人となって土地を管理する者が現れた。こうした者たちは^③領地を守るために^④武芸にはげみ、戦いを職業とする^⑤となっていた。

- (1) ^①にあてはまる国ごとに置かれた役職名を答えなさい。 []
- (2) ^②にあてはまる語句を答えなさい。 []
- (3) 下線部^③について、命がけて領地を守ることからできた語句を、漢字4字で答えなさい。 []
- (4) 下線部^④にあてはまるものを、次から2つ選びなさい。 [] []
 ア 蹴鞠^{けまり} イ 弓矢^{いび} ウ 囲碁^{いご} エ 乗馬
- (5) ^⑤にあてはまる語句を、漢字2字で答えなさい。 []

2 右の平清盛^{へいせい}の年表を見て、次の問いに答えなさい。

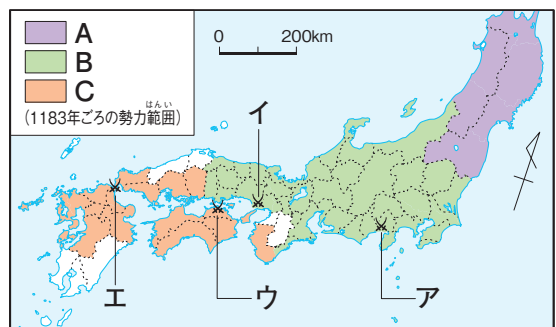
- (1) Aでは、天皇^{てんのう}と対立する上皇^{じやうこう}を破った。上皇が行う政治を何というか。 []
- (2) Bのできごとを何というか。 []
- (3) Cの[□]にあてはまる役職を、次から1つ選びなさい。 []
 ア 摂政^{せつしょう} イ 太政大臣^{だいていじん}
 ウ 関白^{かんぱく} エ 征夷大将軍^{せいゐたいしやうぐん}
- (4) 記述▶平氏^{へいし}に対して、貴族^{きそく}やほかの武士の不満が高まった理由を簡単に答えなさい。

年代	主なできごと
1118	生まれる
1156	後白河天皇 ^{ごしろかわ} の武士として戦う…… A
1159	源義朝 ^{げんぎよしとも} を破る…… B
1167	武士として初めて [□] となる… C
1168	出家する
1172	むすめを天皇のきさきにする
	このころ平氏一族が朝廷の役職の多くを占める
	このころ中国との貿易を進める
1180	孫が天皇になる (安徳天皇 ^{あんとく})
1181	なくなる

🔍 年表中の「平氏一族が朝廷の役職の多くを占める」に注目し、「～から。」「～ため。」に続く文を考えよう。

3 右の地図を見て、次の問いに答えなさい。

- (1) 1183年ごろにA～Cで力をのばしていた一族を、それぞれ答えなさい。
 A []
 B []
 C []
- (2) 源義経^{げんぎよしつね}が平氏をほろぼした場所を、地図中のA～Eから1つ選びなさい。 []



考 え よ う

1 思考力教室 武士の生活について、次の資料を見て、あとの問いに答えなさい。

資料1

門の上に
A []
がある

B []
に囲まれている

C []
に囲まれている

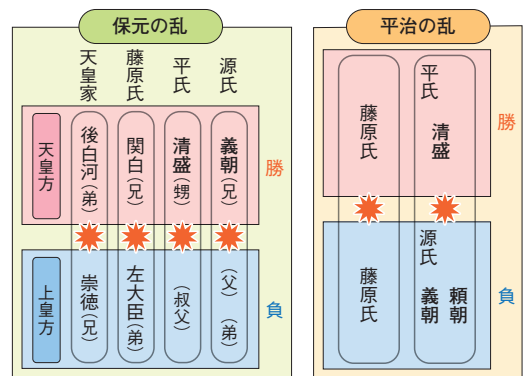
資料2



- (1) 資料1のA～Cにあてはまる語句を、次から選んで答えなさい。
 へい びょうぶ 堀 物見やぐら 食料庫
- (2) 記述▶ A～Cは何のためにつくられたのか。簡単に答えなさい。
 []
- (3) 資料2は何をしているところか。次から1つ選びなさい。 []
 ア 狩りで食料を得ている。 イ 年中行事を楽しんでいる。
 ウ 農民をおどかしている。 エ 武芸の練習をしている。

2 右の図は、保元の乱と平治の乱における対立関係を示している。次の文の①・②にあてはまる人物名を、図から選んで書きなさい。

① [] ② []
 保元の乱で天皇方に①と②とともに戦って勝利した。①と②は、やがて対立するようになった。平治の乱で②を破った①は、武士として初めて太政大臣となって、政治を動かした。



3 次のカードにあてはまる戦いを、地図中のア～エからそれぞれ選びなさい。

A 島へにげこんだ平氏に対し、源義経は暴風雨に乗じて一気に四国にわたった。油断していた平氏は敗れ、さらに西へにげた。

B 平氏が急なかけの下に陣をしくと、鹿がこのかけを下りと聞いた源義経は、馬でかけをかけ下り奇襲をかけた。平氏はおどろき船で海へにげた。

C 平氏は潮の流れに乗って優勢に戦いを進めていた。しかし潮の流れが変わると形成が逆転し、追いつめられた平氏の人々は次々と海へ身を投げた。

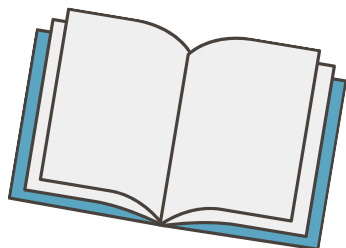
A [] B [] C []



紙面サンプルはここまでです。
弊社教材サンプルをご覧ください
ありがとうございます。

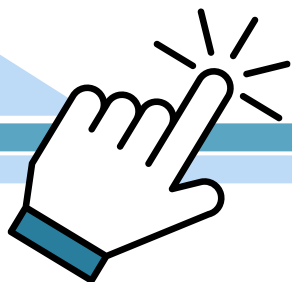
塾・学校の先生限定サイト

Bunri Teachers' Site へのご登録で、
全ページ版をご覧ください。



登録無料で、他にも便利な機能がたくさん！
ぜひお役立て下さい。

Bunri Teachers' Site
会員登録はこちら



※ご登録には弊社発行の招待コードが必要です。

教材サポート

単元テスト、指導用資料、
学習サポートアイテムなど
指導をサポートするコンテンツ



最新の教育情報

社会時事問題、高校入試分析、
教科書採択情報など最新の
教育に関する情報をお届け



各種教材やテストの お問い合わせ・お申込み

生徒さま一人一人に合った教材・
テスト・デジタルコンテンツを
ご提案



※Bunri Teachers' Siteは、塾・学校の先生方のための情報サイトです。

ユーザー登録していただくことで、会員限定の詳細情報をご覧ください。本サイトは一般の方のご利用をお断りしております。予めご了承ください。

お問い合わせフォーム



招待コード発行や教材の内容・ご購入方法等
お気軽にお問い合わせ下さい。