

算数

小学  
ウィンパス

# 夏期テキスト

Summer Textbook

3

年



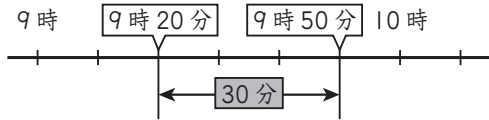
時こくと時間や時間のたのい等の問題集  
小3算数 | 小学ウィンパス夏期テキスト

第 5 ころざ 時こくと時間

まとめ

1 時間

時こくと時こくの間を時間という。



9時20分から9時50分までの時間は30分

2 時間のたんい

1日=24時間 1時間=60分

1分=60秒

3 時間のたし算とひき算

時間は、同じたんいどうしをたしたりひいたりして計算することができる。

かくにん

1 時間

午前10時から午前11時20分までの時間は⑦

2 時間のたんい

① 1時間40分=①  分

② 130分=②  時間③  分

③ 2分30秒=④  秒

3 時間のたし算とひき算

① 1時間20分+2時間  
=⑤  時間⑥  分

② 1時間30分-40分=⑦  分

③ 50秒+25秒  
=⑧  分⑨  秒

確認問題

1 <時こく> 次の時こくをもとめましょう。

(1) 午前7時から40分後

{  }

(2) 午後2時15分から45分後

{  }

(3) 午前10時50分より1時間10分前

{  }

(4) 午後5時20分より35分前

{  }

2 <時間> 次の時間をもとめましょう。

(1) 午前8時15分から午前9時までの時間

{  }

(2) 午前9時30分から午前10時10分までの時間

{  }

(3) 午前6時20分から午前7時10分までの時間

{  }

(4) 午後1時40分から午後2時15分までの時間

{  }

(5) 午後3時から午後4時45分までの時間

{  }

(6) 午後8時50分から午後9時30分までの時間

{  }

**3** 〈時間のたんい〉  にあてはまる数を書きましょう。

- (1) 1分40秒 =  秒 (2) 2分 =  秒

- (3) 70秒 =  分  秒 (4) 110秒 =  分  秒

- (5) 1時間20分 =  分 (6) 90分 =  時間  分

**4** 〈時間のたし算とひき算〉  にあてはまる数を書きましょう。

- (1) 30秒 + 50秒 =  分  秒 (2) 1分45秒 + 2分 =  分  秒

- (3) 1分20秒 - 40秒 =  秒 (4) 4分50秒 - 3分 =  分  秒

- (5) 50分 + 25分 =  時間  分 (6) 1時間30分 + 30分 =  時間

- (7) 1時間 - 20分 =  分 (8) 1時間30分 - 45分 =  分

**5** 〈時間のもとめ方〉 けんさんは、おじさんの家<sup>あそ</sup>に遊びに行きました。行きはバスに<sup>の</sup>乗って1時間10分かかりました。帰りはおじさんに車<sup>おく</sup>で送ってもらって50分かかりました。

- (1) 行きと帰りであわせてかかった時間をもとめましょう。

- (2) 行きと帰りでかかった時間のちがいをもとめましょう。

# 練習問題

**1**  にあてはまる数を書きましょう。

(1) 2分40<sup>びょう</sup>秒 =  秒

(2) 3分 =  秒

(3) 130秒 =  ① 分  ② 秒

(4) 210秒 =  ① 分  ② 秒

〔①                 、②                 〕

〔①                 、②                 〕

**2** 長いほうの時間を書きましょう。

(1) 115秒、2分

(2) 3分30秒、200秒

〔                 〕

〔                 〕

**3** 次の時こくをもとめましょう。

(1) 午前8時20分より1時間30分前

(2) 午後3時15分より45分前

〔                 〕

〔                 〕

(3) 午後2時40分から1時間50分後

(4) 午前10時35分から3時間45分後

〔                 〕

〔                 〕

**4** 次の時間をもとめましょう。

(1) 午前7時30分から午前9時15分までの時間

〔                 〕

(2) 午前8時40分から午前11時までの時間

〔                 〕

(3) 午後1時15分から午後4時5分までの時間

〔                 〕

(4) 午後6時45分から午後8時20分までの時間

〔                 〕

5 次の計算をしましょう。

(1)  $45 \text{ 秒} + 45 \text{ 秒}$

(2)  $1 \text{ 分 } 30 \text{ 秒} + 1 \text{ 分 } 50 \text{ 秒}$

{ }

{ }

(3)  $3 \text{ 分 } 15 \text{ 秒} - 45 \text{ 秒}$

(4)  $5 \text{ 分 } 20 \text{ 秒} - 2 \text{ 分 } 40 \text{ 秒}$

{ }

{ }

(5)  $2 \text{ 時間 } 15 \text{ 分} + 4 \text{ 時間 } 50 \text{ 分}$

(6)  $1 \text{ 日} - 10 \text{ 時間}$

{ }

{ }

(7)  $2 \text{ 時間 } 30 \text{ 分 } 25 \text{ 秒} + 1 \text{ 時間 } 40 \text{ 分 } 35 \text{ 秒}$

(8)  $3 \text{ 時間 } 30 \text{ 分} - 20 \text{ 分 } 40 \text{ 秒}$

{ }

{ }

6 きょう、れなさんは国語の勉強<sup>べんきょう</sup>を45分、算数の勉強<sup>さんすう</sup>を1時間15分しました。

(1) あわせてどれだけ勉強しましたか。

{ }

(2) どちらをどれだけ長く勉強しましたか。

{ }

7 さとるさんとお兄さん<sup>おにいさん</sup>は湖<sup>みずうみ</sup>のまわりを走りました。さとるさんは23分40秒、お兄さんは18分50秒かかりました。さとるさんのほうが、どれだけ長くかかりましたか。

{ }

8 たくまさんの家から学校まで歩いて15分かかります。午前8時10分に学校に着<sup>つ</sup>くには、家を何時何分に出ればよいですか。

{ }

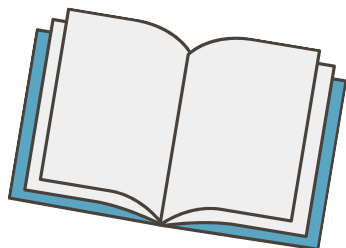
9 ちえみさんは、午後4時30分から午後6時10分まで本を読みました。ちえみさんが本を読んでいた時間をもとめましょう。

{ }

紙面サンプルはここまでです。  
弊社教材サンプルをご覧いただき  
ありがとうございます。

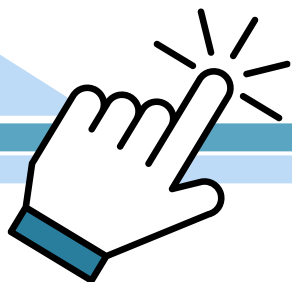
塾・学校の先生限定サイト

Bunri Teachers' Site へのご登録で、  
全ページ版をご覧いただけます。



登録無料で、他にも便利な機能がたくさん！  
ぜひお役立て下さい。

Bunri Teachers' Site  
会員登録はこちら



※ご登録には弊社発行の招待コードが必要です。

### 教材サポート

単元テスト、指導用資料、  
学習サポートアイテムなど  
指導をサポートするコンテンツ



### 最新の教育情報

社会時事問題、高校入試分析、  
教科書採択情報など最新の  
教育に関する情報をお届け



### 各種教材やテストの お問い合わせ・お申込み

生徒さま一人一人に合った教材・  
テスト・デジタルコンテンツを  
ご提案



※Bunri Teachers' Siteは、塾・学校の先生方のための情報サイトです。

ユーザー登録していただくことで、会員限定の詳細情報をご覧いただくことができます。  
本サイトは一般の方のご利用をお断りしております。予めご了承ください。

お問い合わせフォーム



招待コード発行や教材の内容・ご購入方法等  
お気軽にお問い合わせ下さい。