

算数

小学  
ウィンパス  
夏期テキスト

Summer Textbook

4

年



整数のわり算や何十でわる計算等の問題集  
小4算数 | 小学ウィンパス夏期テキスト

第7 ころざ 整数のわり算

まとめ

かくにん

1 何十でわる計算

- ・10をもとにして考える。
- ・ $90 \div 30$ の商は、 $9 \div 3$ の計算で求められる。

2 2けたの数でわる筆算の商の見当

- ・わる数とわられる数を何十とみて、商の見当をつけながら計算する。
- ・見当をつけた商が大きすぎたときは1つつ小さくし、商が小さすぎたときは1つつ大きくして、正しい商を見つける。

3 2けた・3けた $\div$ 2けたの筆算

- ・大きい位から順に計算する。
- ・わられる数が3けたのとき、商が十の位にたたないときは、商を一の位にたてる。

4 けん算の式(答えのたしかめ)

$$\boxed{\text{わる数}} \times \boxed{\text{商}} + \boxed{\text{あまり}} = \boxed{\text{わられる数}}$$

5 大きい数のわり算

- ・商のたつ位を決めて、「たてる」、「かける」、「ひく」、「おろす」をくり返すことで、どんな大きな数のわり算も計算できる。

6 わり算のきまり

- ・わられる数とわる数に同じ数をかけても、商は変わらない。また、わられる数とわる数を同じ数でわっても、商は変わらない。

7 くらべ方と割合

- ・もとにする量を1とみたとき、くらべられる量がどれだけにあたるかを表した数を割合という。

$$\boxed{\text{くらべられる量}} \div \boxed{\text{もとにする量}} = \boxed{\text{割合(倍)}}$$

$$\boxed{\text{くらべられる量}} \div \boxed{\text{割合(倍)}} = \boxed{\text{もとにする量}}$$

1 何十でわる計算

- ①  $40 \div 20 = \text{㊦}$
- ②  $180 \div 30 = \text{㊦}$

2 2けたの数でわる筆算の商の見当

下のわり算をすると、商は $\text{㊦}$  の位にたち、その数は $\text{㊦}$  になる。

$$21 \overline{)87} \quad (80 \div 20 \text{ とみる。})$$

3 2けた・3けた $\div$ 2けたの筆算

$$\text{㊦} \quad 18 \overline{)61} \quad \text{㊦} \quad 32 \overline{)163}$$

4 けん算の式(答えのたしかめ)

$$21 \overline{)85} \quad \begin{array}{r} 4 \\ 21 \times \text{㊦} \\ \hline 84 \\ \hline 1 \end{array} \quad \text{左のわり算のけん算をすると、} \\ 21 \times \text{㊦} + 1 = \text{㊦} \text{ となる。}$$

5 大きい数のわり算

$$\text{㊦} \quad 19 \overline{)761} \quad \text{㊦} \quad 34 \overline{)2123}$$

6 わり算のきまり

$$1200 \div 300 = 4 \\ \left( \begin{array}{l} \div \text{㊦} \\ \hline \end{array} \right) \div \text{㊦} \\ \left( \begin{array}{l} 12 \\ \hline \end{array} \right) \div 3 = 4$$

7 くらべ方と割合

あめが81こ、ガムが27こある。あめの数は、ガムの数の $\text{㊦}$  倍。

確認問題

1 <何十でわる計算> わり算をしなさい。

(1)  $80 \div 40$

(2)  $150 \div 30$

(3)  $280 \div 50$

{ } { } { }

**2** 〈2けた÷2けたの筆算〉 わり算をしなさい。けん算もしなさい。

(1)

$$31 \overline{)93}$$

(2)

$$68 \overline{)85}$$

(3)

$$23 \overline{)78}$$

答え〔                    〕      答え〔                    〕      答え〔                    〕  
 けん算〔                    〕      けん算〔                    〕      けん算〔                    〕

**3** 〈3けた÷2けたの筆算〉 わり算をしなさい。

(1)

$$18 \overline{)152}$$

(2)

$$33 \overline{)244}$$

(3)

$$27 \overline{)148}$$

〔                    〕      〔                    〕      〔                    〕

**4** 〈十の位から商がたつわり算〉 わり算をしなさい。

(1)

$$22 \overline{)930}$$

(2)

$$35 \overline{)822}$$

(3)

$$16 \overline{)654}$$

〔                    〕      〔                    〕      〔                    〕

**5** 〈大きい数のわり算〉 わり算をしなさい。

(1)

$$14 \overline{)1717}$$

(2)

$$29 \overline{)6200}$$

(3)

$$39 \overline{)2504}$$

〔                    〕      〔                    〕      〔                    〕

**6** 〈わり算のきまり〉 わり算のきまりを使って、くふうして計算しなさい。

(1)  $4200 \div 700$

(2)  $300 \div 25$

(3)  $2250 \div 50$

〔                    〕      〔                    〕      〔                    〕

**7** 〈くらべ方と割合〉 次の問いに答えなさい。

(1) ゴム<sup>エー</sup>Aとゴム<sup>ビー</sup>Bの長さはそれぞれ24cm、12cmです。この2つのゴムをのばすと、  
 ゴムAは48cm、ゴムBは36cmになります。ゴムAとゴムBの、のばした後の長さは、  
 それぞれのばす前の長さの何倍ですか。また、のび方が大きいのは、どちらのゴムですか。

ゴムA〔                    〕      ゴムB〔                    〕      〔                    〕

(2) お母さんの年れいは36才で、妹の年れいの12倍です。妹の年れいは何才ですか。

〔                    〕

練習問題

1 わり算をなさい。

(1)  $720 \div 80$

(2)  $550 \div 60$

(3)  $600 \div 90$

{ }

{ }

{ }

2 わり算をなさい。けん算もしなさい。

(1)  $16 \overline{)96}$

(2)  $26 \overline{)83}$

(3)  $15 \overline{)80}$

答え { }  
けん算 { }

答え { }  
けん算 { }

答え { }  
けん算 { }

3 わり算をなさい。

(1)  $29 \overline{)77}$

(2)  $42 \overline{)83}$

(3)  $23 \overline{)91}$

{ }

{ }

{ }

(4)  $17 \overline{)143}$

(5)  $68 \overline{)300}$

(6)  $53 \overline{)404}$

{ }

{ }

{ }

4 わり算をなさい。

(1)  $24 \overline{)650}$

(2)  $47 \overline{)893}$

(3)  $11 \overline{)438}$

{ }

{ }

{ }

(4)  $56 \overline{)588}$

(5)  $71 \overline{)911}$

(6)  $26 \overline{)780}$

{ }

{ }

{ }

5 わり算をなさい。

(1)  $53 \overline{)2809}$

(2)  $37 \overline{)9090}$

(3)  $66 \overline{)5104}$

(4)  $\{ \quad \}$

(5)  $\{ \quad \}$

(6)  $\{ \quad \}$

(4)  $18 \overline{)5403}$

(5)  $234 \overline{)2813}$

(6)  $163 \overline{)4138}$

$\{ \quad \}$

$\{ \quad \}$

$\{ \quad \}$

6 わり算のきまりを使って、くふうして計算しなさい。

(1)  $70 \div 14$

(2)  $4800 \div 600$

(3)  $8250 \div 25$

$\{ \quad \}$

$\{ \quad \}$

$\{ \quad \}$

7 <sup>わ</sup>輪ゴムが95こあります。14人に同じ数ずつ配ると1人に何こずつ配れて、何こあまりますか。

$\{ \quad \}$

8 ある店で売っている大根とにんじんのねだんをね上げします。大根1本とにんじん1本のもとのねだんはそれぞれ72円、48円、ね上げた後のねだんはそれぞれ216円、192円です。大根とにんじんの、ね上げた後のねだんは、それぞれもとのねだんの何倍ですか。また、ねだんの上がり方が大きいのは、どちらですか。

大根  $\{ \quad \}$  にんじん  $\{ \quad \}$   $\{ \quad \}$

9 <sup>きゅうしゆく</sup>給食で配られる1クラスのスープの量<sup>りょう</sup>は5kg400gで、1人分の量の36倍です。1人分の量は何gですか。

$\{ \quad \}$

10 紙のサイズごとにまい数を調べました。<sup>ビーよん</sup>B4の紙は888まいあり、これは<sup>エーよん</sup>A4の紙のまい数の3倍です。また、A4の紙のまい数は、B5の紙のまい数の4倍です。

(1) B4の紙のまい数は、B5の紙のまい数の何倍ですか。

$\{ \quad \}$

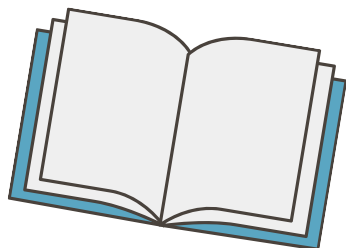
(2) B5の紙のまい数は何まいですか。

$\{ \quad \}$

紙面サンプルはここまでです。  
弊社教材サンプルをご覧ください  
ありがとうございます。

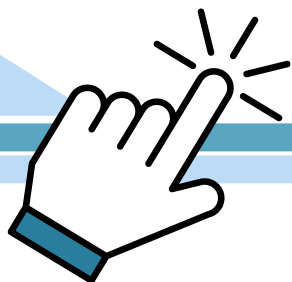
塾・学校の先生限定サイト

Bunri Teachers' Site へのご登録で、  
全ページ版をご覧ください。



登録無料で、他にも便利な機能がたくさん！  
ぜひお役立て下さい。

Bunri Teachers' Site  
会員登録はこちら



※ご登録には弊社発行の招待コードが必要です。

### 教材サポート

単元テスト、指導用資料、  
学習サポートアイテムなど  
指導をサポートするコンテンツ



### 最新の教育情報

社会時事問題、高校入試分析、  
教科書採択情報など最新の  
教育に関する情報をお届け



### 各種教材やテストの お問い合わせ・お申込み

生徒さま一人一人に合った教材・  
テスト・デジタルコンテンツを  
ご提案



※Bunri Teachers' Siteは、塾・学校の先生方のための情報サイトです。  
ユーザー登録していただくことで、会員限定の詳細情報をご覧ください。  
本サイトは一般の方のご利用をお断りしております。予めご了承ください。

お問い合わせフォーム



招待コード発行や教材の内容・ご購入方法等  
お気軽にお問い合わせ下さい。