

算数

小学  
ウィンパス  
夏期テキスト  
Summer Textbook

5年



小数のわり算や小学生算数等の問題集  
小5算数 | 小学ウィンパス夏期テキスト

第4講座 小数のわり算

まとめ

◇ 小数のわり算

- ① わる数の小数点  
→右に移して整数にする。
- ② わられる数の小数点  
→①と同じ数だけ右に移す。
- ③ 整数のわり算と同じように計算する。
- ④ 商の小数点  
→わられる数にあわせてうつ。
- ⑤ あまりの小数点  
→もとの小数点にあわせてうつ。

例

$$\begin{array}{r} 1.5 \\ 1.4 \overline{) 2.1} \\ \underline{14} \phantom{0} \\ 70 \\ \underline{70} \\ 0 \end{array} \qquad \begin{array}{r} 2 \\ 2.8 \overline{) 6.3} \\ \underline{56} \\ 07 \end{array}$$

かくにん

◇ 小数のわり算

- ㊦、㊧は、わりきれぬまで計算しなさい。
- ㊨、㊩は、商は一の位まで求めて、あまりもだしなさい。

㊦  $1.2 \overline{) 5.4}$       ㊧  $2.8 \overline{) 2.1}$

㊨  $2.3 \overline{) 7.8}$       ㊩  $9.2 \overline{) 45.1}$

確認問題

1 〈整数÷小数の考え方〉 6.9 mの重さが483 gの鉄のぼうがあります。

(1) この鉄のぼう 0.1 mの重さを求めなさい。

{ }

(2) (1)を使って、この鉄のぼう 1 mの重さを求めなさい。

{ }

2 〈小数のわり算①〉 次のわり算を、わりきれぬまで計算しなさい。

(1)  $81 \div 4.5$

(2)  $4.2 \div 1.5$

(3)  $5.6 \div 3.5$

{ }  
(4)  $7.7 \div 2.2$

{ }  
(5)  $5.13 \div 1.9$

{ }  
(6)  $9.66 \div 2.3$

{ }

**3** 〈小数のわり算②〉 次のわり算を、わりきれるまで計算しなさい。

(1)  $8 \div 3.2$

(2)  $19 \div 2.5$

(3)  $69 \div 9.2$

(4)  $3.6 \div 7.5$

(5)  $5.46 \div 8.4$

(6)  $2.58 \div 0.6$

**4** 〈小数のわり算③〉 商は一の位まで求めて、あまりもだしなさい。また、けんざん検算もしなさい。

(1)  $9.5 \div 1.3$

(2)  $320 \div 4.9$

答え〔 〕  
 検算〔 〕

答え〔 〕  
 検算〔 〕

**5** 〈小数のわり算④〉 商はししごにゅう四捨五入して、上から2けたのがい数で求めなさい。

(1)  $6.7 \div 1.9$

(2)  $1.83 \div 3.4$

(3)  $20.6 \div 8.2$

**6** 〈小数のわり算の利用〉 面積が  $8.9 \text{ m}^2$  になるように、長方形の形をした花だんをつくれます。たての長さを  $3.8 \text{ m}$  にすると、横の長さは何  $\text{m}$  にすればよいですか。四捨五入して、上から2けたのがい数で求めなさい。

〔 〕

練習問題

1 次のわり算を、わりきれるまで計算しなさい。

(1)  $49 \div 1.4$

(2)  $5.4 \div 4.5$

(3)  $9.5 \div 3.8$

(4)  $7.54 \div 2.6$

(5)  $9.54 \div 5.3$

(6)  $1 \div 2.5$

(7)  $57 \div 0.76$

(8)  $6.08 \div 6.4$

(9)  $4.263 \div 0.7$

2 商は一の位まで求めて、あまりもだしなさい。また、けんざん検算もしなさい。

(1)  $73.2 \div 8.7$

(2)  $150 \div 3.2$

答え〔 〕

答え〔 〕

検算〔 〕

検算〔 〕

3 商はししやごにゅう四捨五入して、上から2けたのがい数が求めなさい。

(1)  $8.8 \div 3.4$

(2)  $7.54 \div 9.5$

(3)  $16.4 \div 2.7$

〔 〕

〔 〕

〔 〕

4 商が15より小さくなるのはどれか、すべて選んで記号で答えなさい。

- ア  $15 \div 1.6$     イ  $15 \div 0.2$     ウ  $15 \div 0.5$     エ  $15 \div 1.2$     オ  $15 \div 0.8$

{ }

5 商が  $365 \div 2.5$  と等しくなるのはどれか、すべて選んで記号で答えなさい。

- ア  $365 \div 25$     イ  $3650 \div 25$     ウ  $36.5 \div 0.25$     エ  $3.65 \div 25$

{ }

6 ひろゆきさんのお父さんの車は、6.4 L のガソリンで48 km 走ります。次の問いに答えなさい。

(1) お父さんの車は、1 L のガソリンで何 km 走ることができますか。

{ }

(2) お父さんの車で28.8 km はなれたとなり町まで行くのに、ガソリンは何 L 必要ですか。

{ }

7 20 L の油があります。この油を7.2 dL 入るビンに分けていきます。いっぱいになるビンは何本できて、何 dL の油があまりありますか。

{ }

8 塩が入った大、中、小の3種類のふくろがあります。中のふくろには7.5 kg、小のふくろには6.3 kg の塩が入っています。次の問いに答えなさい。

(1) 小のふくろに入っている塩の重さは、中のふくろに入っている塩の重さの何倍ですか。

{ }

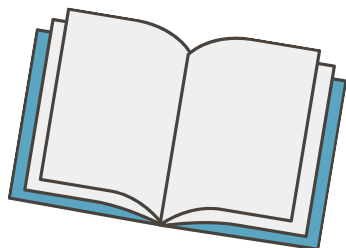
(2) 中のふくろに入っている塩の重さは、大のふくろに入っている塩の重さの0.6倍です。大のふくろには塩が何 kg 入っていますか。

{ }

紙面サンプルはここまでです。  
弊社教材サンプルをご覧ください  
ありがとうございます。

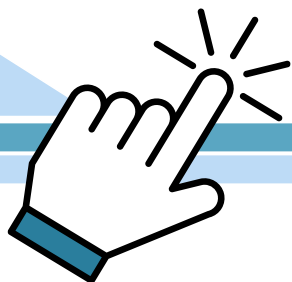
塾・学校の先生限定サイト

Bunri Teachers' Site へのご登録で、  
全ページ版をご覧ください。



登録無料で、他にも便利な機能がたくさん！  
ぜひお役立て下さい。

Bunri Teachers' Site  
会員登録はこちら



※ご登録には弊社発行の招待コードが必要です。

### 教材サポート

単元テスト、指導用資料、  
学習サポートアイテムなど  
指導をサポートするコンテンツ



### 最新の教育情報

社会時事問題、高校入試分析、  
教科書採択情報など最新の  
教育に関する情報をお届け



### 各種教材やテストの お問い合わせ・お申込み

生徒さま一人一人に合った教材・  
テスト・デジタルコンテンツを  
ご提案



※Bunri Teachers' Siteは、塾・学校の先生方のための情報サイトです。

ユーザー登録していただくことで、会員限定の詳細情報をご覧ください。本サイトは一般の方のご利用をお断りしております。予めご了承ください。

お問い合わせフォーム



招待コード発行や教材の内容・ご購入方法等  
お気軽にお問い合わせ下さい。