

社会

小学
ウィンパス
夏期テキスト
Summer Textbook

5
年



世界の国々、日本の国土や日本の地形等の問題集
小5社会 | 小学ウィンパス夏期テキスト

第2講座 世界の国々、日本の国土

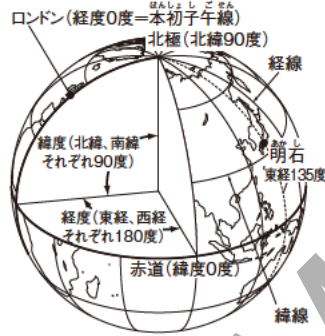
1 世界の国々…世界には約200の国がある。

6大陸・3大洋・おもな国



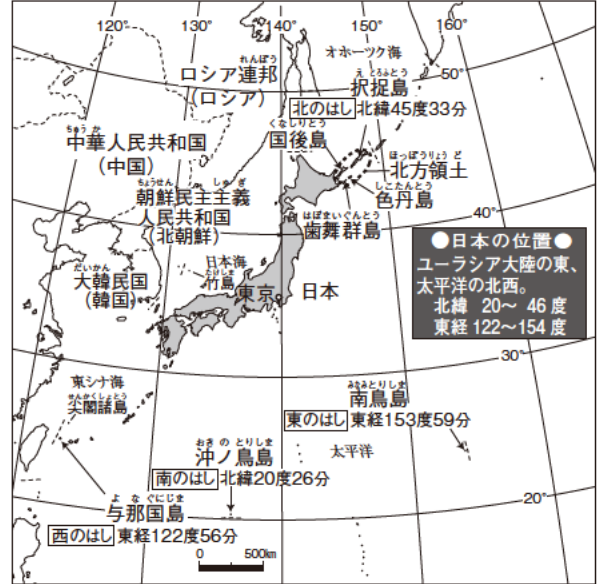
2 地球上の位置

- (1) 緯度…赤道を中心
に北緯、南緯それぞれ90度に分ける。
- (2) 経度…ロンドンを通る本初子午線を中心に東経、西経それぞれ180度に分ける。
- (3) 東経135度の経線…日本の標準時の基準。



3 日本の国土とその広がり

(1) 日本の位置と周りの国々



- (2) 島国…本州、北海道、九州、四国の4つの大きな島と約14000の小さな島。国土面積は約38万km²。
- (3) 領土…北から南まで約3000km。北のはしは択捉島だが、現在、国後島・色丹島・歯舞群島とともに、ロシア連邦に占領されている(北方領土)。

確認問題

- (1) 緯度0度の緯線を特に何といいますか。 _____ 度ずつ
- (2) 緯度は南北にそれぞれ何度ずつありますか。 _____ 度ずつ
- (3) 経度0度の経線を特に何といいますか。 _____ 度ずつ
- (4) 経度は東西にそれぞれ何度ずつありますか。 _____ 度ずつ
- (5) 日本の標準時の基準となる経線は東経何度の経線ですか。 _____ 東経 _____ 度
- (6) 日本を構成している4つの大きな島は、本州、四国、九州ともう1つは何ですか。 _____
- (7) 日本のように周りを海に囲まれている国を何といいますか。 _____
- (8) 日本の国土面積は約何万km²ですか。 _____ 約 _____ 万km²
- (9) 日本の東のはしの島を何といいますか。 _____
- (10) 日本の西のはしの島を何といいますか。 _____
- (11) 日本と、日本海をへだてて向かい合う半島の南部をしめる国を何と
いいますか。 _____
- (12) 日本と、東シナ海をへだてて向かい合う、大陸にある国を何と
いいますか。 _____

練習問題

1 〈世界の国々〉右の地図を見て、次の問いに答えなさい。

- (1) A～Dの大陸名を、それぞれ答えなさい。

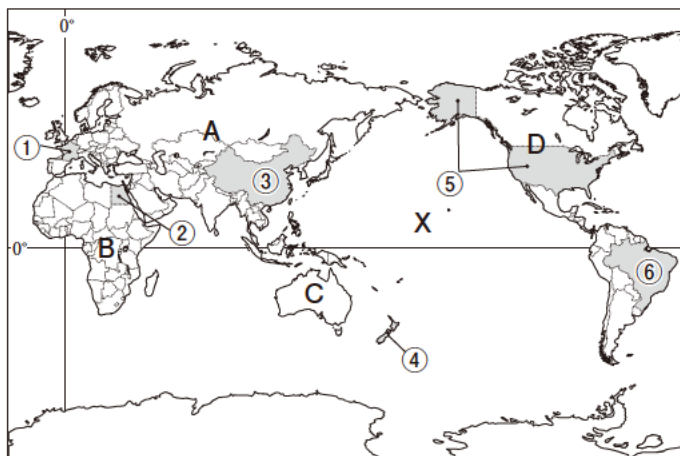
A〔 大陸〕
 B〔 大陸〕
 C〔 大陸〕
 D〔 大陸〕

- (2) Xの大洋名を答えなさい。

〔 〕

- (3) ①～⑥の国名を下からそれぞれ選びなさい。

①〔 〕 ②〔 〕 ③〔 〕 ④〔 〕 ⑤〔 〕 ⑥〔 〕
 ア インド イ エジプト ウ かんこく 韓国 エ れんぽう ロシア連邦 オ ニュージーランド
 カ カナダ キ ブラジル ク ちゆうこく 中国 ケ フランス コ がっしやうこく アメリカ合衆国



2 〈地球上の位置〉右の図を見て、次の問いに答えなさい。

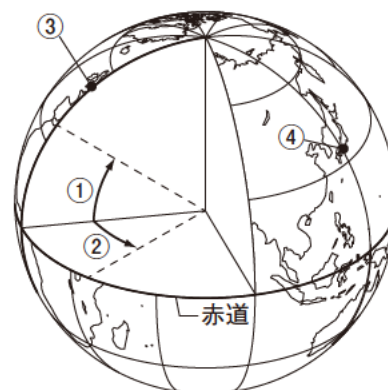
- (1) ①・②にあてはまることばをそれぞれ答えなさい。

①〔 〕 ②〔 〕

- (2) ③は、本初子午線が通るイギリスの都市です。この都市名を答えなさい。〔 〕

- (3) ④は、日本の標準時の基準となる経線が通ることで知られる都市です。都市名を答えなさい。〔 市〕

- (4) 地球は24時間で1回転(360度回転)しているため、経度15度ごとに1時間の時差が生じます。③の都市と④の都市の時差は何時間ですか。〔 時間〕



3 〈日本の国土〉右の地図を見て、次の問いに答えなさい。

- (1) ㉑は日本の北のはし、㉒は日本の南のはしの島です。島の名前をそれぞれ答えなさい。

㉑〔 〕 ㉒〔 〕

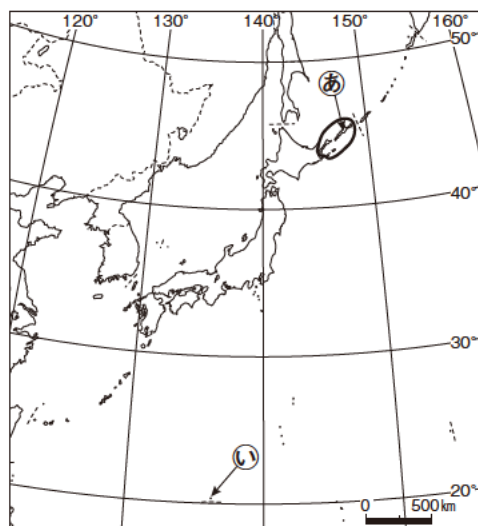
- (2) ㉑の島から㉒の島まで、約何kmありますか。次から1つ選びなさい。〔 〕

ア 30km イ 300km ウ 3000km

- (3) ㉓について述べた次の文中の()①・②にあてはまることばをそれぞれ答えなさい。

①〔 〕 ②〔 〕

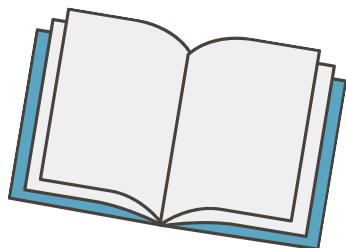
㉓、国後島、色丹島、歯舞群島は、現在、(①)に占領され、まとめて(②)とよばれている。



紙面サンプルはここまでです。
弊社教材サンプルをご覧ください
ありがとうございます。

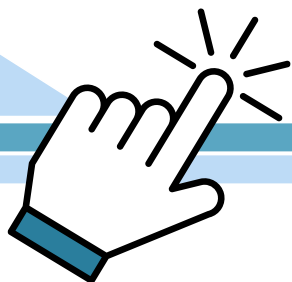
塾・学校の先生限定サイト

Bunri Teachers' Site へのご登録で、
全ページ版をご覧ください。



登録無料で、他にも便利な機能がたくさん！
ぜひお役立て下さい。

Bunri Teachers' Site
会員登録はこちら



※ご登録には弊社発行の招待コードが必要です。

教材サポート

単元テスト、指導用資料、
学習サポートアイテムなど
指導をサポートするコンテンツ



最新の教育情報

社会時事問題、高校入試分析、
教科書採択情報など最新の
教育に関する情報をお届け



各種教材やテストの お問い合わせ・お申込み

生徒さま一人一人に合った教材・
テスト・デジタルコンテンツを
ご提案



※Bunri Teachers' Siteは、塾・学校の先生方のための情報サイトです。
ユーザー登録していただくことで、会員限定の詳細情報をご覧ください。
本サイトは一般の方のご利用をお断りしております。予めご了承ください。

お問い合わせフォーム



招待コード発行や教材の内容・ご購入方法等
お気軽にお問い合わせ下さい。