

国語

小学
ウィンパス

冬期テキスト

Winter Textbook

6

年



説明文 文章の構成をとらえるや漢字と言葉等の問題集
小6国語 | 小学ウィンパス冬期テキスト

● もくじ ●

国語6年

| | | | |
|------|---------|------------------|----|
| 第1講座 | 物語(1) | 心情の変化をとらえる | 2 |
| 第2講座 | 物語(2) | 主題をとらえる | 6 |
| 第3講座 | 説明文(1) | 文章の構成をとらえる | 10 |
| 第4講座 | 説明文(2) | 要旨をとらえる | 14 |
| 第5講座 | 随筆 | 表現の特色と主題をとらえる | 18 |
| 第6講座 | 詩・短歌・俳句 | 表現を味わい心情をとらえる | 22 |
| 第7講座 | 論説文 | 筆者の考えをとらえ要旨を読み取る | 26 |

| | |
|---------|----|
| 総仕上げテスト | 30 |
|---------|----|

第3講座

説明文(1)

文章の構成をとらえる

漢字と言葉

1

漢字の読み書き

次の線部の漢字に読み仮名を書き、片仮名は漢字に直しなさい。

- ① 城を築く。
- ② 雑誌の特集記事。
- ③ 難問に取り組む。
- ④ 筋肉をつける。
- ⑤ 肺のレントゲンをとる。
- ⑥ 書記を担当する。
- ⑦ 税金をオサめる。
- ⑧ 英文をヤクす。
- ⑨ ハイクを味わう。
- ⑩ エンゲキを見る。
- ⑪ 野菜をキザむ。
- ⑫ 手紙でアンピをたずねる。
- ⑬ 母のクチベニ。
- ⑭ 子どもはジュンシンだ。

2

同音異字

次の□に()内の音読みをする漢字を書きなさい。

- ① (キョウ) 鉄 □ ・ 提 □
- ② (ケイ) □ 験 ・ 風 □
- 服 ・ 半 □
- 界線 ・ 望遠 □

3

同訓異字

次の□にあてはまる漢字を書きなさい。

- ① さ □
- スープが □ める。
- 目が □ める。
- ② のぼ □
- 山の □ り。
- の列車。

4

同義異義語

次の□にあてはまる熟語を書きなさい。

- ① やさしい □
- な時計。
- ② 胃は消化 □
- 蒸気 □
- 車。
- だ。
- ③ つと □
- 勉学に □ める。
- 委員長を □ める。
- ④ なお □
- 誤りを □ す。
- かぜを □ す。
- ③ 百科 □
- 国語 □
- ④ □
- 型のテレビ。
- の注意。

練習問題

▼ 次の文章を読んで、あとの問いに答えなさい。



20 15 10 5



(1) — 線①「昆虫を誘い引き寄せるために、巧みな工夫をしている」とありますが、その工夫をまとめた次の文の□□にあてはまる言葉を、文章中からぬき出しなさい。

植物は、色や形の□□、□□、甘い蜜の

□□□□

などの工夫をしている。

(2) □②にあてはまる言葉を次から一つ選び、記号で答えなさい。

- ア たとえば イ だから
- ウ しかし エ つまり

□

(3) — 線③「香りは発散し漂っていく」とありますが、香りが発散し漂っていくためには、何から何がとれることが必要ですか。文章中の言葉を使って書きなさい。

()

(4) □⑦・⑧段落の関係として適切なものを次から一つ選び、記号で答えなさい。

- ア □⑦段落に対して、□⑧段落では並立する内容を述べている。
- イ □⑦段落に対して、□⑧段落では相反する内容を述べている。



25

30

35

40

45

ウ ⑦段落に対して、⑧段落ではその根柢こんぎを述べている。
 エ ⑦段落を受けて、⑧段落ではさらに論を進めている。

(5) 線④「この意義」とは、どんなことの意義ですか。適切なものを次から一つ選び、記号で答えなさい。

ア ちがう種類の花が同時期に開いていなければならないこと。
 イ 同じ種類の花が同時期に開いていなければならないこと。
 ウ ちがう種類の花が時期をずらして開いていなければならないこと。
 エ 同じ種類の花が同時期に開いてはいけなないこと。

(6) この文章で述べられていることとして正しいものを次から一つ選び、記号で答えなさい。

ア 昆虫を誘い引き寄せるのに最も効果を発揮はっきするのは、植物の花の美しい色や形である。
 イ 春になると、さまざまな植物が種子をつくりやすくするために、同じ時刻に花を咲かせる。

ウ 花の香りの成分は、短時間に何段階もの反応でつくられる複雑な構造の物質が多い。

エ 閉じたつぼみの花びらをほぐすと、つぼみの中には香りがな
 いことがわかる。

(7) この文章を大きく三つに分けたときの構成を示したものとして適切なものを次から一つ選び、記号で答えなさい。

ア ①・②・③ (4)・⑤・⑥・⑦・⑧・⑨ (10)

イ ①・②・③ (4)・⑤・⑥・⑦ (8)・⑨・⑩

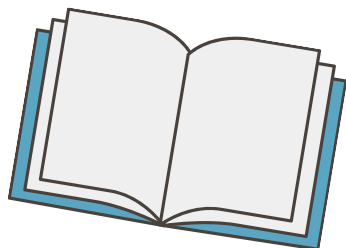
ウ ①・② (3)・④・⑤・⑥・⑦・⑧ (9)・⑩

エ ① (2)・③・④・⑤・⑥・⑦・⑧ (9)・⑩

紙面サンプルはここまでです。
弊社教材サンプルをご覧ください
ありがとうございます。

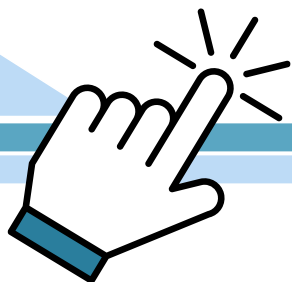
塾・学校の先生限定サイト

Bunri Teachers' Site へのご登録で、
全ページ版をご覧ください。



登録無料で、他にも便利な機能がたくさん！
ぜひお役立て下さい。

Bunri Teachers' Site
会員登録はこちら



※ご登録には弊社発行の招待コードが必要です。

教材サポート

単元テスト、指導用資料、
学習サポートアイテムなど
指導をサポートするコンテンツ



最新の教育情報

社会時事問題、高校入試分析、
教科書採択情報など最新の
教育に関する情報をお届け



各種教材やテストの お問い合わせ・お申込み

生徒さま一人一人に合った教材・
テスト・デジタルコンテンツを
ご提案



※Bunri Teachers' Siteは、塾・学校の先生方のための情報サイトです。

ユーザー登録していただくことで、会員限定の詳細情報をご覧ください。本サイトは一般の方のご利用をお断りしております。予めご了承ください。

お問い合わせフォーム



招待コード発行や教材の内容・ご購入方法等
お気軽にお問い合わせ下さい。