

中学

WinPass

演習編

数学

1年

正の数・負の数や加法と減法—2数の加減等の問題集
中1数学 | 中学WinPass



1 下の数の中で、次の(1)~(4)にあてはまるものを答えなさい。

+4, -6, 1, -0.3, $+\frac{3}{4}$, 0, $-\frac{1}{2}$, -15, 2.4

(1) 負の数

(2) 正の数でも負の数でもない数

(3) 負の整数

(4) 自然数

2 次の問いに答えなさい。

(1) 4点の得点を+4点と表すとき、次の数量は何点の得点または失点になりますか。

① +9点

② -8点

(2) []内の言葉を使って、次のことがらを表しなさい。

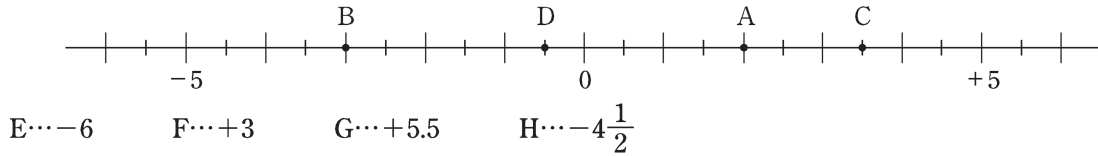
① -150 m 登る [降りる]

② 21個少ない [多い]

(3) 100 m を基準にし、それより 20 m 長い 120 m を +20 m と表すことにする。このとき、145 m, 80 m を正の数、負の数を使って表しなさい。

3 次の数直線上の点 A~D に対応する数を答えなさい。また、E~H の数を数直線上に示しなさい。

□



4 次の問いに答えなさい。

(1) 次の数の絶対値を求めなさい。

□① +10

□② -1.3

□③ 18

□(2) 次の数の中で、絶対値が等しいものを2組答えなさい。

$$-\frac{1}{2}, +4, +0.2, -1.5, 0.4, -4, -\frac{1}{4}, 1\frac{1}{2}$$

5 次の各組の数の大小を、不等号を使って表しなさい。

□(1) -6, +2

□(2) $-\frac{1}{4}, -\frac{3}{4}$

□(3) -2, -8, -5

□(4) -3, 0, -0.3



2

加法と減法—2数の加減

**1** 次の計算をしなさい。

□(1) $(-3) + (-5)$

□(2) $(-8) + (-7)$

□(3) $(+2) + (-4)$

□(4) $(+3) + (-6)$

□(5) $(-4) + (+7)$

□(6) $(-9) + (+1)$

□(7) $(-2) + (+2)$

□(8) $(+7) + (-7)$

□(9) $0 + (-8)$

□(10) $(-5) + 0$

□(11) $(-9) + (-9)$

□(12) $(-23) + (-19)$

2 次の計算をしなさい。

□(1) $(+0.3) + (-0.9)$

□(2) $(-0.8) + (+0.4)$

□(3) $(-0.5) + (-2.7)$

□(4) $(-1.6) + (-1.4)$

□(5) $\left(-\frac{2}{9}\right) + \left(-\frac{4}{9}\right)$

□(6) $\left(-\frac{3}{5}\right) + \left(-\frac{2}{5}\right)$

□(7) $\left(-\frac{1}{6}\right) + \left(+\frac{1}{3}\right)$

□(8) $\left(+\frac{3}{4}\right) + \left(-\frac{7}{8}\right)$

3 次の計算をなさい。

□(1) $(+1) - (-3)$

□(2) $(+5) - (-2)$

□(3) $(+3) - (+8)$

□(4) $(+2) - (+9)$

□(5) $(-4) - (-7)$

□(6) $(-8) - (-1)$

□(7) $0 - (-4)$

□(8) $0 - (+6)$

□(9) $(-7) - (+7)$

□(10) $(-9) - (+2)$

□(11) $(-1.1) - (-0.2)$

□(12) $(-0.8) - (+0.8)$

□(13) $(-\frac{4}{9}) - (+\frac{3}{9})$

□(14) $(+\frac{3}{8}) - (-\frac{1}{8})$



3

加法と減法—加減混合算



1 次の計算をしなさい。

$$\square(1) \quad (+2) + (-8) + (-1)$$

$$\square(2) \quad (+6) + (-4) + (+3)$$

$$\square(3) \quad (-5) + (+3) + (-4) + (+7)$$

$$\square(4) \quad (+9) + (-5) + (-8) + (+3)$$

$$\square(5) \quad (+4) + (-22) + (+12) + (+8)$$

$$\square(6) \quad (-3) + (-7) + (+13) + (-9)$$

$$\square(7) \quad (-3) + (+2) + (-7) + (+6) + (-4)$$

$$\square(8) \quad (+17) + (-1) + (+5) + (-15) + (+4)$$

2 次の式の項をいいなさい。

$$\square(1) \quad (+2) + (-5) + (-3)$$

$$\square(2) \quad (-4) + (-9) + (+6)$$

$$\square(3) \quad 3-8$$

$$\square(4) \quad -2+6-4$$

$$\square(5) \quad -1 + (+5) + 7 + (-3)$$

$$\square(6) \quad 6 + (-8) + (+15) - 7$$

3 次の計算をなさい。

□(1) $4-7$

□(2) $8-17$

□(3) $-2-7$

□(4) $-6-5$

□(5) $-9+5$

□(6) $-7+14$

□(7) $(-5)-(-3)$

□(8) $4+(-9)$

□(9) $7-(-2)$

□(10) $-5-(-8)$

4 次の計算をなさい。

□(1) $2-8+7$

□(2) $-5+4-3$

□(3) $8-5-4$

□(4) $-14+6+1$

□(5) $4-7+9-1$

□(6) $1-7+3-2$

□(7) $-4+2-3+5$

□(8) $-2+7-3+9$

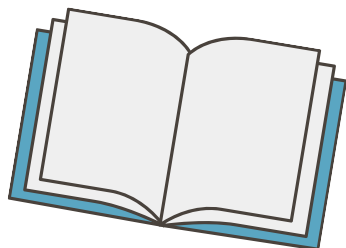
□(9) $3-6-2+7$

□(10) $-6+8+5-2$

紙面サンプルはここまでです。
弊社教材サンプルをご覧ください
ありがとうございます。

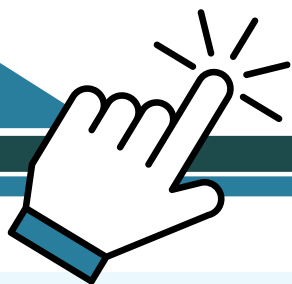
塾・学校の先生限定サイト

Bunri Teachers' Site へのご登録で、
全ページ版をご覧ください。



登録無料で、他にも便利な機能がたくさん！
ぜひお役立て下さい。

Bunri Teachers' Site
会員登録はこちら



※ご登録には弊社発行の招待コードが必要です。

教材サポート

単元テスト、指導用資料、
学習サポートアイテムなど
指導をサポートするコンテンツ



最新の教育情報

社会時事問題、高校入試分析、
教科書採択情報など最新の
教育に関する情報をお届け



各種教材やテストの お問い合わせ・お申込み

生徒さま一人一人に合った教材・
テスト・デジタルコンテンツを
ご提案



※Bunri Teachers' Siteは、塾・学校の先生方のための情報サイトです。
ユーザー登録していただくことで、会員限定の詳細情報をご覧ください。
本サイトは一般の方のご利用をお断りしております。予めご了承ください。

お問い合わせフォーム

招待コード発行や教材の内容・ご購入方法等
お気軽にお問い合わせ下さい。

資料ご請求フォーム

弊社教材カタログ、教材やセミナーの
最新情報をお手元にお届けします！