

中学 WinPass
社会ノート

地理

1

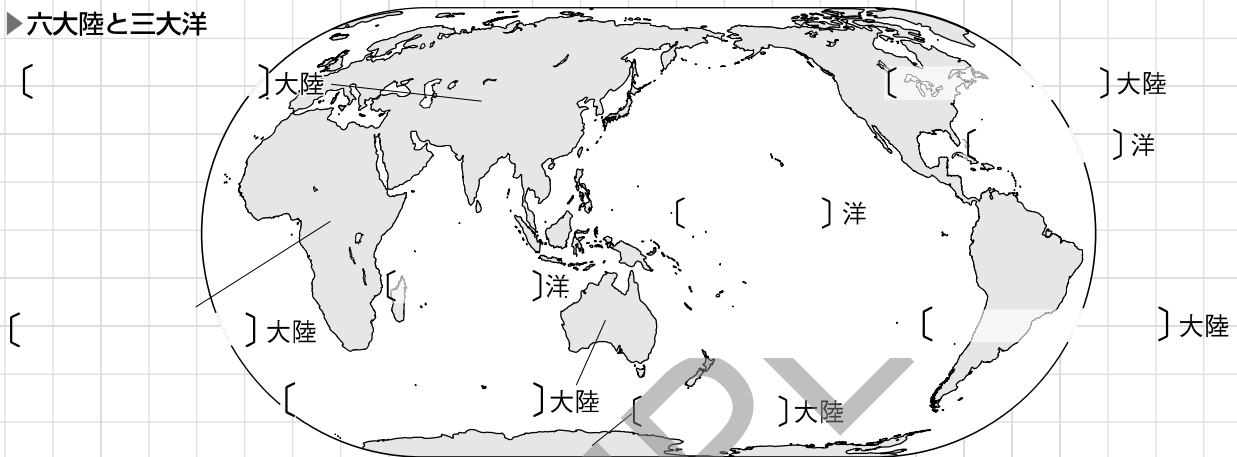
地球のすがた

本文 p.8 ~ p.9

① 地球とその表面

- (1) 地球とその表面…全周約〔 〕万 km。表面積は陸地が約〔 〕%、海洋が約〔 〕%。
- (2) 六大陸と三大洋…六大陸は、面積が大きい順に、ユーラシア大陸・アフリカ大陸・北アメリカ大陸・南アメリカ大陸・南極大陸・オーストラリア大陸。三大洋は、面積が大きい順に、太平洋・大西洋・インド洋。

▶ 六大陸と三大洋



② 地球上の位置

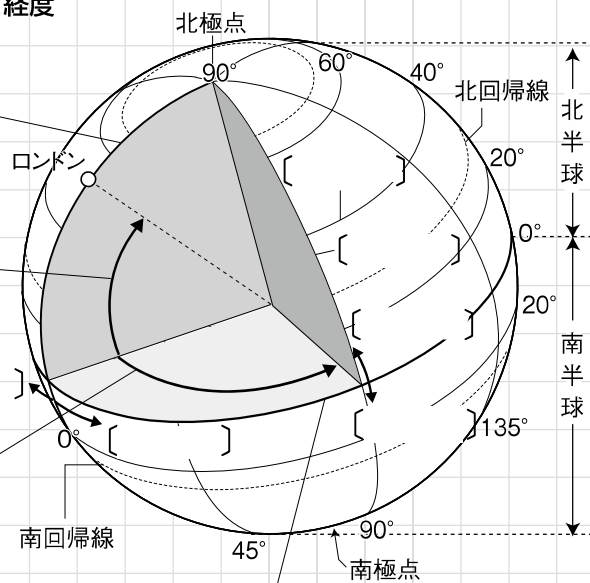
地球上の位置…地球上の位置は緯度と経度で表される。

▶ 緯度と経度

〔 〕イギリスのロンドンを通る0度の経線。

〔 〕地球上の南北の位置を示す。赤道を〔 〕度として南北をそれぞれ〔 〕度に分ける。

〔 〕地球上の東西の位置を示す。本初子午線を〔 〕度として東西をそれぞれ〔 〕度に分ける。



③ 緯度と季節

- (1) 緯度と気温の関係…赤道付近（緯度が低い所）では、気温が〔 〕くなり、北極や南極（緯度が高い所）では、気温が〔 〕くなる。
- (2) 季節…地球は、〔 〕が傾いたまま〔 〕のまわりを1年間で1周するため、季節によって太陽から受ける光の量が変わり、同じ場所でも季節が生じる。北半球と南半球では季節が〔 〕になる。
- (3) 〔 〕…高緯度地方で見られる、太陽が地平線から深く沈まないで、うす明るい状態が続く現象。

④ 地球儀と世界地図

- (1) 地球儀…形・〔 〕・〔 〕・〔 〕をほぼ正確に表現。
- (2) いろいろな地図

地図	特徴	
緯線と経線が〔 〕に交わる地図 (メルカトル図法)	<ul style="list-style-type: none"> 航海図に利用される。 赤道から離れるほど、実際よりも面積が〔 〕表される。 2点間の最短コースは、曲線で表される。 	
〔 〕の正しい地図 (モルワイデ図法)	<ul style="list-style-type: none"> 分布図に利用される。 〔 〕から離れるほど、陸地の形はゆがむ。 	
中心からの距離と〔 〕の正しい地図 (正距方位図法)	<ul style="list-style-type: none"> 航空図に利用される。 〔 〕から離れるほど形はゆがむ。 中心から目的地までの最短コースは、直線で表される。 	

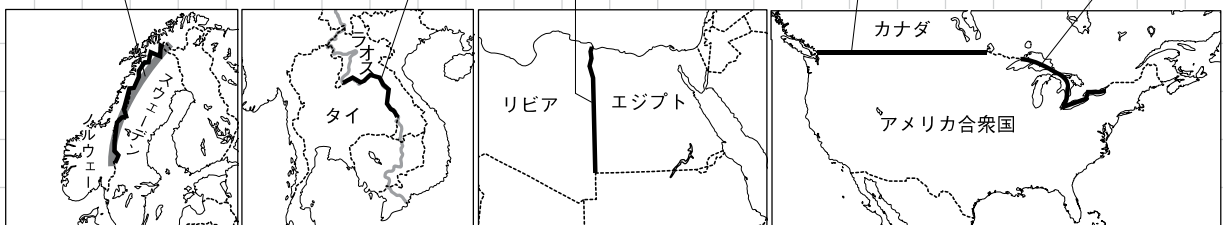
③ さまざまな国境

(1) いろいろな国境線…国と国との境を〔 〕という。

- ① 自然を利用した国境線…山脈・海・河川・湖沼など。
- ② 緯線を利用した国境線…ヨーロッパ諸国の植民地支配のなごりから、〔 〕大陸には、現在でも、緯線や経線を利用した直線的な国境線が多い。

▶さまざまな国境線

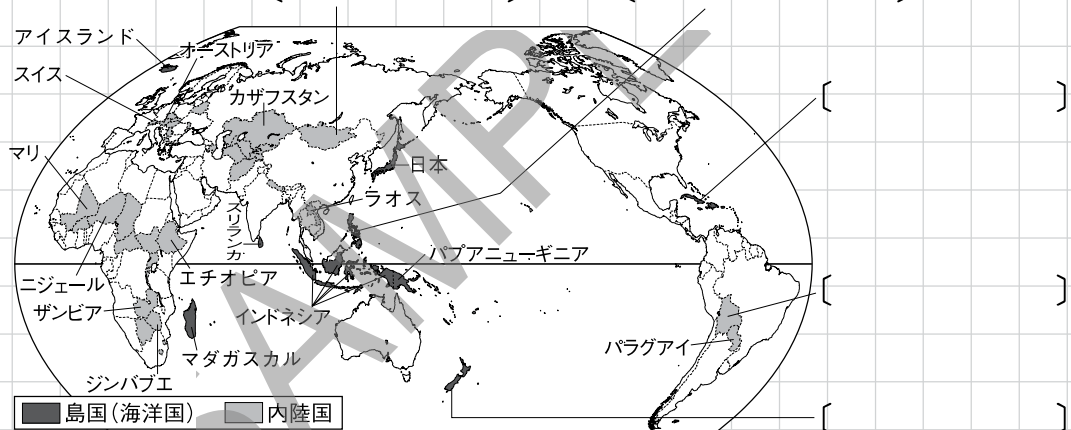
〔 〕を利用 〔 〕 〔 〕 〔 〕 〔 〕



(2) 島国（海洋国）と内陸国

- ① 〔 〕国…国土が海に囲まれている。日本、フィリピン、キューバ、ニュージーランドなど。
- ② 〔 〕国…国土が海に面していない。モンゴル、スイス、ボリビアなど。

▶島国（海洋国）と内陸国



④ 国名の由来

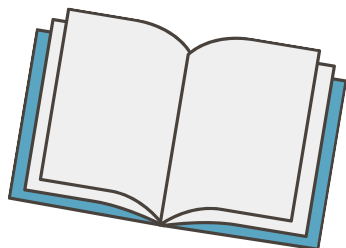
国名の由来…人名、民族名、地形名、位置などにちなんで付けられる。

国名	由来
〔 〕	インダス（大河の意味）川の名前から
〔 〕	スペイン皇太子フェリペの名前から
〔 〕	「アラビアの王族サウド家の国」の意味
〔 〕	正式名称はグレートブリテン及び北アイルランド連合王国
〔 〕	「フランク族の地」の意味
〔 〕	正式名称はネーデルラントで、「低地」の意味
アイスランド	英語で「〔 〕」の意味
〔 〕	探検家アメリゴ・ベスプッチの名前から
コロンビア	探検家〔 〕の名前から
エクアドル	スペイン語で「〔 〕」の意味

紙面サンプルはここまでです。
弊社教材サンプルをご覧いただき
ありがとうございます。

塾・学校の先生限定サイト

Bunri Teachers' Site へのご登録で、
全ページ版をご覧いただけます。



登録無料で、他にも便利な機能がたくさん！
ぜひお役立て下さい。

Bunri Teachers' Site
会員登録はこちら



※ご登録には弊社発行の招待コードが必要です。

教材サポート

単元テスト、指導用資料、
学習サポートアイテムなど
指導をサポートするコンテンツ



最新の教育情報

社会時事問題、高校入試分析、
教科書採択情報など最新の
教育に関する情報をお届け



各種教材やテストの お問い合わせ・お申込み

生徒さま一人一人に合った教材・
テスト・デジタルコンテンツを
ご提案



※Bunri Teachers' Siteは、塾・学校の先生方のための情報サイトです。

ユーザー登録していただくことで、会員限定の詳細情報をご覧いただくことができます。
本サイトは一般の方のご利用をお断りしております。予めご了承ください。

お問い合わせフォーム

招待コード発行や教材の内容・ご購入方法等
お気軽にお問い合わせ下さい。

資料ご請求フォーム

弊社教材カタログ、教材やセミナーの
最新情報をお手元にお届けします！