

国語

小学  
ウインパス

# 春期テキスト

"Spring" Textbook

新  
5  
年



説明文 指示語や接続語をとらえるや漢字と言葉等の問題集  
新小5国語 | 小学ウインパス春期テキスト

● もくじ ●

国語新5年

第1講座	物語(1)	人物の様子や行動をとらえる	2
第2講座	物語(2)	心情をとらえる	6
第3講座	説明文(1)	指示語や接続語をとらえる	10
第4講座	説明文(2)	段落の要点をとらえる	14
第5講座	随筆	筆者の思いをとらえる	18
第6講座	詩	感動の中心をとらえる	22
第7講座	論説文	筆者の考えをとらえる	26
総仕上げテスト			30

第3講座

説明文(1)

指示語や接続語をとらえる

漢字と言葉

1

漢字の読み書き

次の——線部の漢字に読み仮名を書き、片仮名は漢字に直しなさい。

- ① 南極なんきょくをたんけんする。
- ② 岐阜ひだ県の飛驒ひだ地方。
- ③ 司会しゐの発言はつげんを聞く。
- ④ 海の底かみにもぐる。
- ⑤ 犬いぬに首輪くびわをつける。
- ⑥ 辺りあたりがしんと静しずまる。
- ⑦ 百メートルひゃくメートルキョウソウ。
- ⑧ カガワ県かがわけんは四国しこくにある。
- ⑨ 山のテンコウてんこうが変わる。
- ⑩ ミヤザキ県みやざきけんに遊びあそびに行く。
- ⑪ チームちーむの結末けつまつがカタい。
- ⑫ 新しいココロあたらしさをあたらしにする。
- ⑬ 人ひととのアラソあらいをさける。
- ⑭ おくり物おくりものをサさし出す。

2

指示語(そこあど言葉)

次の——線部が指す内容ないようを書きなさい。

- ① 公園こうえんの中には池いけがあり、そこには多くの魚いさなが泳およいでいる。
- ② 弟あにが道路だうろで遊あそんでいたので、それは危き険けんだと注意ちゆいした。
- ③ 友人ともから電話でんわがあつたが、そのときときは家いへにいなかつた。

3

接続語(つなぎ言葉)

次の□にあてはまる接続語つなぎごをあとから一つずつ選えらび、記号きごうで答こたえなさい。

- ① 今日けふは雨あめだつた。□、運動会うんどうかいは中止ちゅうしになつた。
  - ② 寒さむくなつた。□、ストーブストーぶはつけなかつた。
  - ③ 今日けふ、学校がっこうを休やすんだ。□、かぜを引ひいたからだ。
  - ④ 歩いて行いこうか。□、自転車じてんしゃで行いこうか。
- ア それとも    イ だから    ウ しかし    エ なぜなら
- □    □    □

確認問題

次の文章を読んで、あとの問いに答えなさい。



(1) 線①「手はサルよりもはるかに器用です」とありますが、人間の手がサルの手より器用なのはなぜですか。次の文の□□にあてはまる言葉を、文章中からぬき出しなさい。

人間は、  
□□□□  
をはじめたことで、移動以外

のことに  
□□□□  
をつかえるようになったから。

(2) ②にあてはまる言葉を次から一つ選び、記号で答えなさい。

ア だから イ ところが  
ウ または エ たとえば □□

(3) 線③「その」とは、どのようなことを指していますか。文章中の言葉を使って書きなさい。

(4) 線④「いろいろな道具をつかって、食べ物を小さく切ったり、たたいたり、料理をしてやわらかくするようになった」とありますが、このことで、人間の体はどのように変化しましたか。次の文の□□にあてはまる言葉を、文章中からぬき出しなさい。

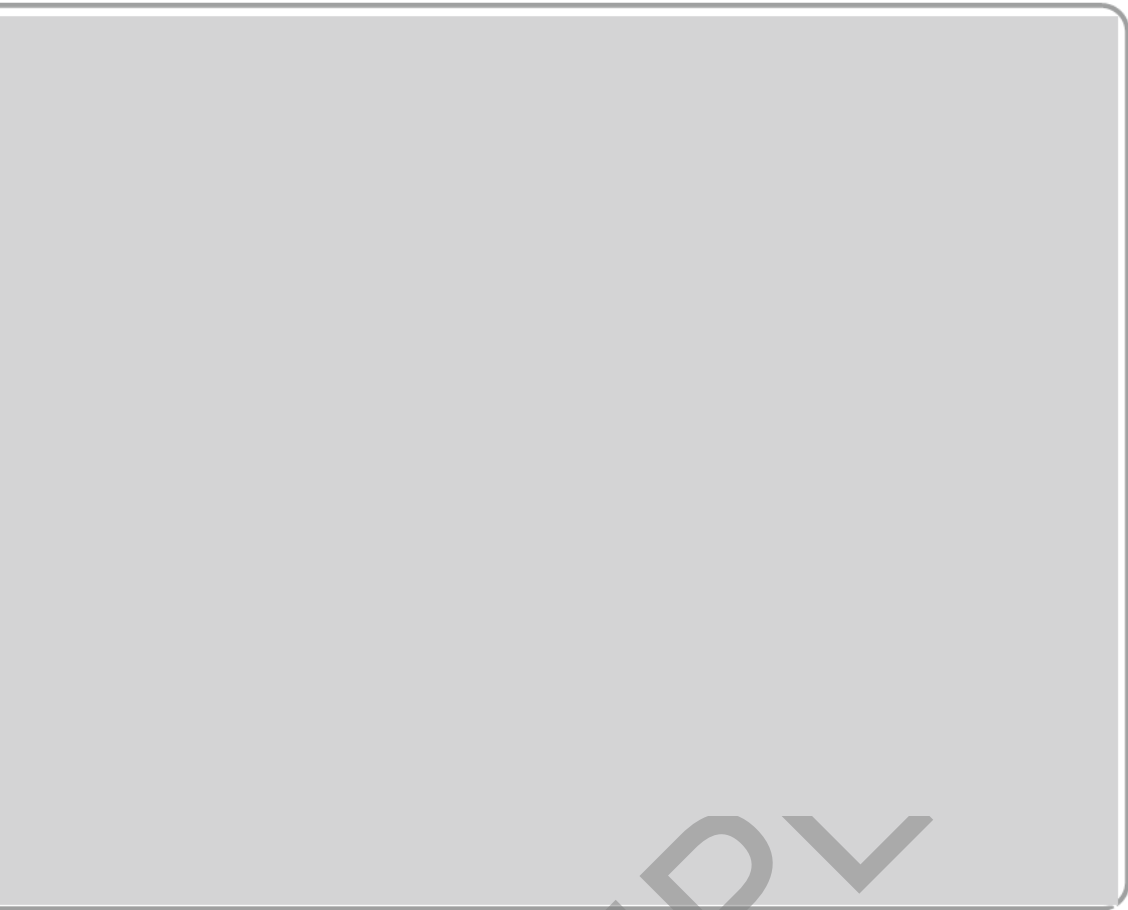
□□  
が類人猿にくらべて小さくなるとともに、  
□□

□□□□□□  
が弱くなったことで、頭が

大きくなり、  
□□□□  
も大きくなった。

練習問題

次の文章を読んで、あとの問いに答えなさい。



- (1) 線①「じゆくしてないくだものは、なぜ、すっぱかったり、にがかったりするのでしょうか」とありますが、この問いかけに対する答えを述べた次の文の□□にあてはまる言葉を、「そのとき、くだものは……」に続くように、文章中から十四字でぬき出しなさい。

そのとき、くだものは


- (2) 線②「その時期」とは、どのような時期ですか。文章中の言葉を使って、「……時期。」に続くように十字以内で書きなさい。

時期。


- (3) □□にあてはまる言葉として適切なものを次から一つ選び、記号で答えなさい。
- アでは イだから
- ウ つまり エ なぜなら
- 

- (4) 線④「もう食べてもいいですよ。どうぞ、食べてください」というサインを植物が出すのはなぜですか。次の文の□□にあてはまる言葉を、文章中からぬき出しなさい。

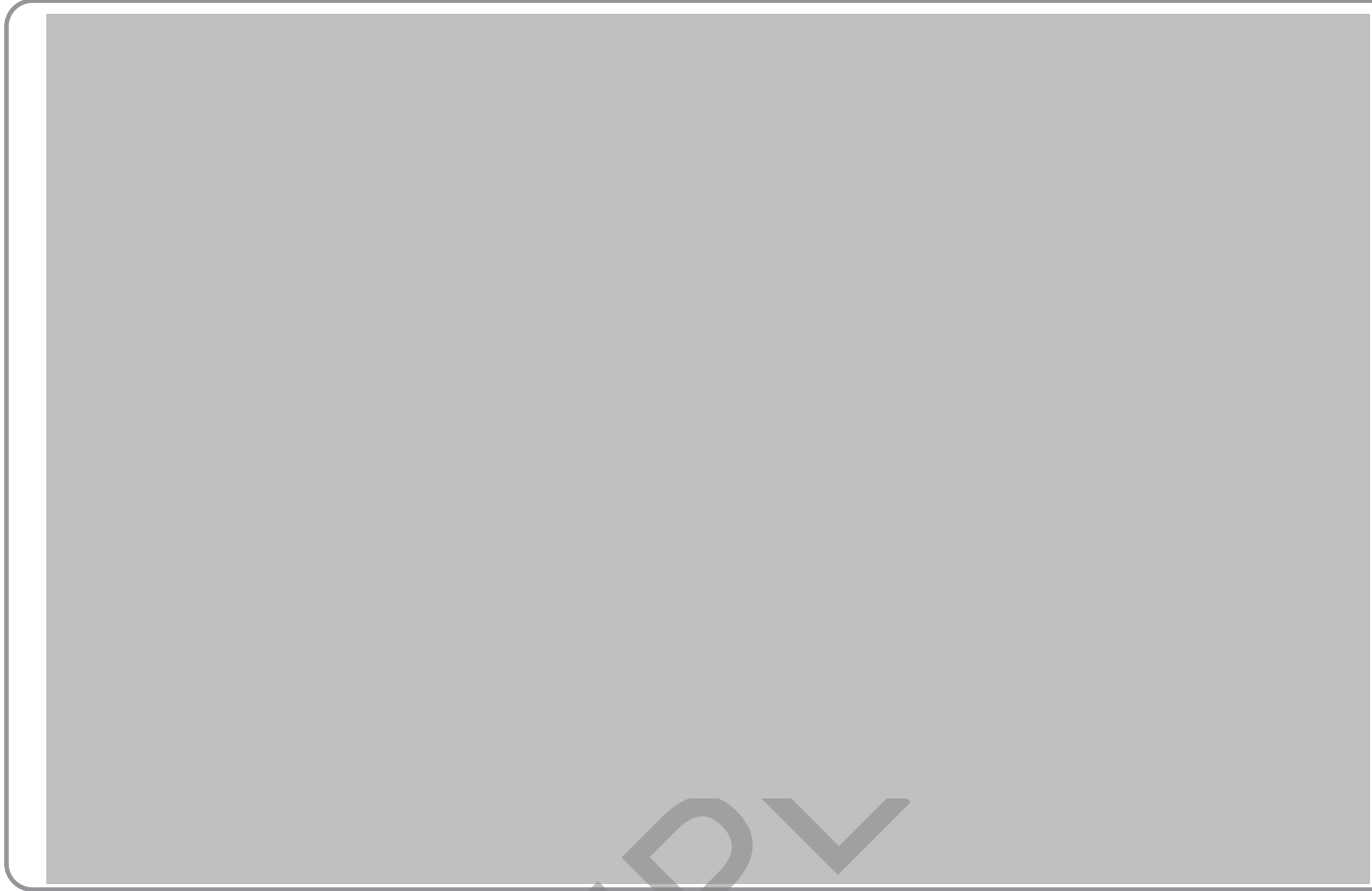
植物の


がじゆくして、


準備

ができたから。





(5) ———線⑤「この研究」とは、どのような研究ですか。次の文の□□にあてはまる言葉を、文章中からぬき出しなさい。

植物の  
□□□□□□□□□□  
についての研究。

(6) ———線「強いことば」を、「虫や細菌」と「人間」はそれぞれどのように受け取るかをまとめました。次の表の( )にあてはまる言葉を、文章中の言葉を使って書きなさい。

虫や細菌	これを食べたら( a ) いう、危険なサインだと受け取る。	)
人間	森林浴のように、( b ) と受け取ることもある。	)

- (7) この文章に書かれていることとして適切なものを次から一つ選び、記号で答えなさい。
- ア 植物は人間には理解できない「ことば」によって、おたがいに意思を伝え合っている。
- イ 植物は自分の実を食べてほしくないときを知らせるためだけに「ことば」を使っている。
- ウ 植物の発する「ことば」は、おもに人間や動物たちから身を守るために使われている。
- エ 植物は生きていくために、ほかの生き物に対してさまざまな「ことば」を発している。

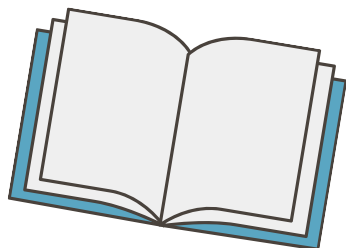




紙面サンプルはここまでです。  
弊社教材サンプルをご覧いただき  
ありがとうございます。

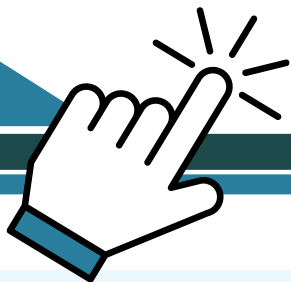
塾・学校の先生限定サイト

Bunri Teachers' Site へのご登録で、  
全ページ版をご覧いただけます。



登録無料で、他にも便利な機能がたくさん！  
ぜひお役立て下さい。

Bunri Teachers' Site  
会員登録はこちら



※ご登録には弊社発行の招待コードが必要です。

### 教材サポート

単元テスト、指導用資料、  
学習サポートアイテムなど  
指導をサポートするコンテンツ



### 最新の教育情報

社会時事問題、高校入試分析、  
教科書採択情報など最新の  
教育に関する情報をお届け



### 各種教材やテストの お問い合わせ・お申込み

生徒さま一人一人に合った教材・  
テスト・デジタルコンテンツを  
ご提案



※Bunri Teachers' Siteは、塾・学校の先生方のための情報サイトです。  
ユーザー登録していただくことで、会員限定の詳細情報をご覧いただくことができます。  
本サイトは一般の方のご利用をお断りしております。予めご了承ください。

お問い合わせフォーム

招待コード発行や教材の内容・ご購入方法等  
お気軽にお問い合わせ下さい。

資料ご請求フォーム

弊社教材カタログ、教材やセミナーの  
最新情報をお手元にお届けします！