

国語

小学
ウインパス

春期テキスト

"Spring" Textbook

新
6
年



詩 情景・心情をとらえるや漢字と言葉等の問題集
新小6国語 | 小学ウインパス春期テキスト

● もくじ ●

国語新6年

第1講座	物語(1)	心情をとらえる	2
第2講座	物語(2)	主題をとらえる	6
第3講座	説明文(1)	指示語や接続語をとらえる	10
第4講座	説明文(2)	段落どうしの関係をとらえる	14
第5講座	随筆	筆者の思いをとらえる	18
第6講座	詩	情景・心情をとらえる	22
第7講座	論説文	筆者の主張をとらえる	26
総仕上げテスト			30

第6講座

詩

情景・心情をとらえる

漢字と言葉

1 漢字の読み書き 次の線部の漢字に読み仮名を書き、片仮名は漢字に直しなさい。

- ① たんぽぽの綿毛。
- ② テーブルを囲む。
- ③ 新婦が入場する。
- ④ 正直はかれの美德だ。
- ⑤ パスポートを提示する。
- ⑥ 作品が評価される。
- ⑦ セーターをアむ。
- ⑧ フタタび挑戦する。
- ⑨ 水槽のヨウセキを調べる。
- ⑩ 会員のソウイで決定する。
- ⑪ ナシを食べる。
- ⑫ セイフの方針に従う。
- ⑬ 堂々としたタイド。
- ⑭ 公園にドウゾウが建つ。

2 主語・述語 次の文から、主語と述語をぬき出しなさい。

① 妹の部屋には まんがが たくさん ある。

主語 () 述語 ()

② 田中さんだけ 山下さんの 意見に 反対した。

主語 () 述語 ()

3 修飾語 次の線部の修飾語は、どの言葉を修飾していますか。記号で答えなさい。

① おそらく 明日は 雨が 降るだろう。

② 庭に 小さな かわいい 花が さいた。

③ 父は 母に 誕生日の プレゼントを おくった。

4 言葉の種類 次の各組の言葉のうち、ほかとは性質の異なるものをそれぞれ一つずつ選び、記号で答えなさい。

① ア なぐさめる イ さわぐ
ウ ねむり エ よそおう

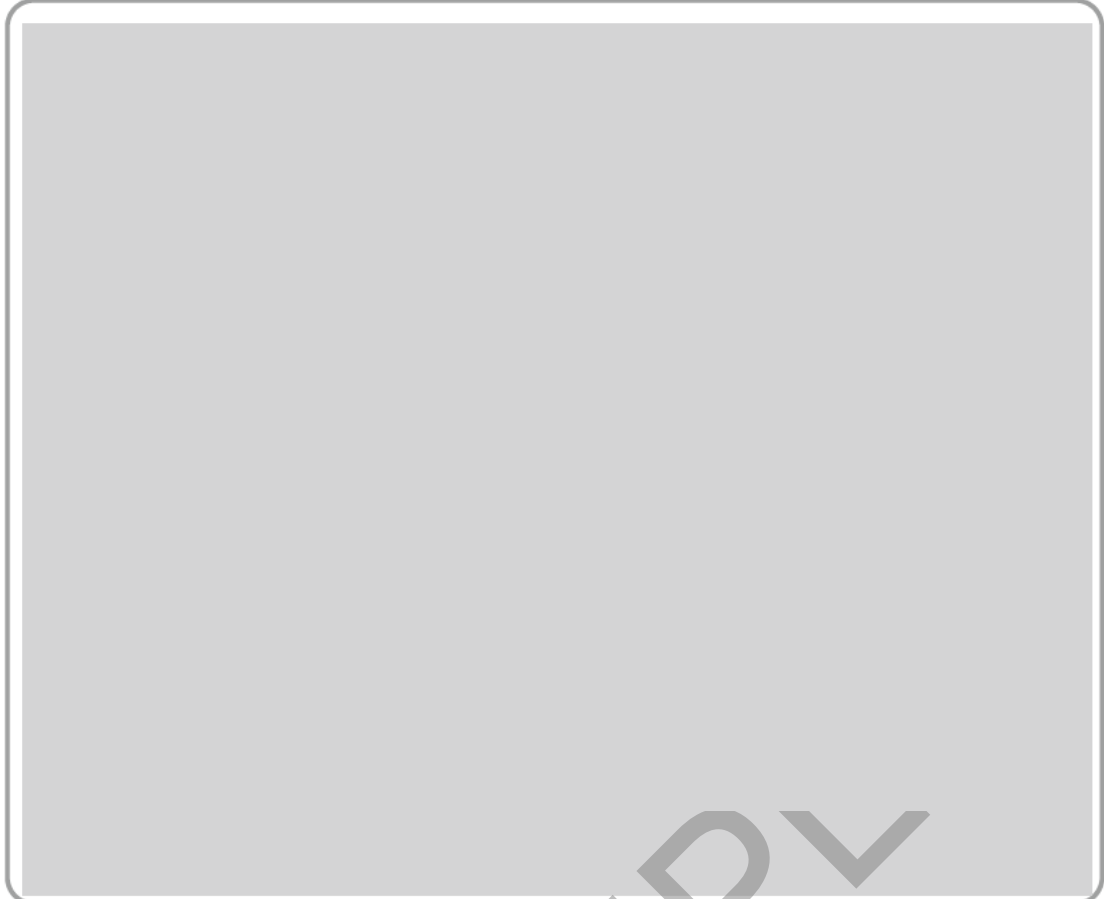
② ア 美しい イ 明るい
ウ 白い エ 願

③ ア にぎやかだ イ 本物だ
ウ 静かだ エ のんきだ

□ □ □ □ □ □ □ □ □

確認問題

次の詩を読んで、あとの問いに答えなさい。



(1) 線①「同じパラソルが歩いている」について、次の各問いに答えなさい。

1 「同じパラソルが歩いている」とありますが、どんな人が歩いているのですか。「同じパラソル」という言葉を使い、省略されている言葉を補って、「……が歩いている。」に続くように十文字以内で書きなさい。

が歩いている。

2 「同じパラソルが歩いている」様子を、ほかの表現でどのように表していますか。詩の中から十一文字でぬき出しなさい。

(2) 線②「土手のパラソル」とは、何を表現した言葉ですか。次の文の□にあてはまる言葉を、詩の中からぬき出しなさい。

片側の土手にさく、

の

の花。

(3) この詩には作者のどんな気持ちがこめられていますか。適切なものを次から一つ選び、記号で答えなさい。

- ア どこも同じようなものが多くてがっかりする気持ち。
 - イ あちこちでパラソルを目にしてうれしく思う気持ち。
 - ウ 自分の安っぽいパラソルをはずかしく思う気持ち。
 - エ どんな物も本物の花にはかなわないと思う気持ち。
- の

練習問題

▼ 次の詩を読んで、あとの問いに答えなさい。

(1) この詩の種類として適切なものを次から一つ選び、記号で答えなさい。

- ア 口語定型詩 イ 口語自由詩
ウ 文語定型詩 エ 文語自由詩

(2) 第二連（5～8行目）で用いられている表現技法として適切なものを次から一つ選び、記号で答えなさい。

- ア 対句法 イ 擬人法
ウ 比喩 エ 体言止め

(3) 第三連（9～12行目）で作者が「おう」としていることは、どんなことですか。次の文の□□にあてはまる言葉を、詩の中からぬき出しなさい。

□
□
□
□
□
□
□
□

をすると、

□
□
□
□

にわかりあえる。

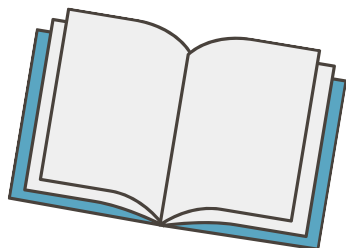
(4) 線①「方言でなければ／あらわせないもの」とはどんなもののだと、作者は考えていますか。「方言でなければ……」に続くように、詩の中から十字以上十五字以内でぬき出しなさい。



紙面サンプルはここまでです。
弊社教材サンプルをご覧いただき
ありがとうございます。

塾・学校の先生限定サイト

Bunri Teachers' Site へのご登録で、
全ページ版をご覧いただけます。



登録無料で、他にも便利な機能がたくさん！
ぜひお役立て下さい。

Bunri Teachers' Site
会員登録はこちら



※ご登録には弊社発行の招待コードが必要です。

教材サポート

単元テスト、指導用資料、
学習サポートアイテムなど
指導をサポートするコンテンツ



最新の教育情報

社会時事問題、高校入試分析、
教科書採択情報など最新の
教育に関する情報をお届け



各種教材やテストの お問い合わせ・お申込み

生徒さま一人一人に合った教材・
テスト・デジタルコンテンツを
ご提案



※Bunri Teachers' Siteは、塾・学校の先生方のための情報サイトです。

ユーザー登録していただくことで、会員限定の詳細情報をご覧いただくことができます。
本サイトは一般の方のご利用をお断りしております。予めご了承ください。

お問い合わせフォーム

招待コード発行や教材の内容・ご購入方法等
お気軽にお問い合わせ下さい。

資料ご請求フォーム

弊社教材カタログ、教材やセミナーの
最新情報をお手元にお届けします！