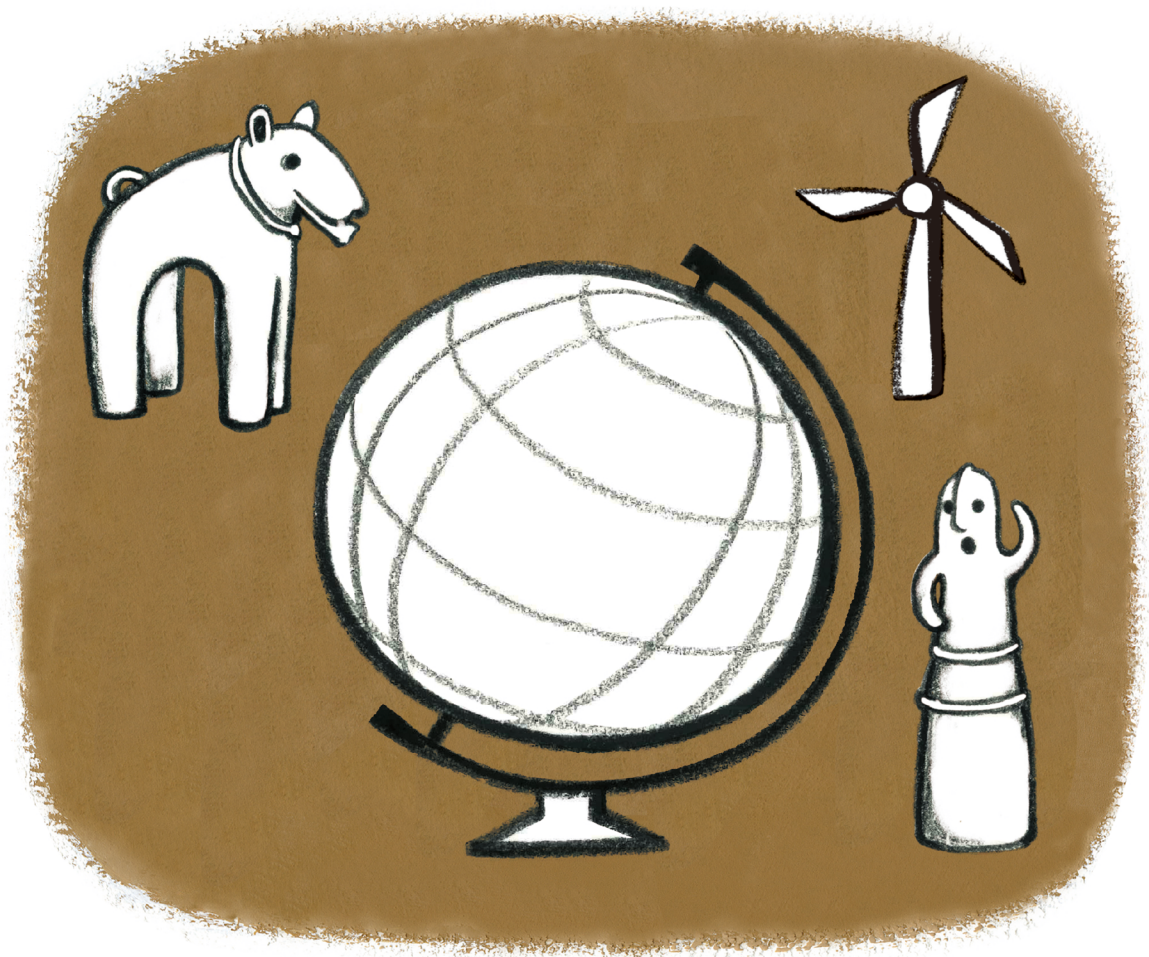


# サーパス

中学入試対策

## 社会

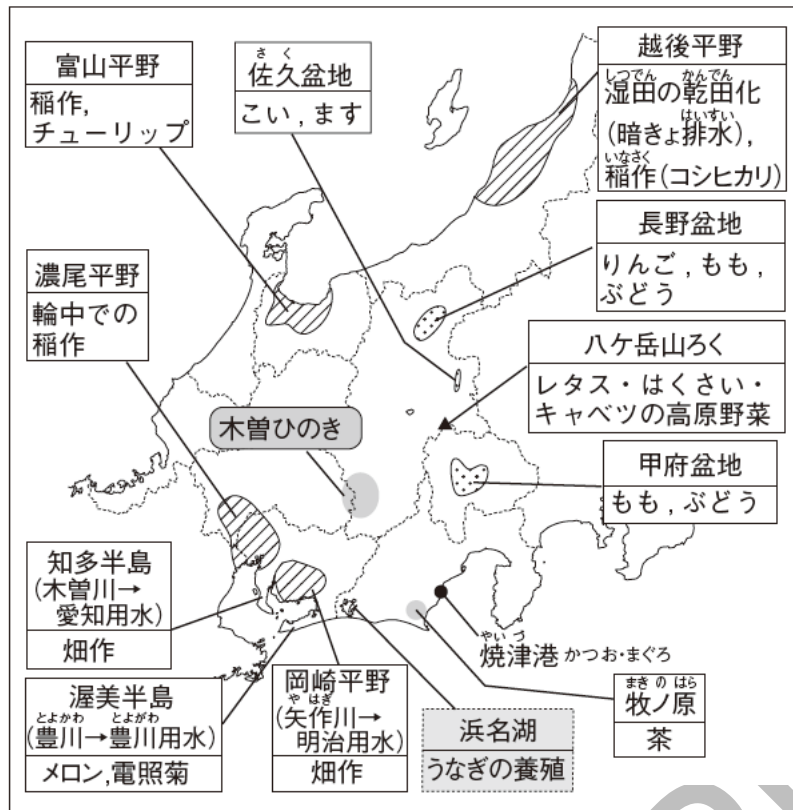
新訂版







## 3 中部地方の農林水産業



## 4 中部地方のおもな農産物

キャベツ 143万 t	愛知 18%	群馬 18	千葉 8	茨城 7	鹿児島 5	その他 44
レタス 56万 t	長野 32%	茨城 16	群馬 10	長崎 6.5	兵庫 5	その他 31
	北海道 4					
ぶどう 16万 t	山梨 21%	長野 20	山形 10	岡山 9		その他 36
もも 10万 t	山梨 31%	福島 23	長野 10	山形 9	和歌山 7	その他 20
	宮崎 4					
茶 7万 t	静岡 36%		鹿児島 34	三重 7		その他 19
	長崎 4					
きく 13億本	愛知 34%	沖縄 18	福岡 6	鹿児島 5		その他 33

(2020年) (2022/23年版「日本国勢図会」ほかより)

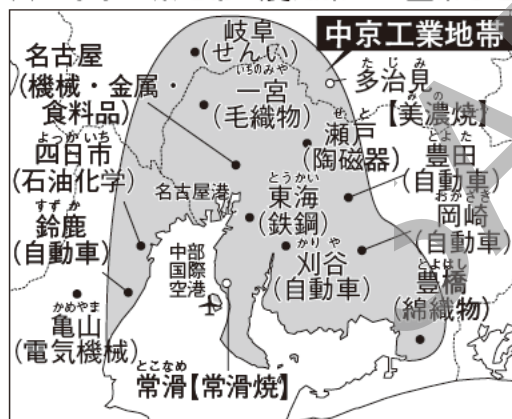
## 5 中部地方の工業地帯・地域の工業生産額

全国	金属	機械	化学	食料品	せんい	その他
325兆 3459億円	13.5%	45.3	13.3	12.2	1.2	14.5
中京工業地帯	9.5%	68.6	6.6	4.7	0.7	9.9
58兆9550億円						
東海工業地域	7.7%	51.3	11.2	13.7	4.0	15.4
17兆2749億円						
北陸工業地域	16.9%	39.7	13.1	9.7	16.6	
14兆2904億円						

(2019年) (2022/23年版「日本国勢図会」より)

## 4 中部地方の工業

## (1) 中京工業地帯 (愛知県・三重県など)



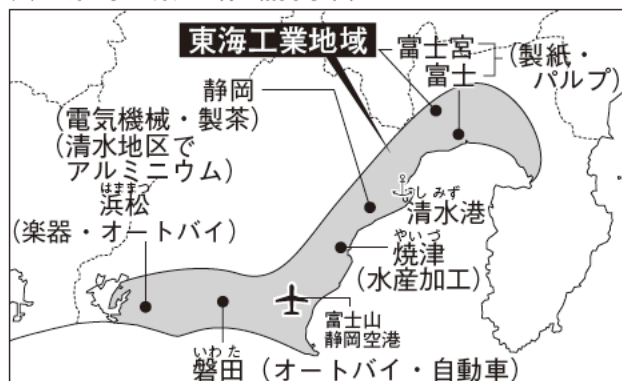
- ① 自動車工業を中心に機械工業の割合が高い。
- ② せんい工業・窯業もさかん。

## 6 おもな貿易港の輸出入品

名古屋港			
輸出品目	%	輸入品目	%
自動車	24.6	液化ガス	7.4
自動車部品	16.6	衣類	6.9
内燃機関	4.1	石油	5.8
電気計測機器	3.4	絶縁電線・ケーブル	5.1
金属加工機械	3.2	アルミニウム	3.9
10兆4137億円		4兆3160億円	

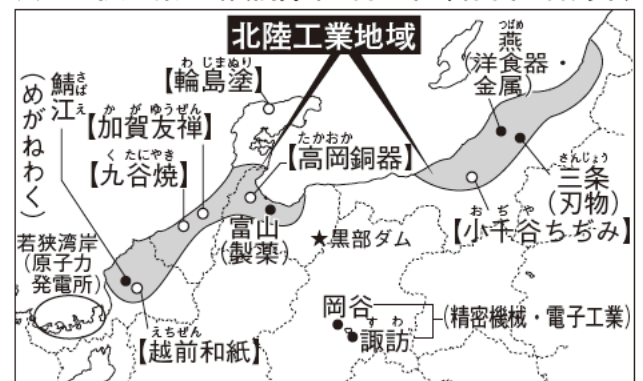
(2020年) (2022/23年版「日本国勢図会」より)

## (2) 東海工業地域 (静岡県)



- ① 京浜・中京工業地帯の間に位置する。
- ② 新幹線・東名高速道路など交通の便がよい。

## (3) 北陸工業地域 (福井県・石川県・富山県・新潟県)



- ① 古くから伝統産業や地場産業がさかん。
- ② 水力発電や原子力発電による豊富な電力。

1 右の地図を参考にして、次の問いに答えなさい。

〈開明中改〉

- (1) ㊸の半島名と、㊵の盆地名をそれぞれ答えなさい。

㊸〔 半島〕

㊵〔 盆地〕

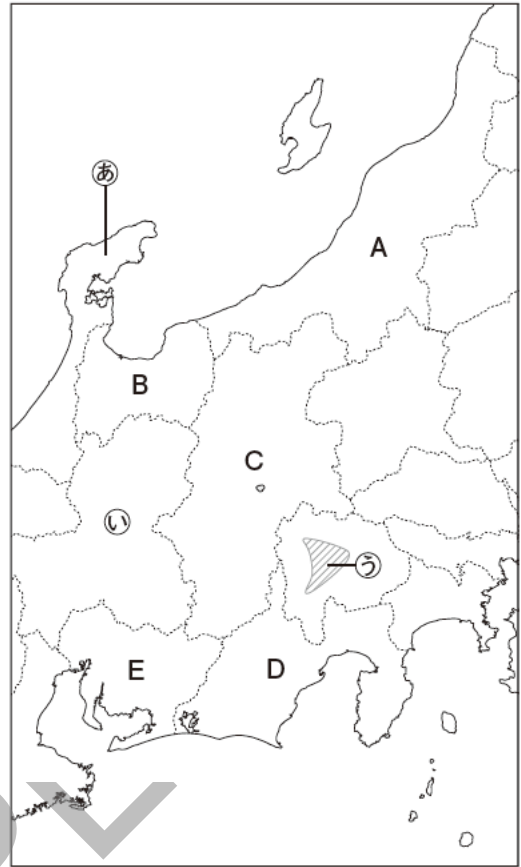
- (2) 中部地方についての次の文中の( )にあてはまる語句を、それぞれ答えなさい。

a〔 川〕 b〔 山脈〕

c〔 国際空港〕

- ① 日本海側は、日本一長い( a )川や阿賀野川、神通川などが流れ、それぞれの下流には越後平野・富山平野などが広がる。内陸部は、標高が3000m級のけわしい山が多く、北から飛騨山脈、木曽山脈、( b )山脈が連なり、これらを合わせて日本アルプスとよんでいる。

- ② 太平洋側は、東海道新幹線などの鉄道や名神・東名高速などの高速道路が整備され、全国でも有数の貿易港である名古屋港もある。また、2005年には愛知県常滑沖に通称「セントレア」とよばれる( c )国際空港が開業した。



- (3) ㊶の都道府県について説明した文として正しいものを次から1つ選びなさい。 [ ]

ア スキー観光客が多く訪れる地で、1998年には冬季オリンピックが開かれた。

イ かつては加賀とよばれており、兼六園などの観光地で知られている。

ウ 中部地方有数の工業地帯があり、2005年には万国博覧会が開かれた。

エ ユネスコ世界遺産に登録された合掌造り集落で有名な白川郷がある。

- (4) 次の文で説明される都道府県を、地図中のA～Eから1つ選びなさい。また、都道府県名も答えなさい。

まきのほら みかたはら さいばい  
牧ノ原・三方原などの台地では茶の栽培が  
さかんであり、山の斜面を利用したみかんの  
栽培もさかんである。

記号〔 〕 都道府県名〔 〕 県

- (5) 北陸地方の伝統的工芸品として誤っているものを次から1つ選びなさい。 [ ]

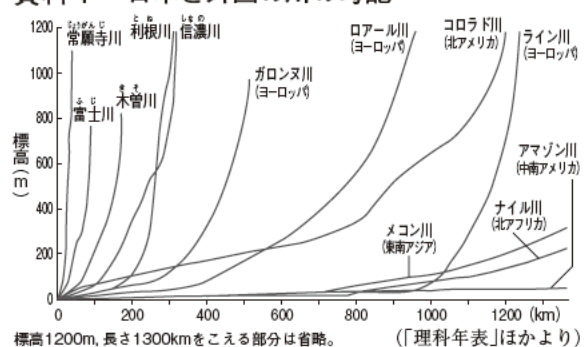
ア 小千谷ちぢみ イ 伊万里焼

ウ 九谷焼 エ 輪島塗

- (6) 資料1、資料2を参考にして、日本の川の特徴を2つ簡単に答えなさい。

[ ]  
[ ]

資料1 日本と外国の川の勾配



資料2 日本と外国の川の流域面積

川の名前	流域面積 (百km <sup>2</sup> )	川の名前	流域面積 (百km <sup>2</sup> )
アマゾン川	70,500	利根川	168
ナイル川	33,490	信濃川	119
メコン川	8,100	木曽川	91
ライン川	2,240	富士川	40



## 2 次の文を読んで、あとの問いに答えなさい。

〈高田中改〉

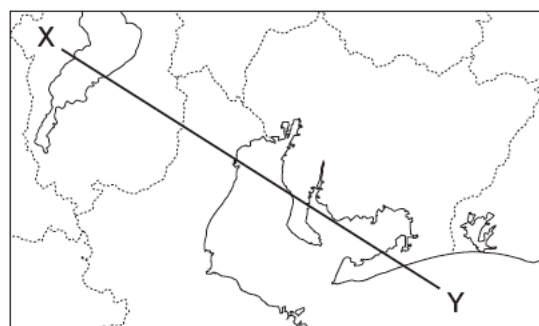
東海<sup>とうかい</sup>地方では、河川の下流域に低地が広がり、低地の周りには、台地や丘陵<sup>きゅうりょう</sup>が見られます。低地や台地の上にくらす人々は、生活や a 農業に必要な水を河川から引いたり、洪水<sup>こうずい</sup>から身を守ったりするために、古くからさまざまなくふうを重ねてきました。

名古屋市から広がる b 中京工業地帯<sup>ちゅうけいこうぎょうちたい</sup>は、せんい工業や c 焼き物が中心でしたが、現在は自動車工業のほか、製鉄や石油化学などの工業も発達する日本でも有数の工業地帯です。さらに、最近では海沿いの地域だけでなく、ほかの地域にも工場が広がるようになりました。

- (1) 右の地図中の X—Y に沿った地名について、次の文中の ( ) にあてはまる語句をそれぞれ答えなさい。

① [ ] ② [ ]

( ① ) 湖—近江盆地—鈴鹿山脈—伊勢平野  
—伊勢湾— [ ] 半島—知多湾・三河湾—  
( ② ) 半島—遠州灘<sup>えんしゅうなだ</sup>



- (2) 下線部 a について、右の表は愛知県で生産量の多いある農産物の生産量に占める都道府県別の割合を示したものです。この農産物を次から 1 つ選びなさい。 [ ]

ア キャベツ      イ 電照菊<sup>でんしやうきく</sup>  
ウ トマト      エ ピーマン

都道府県名	(%)
愛知	18.3
群馬	17.9
千葉	8.3
茨城	7.4
鹿児島	5.0
合計	143万トン

- (3) 下線部 b について、中京工業地帯を代表する工業都市で、日本で最も工業生産額が多く、総生産額に占める自動車工業の割合が90%をこえている都市を、次から 1 つ選びなさい。 [ ]

ア 豊田<sup>とよた</sup>      イ 岡崎<sup>おかざき</sup>      ウ 岐阜<sup>ぎふ</sup>  
エ 亀山<sup>かめやま</sup>      オ 鈴鹿<sup>すずか</sup>      カ 四日市<sup>よっかいち</sup>

(2020年)  
(2022/23年版「日本国勢図会」より)

- (4) 下線部 c の産地としてあてはまらないものを、次から 1 つ選びなさい。 [ ]

ア 瀬戸<sup>せと</sup>      イ 常滑<sup>とこなめ</sup>      ウ 多治見<sup>たじみ</sup>      エ 土岐<sup>とぎ</sup>      オ 関<sup>せき</sup>

- (5) 各地の港の輸入品の内訳を見ると、地域の産業と深く結びついていることがわかります。次の表の A～E は各地の港別のおもな輸入品の割合を示したものです。名古屋港にあたるものを 1 つ選びなさい。 [ ]

ア		イ		ウ		エ	
輸入品	(%)	輸入品	(%)	輸入品	(%)	輸入品	(%)
液化ガス	7.4	通信機	14.1	原油	47.1	衣類	8.3
衣類	6.9	医薬品	13.5	液化天然ガス	22.6	コンピュータ	6.2
石油	5.8	コンピュータ	9.8	石油製品	4.5	肉類	4.5
絶縁電線・ケーブル	5.1	集積回路	8.0	揮発油	3.8	魚介類	4.0
アルミニウム	3.9	科学光学機器	6.3	石炭	2.0	音響・映像機器	3.6
合計 4,316,005(百万円)		合計 12,803,024(百万円)		合計 1,075,265(百万円)		合計 10,994,662(百万円)	

(2020年)

(2022/23年版「日本国勢図会」ほかより)

**3** 右の地図を見て、次の問いに答えなさい。

〈昭和女子大附昭和申〉

- (1) 次の①～③のことがらはどの県に関わりが深いですか。

A～Jの県からそれぞれ選びなさい。

①〔 〕 ②〔 〕 ③〔 〕

① リアス海岸、永平寺、めがね

② 天竜川、登呂遺跡、楽器

③ 長良川、白川郷、刃物

- (2) 政令指定都市がある県を、A～Jから3つ選びなさい。

〔 〕〔 〕〔 〕

- (3) 赤石山脈がはしる県を、A～Jから3つ選びなさい。

〔 〕〔 〕〔 〕

- (4) Cの県で生産される、右の写真の伝統的工芸品の名前を、次から1つ選びなさい。



ア 会津塗 イ 輪島塗

ウ 津軽塗 エ 若狭塗

- (5) Iの地域出身である織田信長の政策として正しいものを、次から2つ選びなさい。

〔 〕〔 〕

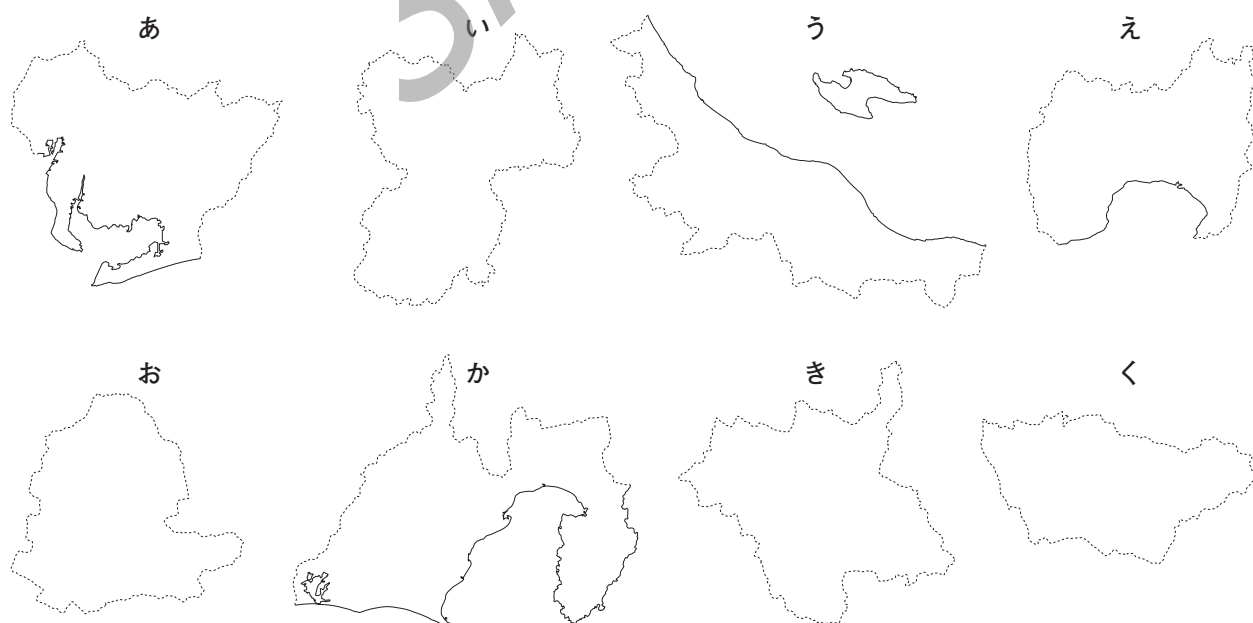
ア 刀狩 イ 楽市楽座 ウ バテレンの追放

エ 安土城の築城 オ 武家諸法度の制定 カ 延暦寺の保護

**4** 次のあ～くは、長野県と接している県の形を表したものです。これらの図を参考にして、あとの問いに答えなさい。

〈明治大付ハ王子中改〉

※県境は点線、海岸線は実線で表してあります。縮尺は県によって異なっています。島・湖などは一部を省略しています。上が北とは限りません。



- (1) 県名と県庁所在地名の異なる県をあ～くの中からすべて選びなさい。〔 〕

※県名と県庁所在地名の漢字・ひらがなのちがいは問わない。

(2) 次のA～Fの文を読んで、あとの問いに答えなさい。

- A ( X ) 川の下流域ではイタイタイ病という公害病が発生したことがある。チューリップの球根栽培がさかんで、出荷量は全国有数である。豊かな電力や工業用水にも恵まれて、臨海地域で金属・機械工業などがさかんである。また、伝統的な産業として江戸時代から藩主の奨励で広まった売薬は古くから知られている。
- B 阿賀野川や日本最長の ( Y ) 川下流域の平野は、日本有数の米どころで、収穫量は全国1位(2020年)である。海岸に沿った平野部と海底からは石油と天然ガスを採掘し、石油化学や機械・金属工業がさかんになっている。また、伝統的な産業として燕の洋食器・三条の刃物・小千谷の絹織物などがある。
- C 1995年に白川郷の合掌造り集落が隣県の五箇山とともに世界文化遺産に登録された。古くからものづくりがさかんで、製造業がこの県の中心的な産業となっていて、多治見市や土岐市付近の陶磁器は日本有数の生産量をほこっている。また、家具・木工・刃物など特色のある伝統的な産業がある。
- D 木曾川・鶴飼いで有名な ( Z ) 川・揖斐川の下流には広い平野が広がり、西部の堤防で囲まれたa低地では稲作を中心に野菜も栽培され、キャベツの生産量は全国でも上位である。気候のあたたかい半島部では電照菊の栽培やメロンなどの早づくりがさかんである。特に自動車工業を中心とした重化学工業が発達している。
- E 大市場へ出荷するきゅうり・キャベツ・はくさい・レタスなど野菜の生産が多く、浅間山山ろくの嬬恋村では、夏のすずしい気候を利用した高原野菜を時期はずれにつくって東京などに送り出している。こんにゃくいもの収穫量は全国1位である。明治時代、官営工場として富岡製糸場が置かれたように、古くから絹織物中心のせんい工業がさかんである。
- F 山のふもとの谷口に形成されたb地形は、粒のあらい土砂が積もって水はけがよいので、果樹園などに利用され、もも・ぶどうの収穫量は全国1位である。江戸時代からの伝統をもつ水晶をはじめとする宝石の研磨業や、明治時代初期に始まるワインの製造もさかんである。

- ① うの県を説明した文として正しいものを、A～Fから1つ選びなさい。 [      ]
- ② おの県を説明した文として正しいものを、A～Fから1つ選びなさい。 [      ]
- ③ ( X )・( Y )・( Z )にあてはまる川の組み合わせとして正しいものを、右から1つ選びなさい。

	( X )	( Y )	( Z )
ア	ながら 長良	しなの 信濃	じんづう 神通
イ	長良	神通	信濃
ウ	神通	長良	信濃
エ	神通	信濃	長良
オ	信濃	長良	神通
カ	信濃	神通	長良

- ④ 下線部aのような低地を何といいますか。 [      ]
- ⑤ 下線部bの地形名を答えなさい。 [      ]



- 5 次の文は、中部地方について述べたものです。これを読んで、あとの問いに答えなさい。

〈カリタス女子中改〉

中部地方は、その名前のとおり、細長い日本列島のほぼ中央部を占め、9つの県から成り立つ地方です。豊かな自然に恵まれ、3000メートルをこえる高い山々が連なる日本の山岳地帯でもあります。この地方の山脈は、ヨーロッパのアルプス山脈になぞらえて a 「日本アルプス」とよばれます。また山々に降った雨は大きな川になり、海へと注ぎます。日本最長の信濃川をはじめ、南から北に流れ富山市を通過して富山湾に注ぐ ( A )、北から南に流れ伊勢湾に注ぐ ( B ) や遠州灘に注ぐ天竜川などがあります。山々の間には多くの盆地があり、そこには b 扇状地が発達しています。

この地方は、地形や気候の違いによって3つに区分することができます。太平洋側の東海地方は、沖合を流れる ( C ) 海流の影響で、温暖な気候です。ここは京阪神地域と首都圏の中間にあり、古くから両地域をつなぐ役割を果たしてきました。2005年には中部国際空港が ( D ) 半島の西側海上に開港して、他の地域との結びつきも強まり、名古屋を中心とした中京工業地帯は、日本有数の工業出荷額をほこっています。古くからせんい工業や ( E ) が特徴的な工業として発展してきましたが、近年では自動車工業などの機械工業がさかんです。

また、内陸の中央高地では、その自然の特徴を生かした農業や工業が発達しています。一方、日本海側の北陸地方は、からの季節風の影響で、世界でも有数の豪雪地帯となっています。雪解け水は、農業や工業に利用されたり、水力発電に利用されたりします。

- (1) ( A )・( B ) にあてはまる語句を、次からそれぞれ選びなさい。

A [       ] B [       ]

ア 木曾川      イ 神通川      ウ 阿賀野川  
エ 大井川      オ 黒部川

- (2) ( C ) ～ ( E ) にあてはまる語句を、それぞれ答えなさい。

C [       ] D [       ] E [       ]

- (3)  にあてはまる語句を、次から1つ選びなさい。

[       ]

ア 北西      イ 北東      ウ 南西      エ 南東

- (4) 下線部 a について、日本アルプスを東から西へ並べたものとして適切なものを、次から1つ選びなさい。

ア 木曾山脈→赤石山脈→飛騨山脈      イ 飛騨山脈→木曾山脈→赤石山脈  
ウ 赤石山脈→木曾山脈→飛騨山脈      エ 赤石山脈→飛騨山脈→木曾山脈

- (5) 下線部 b について、扇状地の説明として正しいものを、次から1つ選びなさい。 [       ]

ア 川によって運ばれた土砂が河口に積もってできた地形であり、水を手に入れやすく土地も肥えているので、水田に利用されている。

イ 川の流れて沿って発達した階段状の地形で、平らな部分は、水田や畑などのさまざまな形で利用されている。

ウ 洪水のときに、川からあふれ出た土砂が積もってできたなだらかな土地のことで、周囲より乾燥しているため、畑や果樹園として利用されている。

エ 川が山地から出て、流れがゆるやかになったところに土砂が積もってつくられた地形で、中央部では水を手に入れにくいので、畑や果樹園として利用されている。



弊社サンプルをご覧ください、  
ありがとうございました。



# 紙面サンプルは ここまでです！

Bunri Teachers' Site へのご登録で、  
全ページ見本<sup>\*</sup>と目次をご覧ください。

※一部教材を除く

会員登録はこちら



## Bunri Teachers' Site とは？

株式会社文理が運営する、塾・学校の先生方のための情報サイトです。

文理の教材紹介



デジタルサービスや  
テストのお申込み



教育情報の発信



オンラインセミナー  
のお知らせ

